

Photo no.:
JC_4_140418_HA_066

Identification

Élément / Description:
Piles

Sous-élément / type :
Appareils d'appui sud fixes
-

Localisation

Travée / axe : Axe 17

Localisation :
Amont

Remarques / Observations

Restriction appréciable du mouvement à la surface d'appui sphérique et corrosion importante au bas des raidisseurs.

Recomm. no : 10176



Photo no.:
JC_4_140418_HA_104

Identification

Élément / Description:
Piles

Sous-élément / type :
Appareils d'appui fixes
-

Localisation

Travée / axe : Axe 18

Localisation :
Aval

Remarques / Observations

Restriction appréciable du mouvement à la surface d'appui sphérique.

Recomm. no : 10176



Photo no.:
JC_4_140418_HA_147

Identification

Élément / Description:
Piles

Sous-élément / type :
Appareils d'appui nord fixes
-

Localisation

Travée / axe : Axe 19

Localisation :
Aval

Remarques / Observations

Restriction appréciable du mouvement à la surface d'appui sphérique.



Recomm. no : 10176

Photo no.:
JC_4_140417_HA_001

Identification

Élément / Description:
Piles

Sous-élément / type :
Appareils d'appui nord mobiles
-

Localisation

Travée / axe : Axe 11

Localisation :
Amont

Remarques / Observations

Restriction importante à très importante du mouvement des appareils mobiles à plaques de glissement causé par la corrosion importante.



Recomm. no : 10175



Photo no.:
JC_4_140417_HA_033

Identification

Élément / Description:
Piles

Sous-élément / type :
Appareils d'appui nord mobiles
-

Localisation

Travée / axe : Axe 12

Localisation :
Amont

Remarques / Observations

Appareils d'appui nord et sud appuyés
à l'extrémité de leur course.
Restriction très importante du
mouvement.

Recomm. no : 10175



Photo no.:
JC_4_140417_HA_034

Identification

Élément / Description:
Piles

Sous-élément / type :
Appareils d'appui nord mobiles
-

Localisation

Travée / axe : Axe 12

Localisation :
Amont

Remarques / Observations

Appareils d'appui nord et sud appuyés
à l'extrémité de leur course.
Restriction très importante du
mouvement.

Recomm. no : 10175



Photo no.:
JC_4_140417_HA_056

Identification

Élément / Description:
Piles

Sous-élément / type :
Appareils d'appui nord mobiles
-

Localisation

Travée / axe : Axe 13

Localisation :
Aval

Remarques / Observations

Rehaussement de cote; appareils d'appui remplacés en 2013.



Recomm. no :

Photo no.:
JC_4_140418_HA_004

Identification

Élément / Description:
Piles

Sous-élément / type :
Appareils d'appui nord mobiles
-

Localisation

Travée / axe : Axe 16

Localisation :
Amont

Remarques / Observations

Rehaussement de cote; appareils d'appui remplacés en 2013.



Recomm. no :

Photo no.:
JC_4_140417_HA_109

Identification

Élément / Description:
Piles

Sous-élément / type :
Appareils d'appui nord mobiles
-

Localisation

Travée / axe : Axe 15

Localisation :
Aval

Remarques / Observations

Appareils d'appui remplacé en 2012.



Recomm. no :

Photo no.:
JC_4_140418_HA_064

Identification

Élément / Description:
Piles

Sous-élément / type :
Appareils d'appui nord mobiles
-

Localisation

Travée / axe : Axe 17

Localisation :
Amont

Remarques / Observations

Appareils d'appui remplacé en 2012.



Recomm. no :

Photo no.:
JC_4_140418_HA_145

Identification

Élément / Description:
Piles

Sous-élément / type :
Appareils d'appui sud mobiles
-

Localisation

Travée / axe : Axe 19

Localisation :
Aval

Remarques / Observations

Restriction appréciable du mouvement à la surface d'appui sphérique.



Recomm. no :

Photo no.:
JC_4_140410_HA_106

Identification

Élément / Description:
Piles

Sous-élément / type :
Joint de dilatation
-

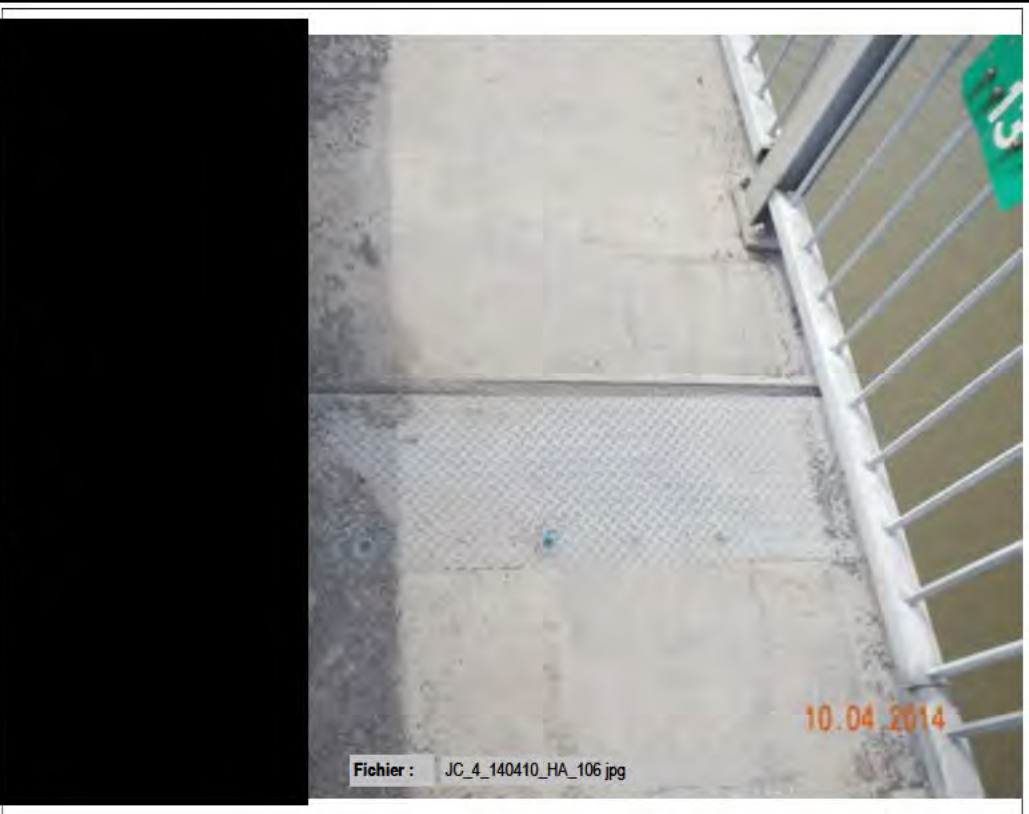
Localisation

Travée / axe : Axe 13

Localisation :
Trottoir Aval

Remarques / Observations

2 boulons manquants sur la plaque de recouvrement du trottoir aval.



Recomm. no : 10174

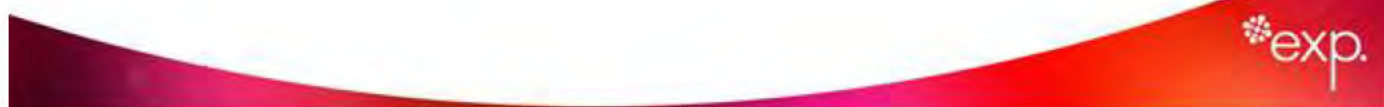



Photo no.: JC_4_140410_HA_053	
Identification	
Élément / Description: Piles	
Sous-élément / type : Joint de dilatation	
Localisation	
Travée / axe : Axe 15	
Localisation : Trottoir Amont	
Remarques / Observations	
1 boulon dévissé sur la plaque de recouvrement du trottoir amont.	
Recomm. no : 10174	

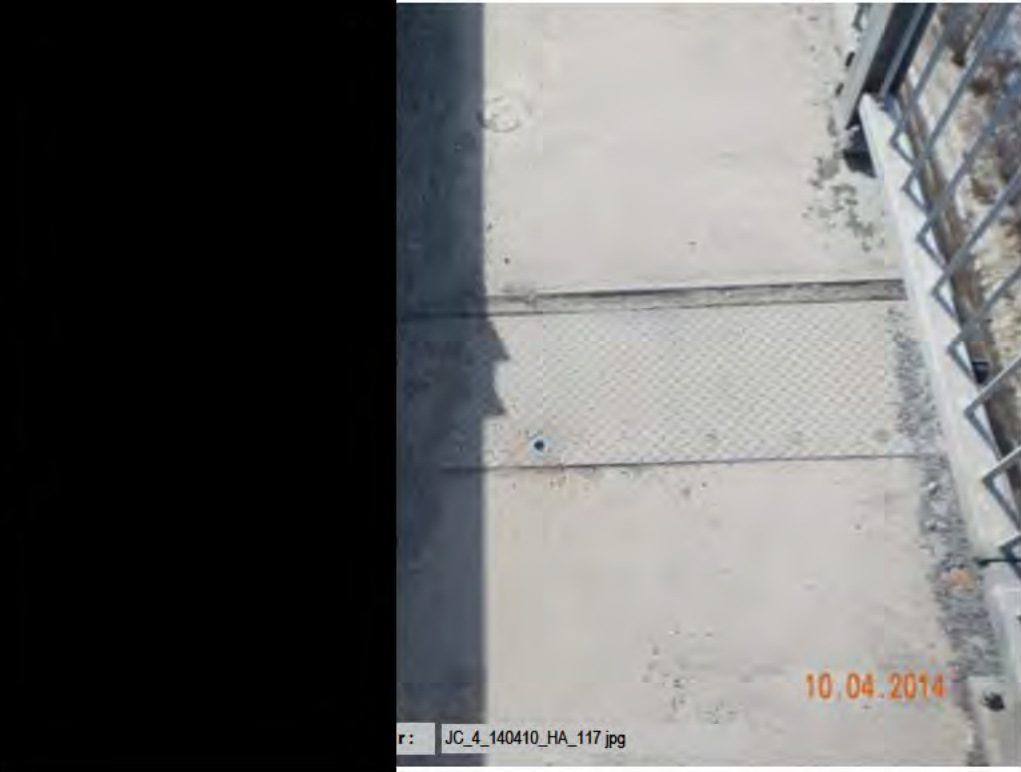
Photo no.: JC_4_140410_HA_117	
Identification	
Élément / Description: Piles	
Sous-élément / type : Joint de dilatation	
Localisation	
Travée / axe : Axe 16	
Localisation : Trottoir Aval	
Remarques / Observations	
1 boulon manquant sur la plaque de recouvrement du trottoir aval.	
Recomm. no : 10174	

Photo no.:
JC_4_140410_HA_026

Identification

Élément / Description:
Tablier

Sous-élément / type :
Surface de roulement
-

Localisation

Travée / axe : 12-13

Localisation :

Remarques / Observations

Travaux de pavage réalisés en 2012.
Ressuage dans les voies 4 et 5.



Recomm. no :

Photo no.:
JC_4_140410_HA_001

Identification

Élément / Description:
Tablier

Sous-élément / type :
Trottoir amont
-

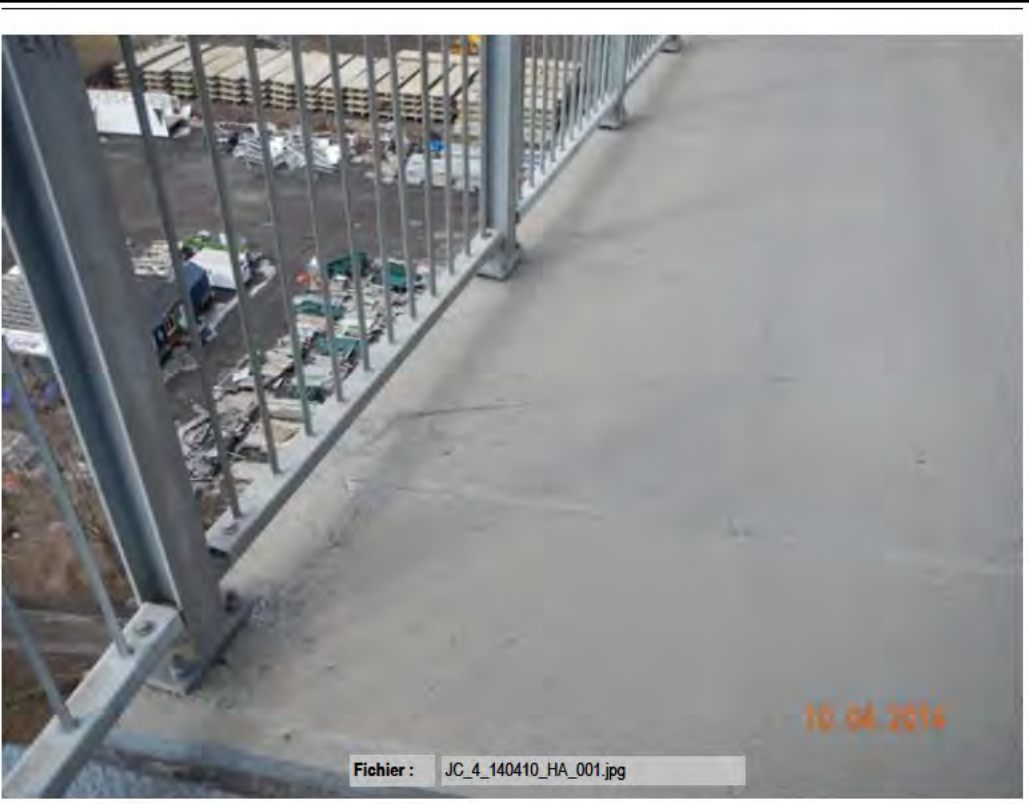
Localisation

Travée / axe : 10-11

Localisation :
Amont

Remarques / Observations

Fissures étroites près du bord libre du trottoir et de la piste cyclable, visible sur l'ensemble de la section 4.



Recomm. no :

Photo no.:
JC_4_140410_HA_093

Identification

Élément / Description:
Tablier

Sous-élément / type :
Trottoir aval

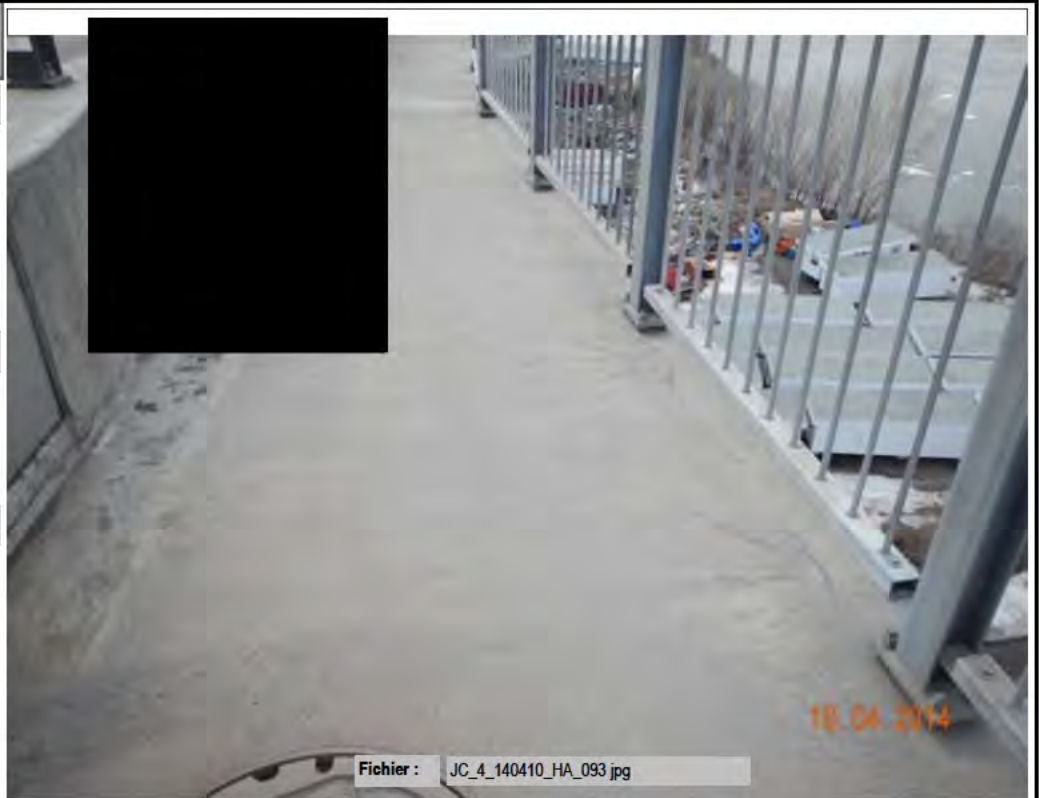
Localisation

Travée / axe : 10-11

Localisation :
Aval

Remarques / Observations

Fissures étroites près du bord libre du trottoir et de la piste cyclable, visible sur l'ensemble de la section 4.



Fichier : JC_4_140410_HA_093.jpg

Recomm. no :

Photo no.:
JC_4_140410_HA_049

Identification

Élément / Description:
Tablier

Sous-élément / type :
Trottoir amont

Localisation

Travée / axe : 11-12

Localisation :
Amont

Remarques / Observations

Éclatement léger à mi-travée sur le trottoir amont.



Fichier : JC_4_140410_HA_049.jpg

Recomm. no : 10173

Photo no.:
JC_4_140403_HA_035

Identification

Élément / Description:
Tablier

Sous-élément / type :
Garde-fou aval

Localisation

Travée / axe : 10-11

Localisation :
Poteau 3

Remarques / Observations

Distance de rive insuffisante entre des plaques d'assemblage de la lisse inférieure et les boulons à quelques endroits affectant de façon très importante le niveau de protection offert.



Recomm. no : 9575

Photo no.:
JC_4_140403_HA_039

Identification

Élément / Description:
Tablier

Sous-élément / type :
Garde-fou aval

Localisation

Travée / axe : 10-11

Localisation :
Poteau 25 - Aval

Remarques / Observations

Modification au chalumeau à quelques endroits des plaques d'assemblage des lisses inférieures aux poteaux.



Recomm. no : 10162

Photo no.:
JC_4_140403_HA_044

Identification

Élément / Description:

Tablier

Sous-élément / type :

Garde-fou aval

Localisation

Travée / axe : 10-11

Localisation :

Panneau 40-41 - Aval

Remarques / Observations

Corrosion importante de la lisse inférieure du panneau 40-41.

Recomm. no : 10005



Photo no.:
JC_4_140403_HA_050

Identification

Élément / Description:

Tablier

Sous-élément / type :

Garde-fou aval

Localisation

Travée / axe : 11-12

Localisation :

Poteau 4 - Aval

Remarques / Observations

Modification au chalumeau à quelques endroits des plaques d'assemblage des lisses inférieures aux poteaux.

Recomm. no : 10162



Photo no.:
JC_4_140403_HA_065

Identification

Élément / Description:
Tablier

Sous-élément / type :
Garde-fou aval

Localisation

Travée / axe : 11-12

Localisation :
Poteau 34 - Aval

Remarques / Observations

Modification au chalumeau à quelques endroits des plaques d'assemblage des lisses inférieures aux poteaux.



Recomm. no : 10161, 10162

Photo no.:
JC_4_140403_HA_054

Identification

Élément / Description:
Tablier

Sous-élément / type :
Garde-fou aval

Localisation

Travée / axe : 11-12

Localisation :
Poteau 9 - Aval

Remarques / Observations

Distance de rive insuffisante entre des plaques d'assemblage de la lisse inférieure et les boulons à quelques endroits affectant de façon très importante le niveau de protection offert.



Recomm. no : 9575

Photo no.:
JC_4_140410_HA_099

Identification

Élément / Description:
Tablier

Sous-élément / type :
Garde-fou aval

Localisation

Travée / axe : 11-12

Localisation :
Poteau 25 - Aval

Remarques / Observations

Rehaussement de cote; extrémité de tiges d'ancrage se situant entre le dessus et le 3/4 de l'écrou diminuant la résistance à la traction jusqu'à 40%, poteau 25 évalué dans le cadre du contrat 61866.

Recomm. no :



Photo no.:
JC_4_140403_HA_074

Identification

Élément / Description:
Tablier

Sous-élément / type :
Garde-fou aval

Localisation

Travée / axe : 12-13

Localisation :
Poteau 3 - Aval

Remarques / Observations

Modification au chalumeau à quelques endroits des plaques d'assemblage des lisses inférieures aux poteaux.

Recomm. no : 10162



Photo no.:
JC_4_140403_HA_083

Identification

Élément / Description:
Tablier

Sous-élément / type :
Garde-fou aval

Localisation

Travée / axe : 12-13

Localisation :
Poteau 14 - Aval

Remarques / Observations

Distance de rive insuffisante entre des plaques d'assemblage de la lisse inférieure et les boulons à quelques endroits affectant de façon très importante le niveau de protection offert.

Recomm. no : 9575, 10161



Photo no.:
JC_4_140403_HA_080

Identification

Élément / Description:
Tablier

Sous-élément / type :
Garde-fou aval

Localisation

Travée / axe : 12-13

Localisation :
Poteau 11

Remarques / Observations

Distance de rive insuffisante entre des plaques d'assemblage de la lisse inférieure et les boulons à quelques endroits affectant de façon très importante le niveau de protection offert.

Recomm. no : 9575



Photo no.:
JC_4_140403_HA_107

Identification

Élément / Description:
Tablier

Sous-élément / type :
Garde-fou aval

Localisation

Travée / axe : 13-14

Localisation :
Poteau 1 - Aval

Remarques / Observations

Plaque d'assemblage du poteau 1 sectionnée affectant de façon très importante la sécurité des usagers.



Fichier : JC_4_140403_HA_107.jpg

Recomm. no : 9575, 10002

Photo no.:
JC_4_140403_HA_113

Identification

Élément / Description:
Tablier

Sous-élément / type :
Garde-fou aval

Localisation

Travée / axe : 13-14

Localisation :
Poteau 5 - Aval

Remarques / Observations

Modification au chalumeau à quelques endroits des plaques d'assemblage des lisses inférieures aux poteaux affectant de façon très importante le niveau de protection offert.



Fichier : JC_4_140403_HA_113.jpg

Recomm. no : 9575, 10161

Photo no.:
JC_4_140403_HA_116

Identification

Élément / Description:
Tablier

Sous-élément / type :
Garde-fou aval
-

Localisation

Travée / axe : 13-14

Localisation :
Poteau 11 - Aval

Remarques / Observations

Distance de rive insuffisante entre des plaques d'assemblage de la lisse inférieure et les boulons à quelques endroits affectant de façon très importante le niveau de protection offert.

Recomm. no : 9575



Photo no.:
JC_4_140410_HA_111

Identification

Élément / Description:
Tablier

Sous-élément / type :
Garde-fou aval
-

Localisation

Travée / axe : 14-15

Localisation :
Poteau 9 - Aval

Remarques / Observations

Corrosion moyenne de quelques extrémités de lisse inférieure.

Recomm. no : 10029



Photo no.:
JC_4_140403_HA_139

Identification

Élément / Description:
Tablier

Sous-élément / type :
Garde-fou aval

Localisation

Travée / axe : 14-15

Localisation :
Poteau 1 - Aval

Remarques / Observations

Modification au chalumeau à quelques endroits des plaques d'assemblage des lisses inférieures aux poteaux.



Recomm. no : 10162

Photo no.:
JC_4_140403_HA_145

Identification

Élément / Description:
Tablier

Sous-élément / type :
Garde-fou aval

Localisation

Travée / axe : 14-15

Localisation :
Poteau 10 - Aval

Remarques / Observations

Distance de rive insuffisante entre des plaques d'assemblage de la lisse inférieure et les boulons à quelques endroits affectant de façon importante le niveau de protection offert.



Recomm. no : 10161, 10162

Photo no.:
JC_4_140410_HA_116

Identification

Élément / Description:
Tablier

Sous-élément / type :
Garde-fou aval

Localisation

Travée / axe : 15-16

Localisation :
Poteau 38 - Aval

Remarques / Observations

Corrosion moyenne de quelques extrémités de lisse inférieure.



Fichier : JC_4_140410_HA_116.jpg

Recomm. no : 10029

Photo no.:
JC_4_140403_HA_168

Identification

Élément / Description:
Tablier

Sous-élément / type :
Garde-fou aval

Localisation

Travée / axe : 15-16

Localisation :
Poteau 15 - Aval

Remarques / Observations

Modification au chalumeau à quelques endroits des plaques d'assemblage des lisses inférieures aux poteaux.



Fichier : JC_4_140403_HA_168.jpg

Recomm. no : 10162

Photo no.:
JC_4_140403_HA_170

Identification

Élément / Description:
Tablier

Sous-élément / type :
Garde-fou aval

Localisation

Travée / axe : 15-16

Localisation :
Poteau 27 - Aval

Remarques / Observations

Modification au chalumeau à quelques endroits des plaques d'assemblage des lisses inférieures aux poteaux.



Fichier : JC_4_140403_HA_170.jpg

Recomm. no : 10162

Photo no.:
JC_4_140403_HA_166

Identification

Élément / Description:
Tablier

Sous-élément / type :
Garde-fou aval

Localisation

Travée / axe : 15-16

Localisation :
Poteau 10 - Aval

Remarques / Observations

Distance de rive insuffisante entre des plaques d'assemblage de la lisse inférieure et les boulons à quelques endroits.



Fichier : JC_4_140403_HA_166.jpg

Recomm. no : 10162

Photo no.:
JC_4_140410_HA_122

Identification

Élément / Description:
Tablier

Sous-élément / type :
Garde-fou aval

Localisation

Travée / axe : 17-18

Localisation :
Poteau 32 - Aval

Remarques / Observations

Corrosion moyenne de quelques extrémités de lisse inférieure.



Recomm. no : 10029

Photo no.:
JC_4_140403_HA_174

Identification

Élément / Description:
Tablier

Sous-élément / type :
Garde-fou aval

Localisation

Travée / axe : 16-17

Localisation :
Poteau 5 - Aval

Remarques / Observations

Modification au chalumeau à quelques endroits des plaques d'assemblage des lisses inférieures aux poteaux.



Recomm. no : 10162

Photo no.:
JC_4_140403_HA_175

Identification

Élément / Description:
Tablier

Sous-élément / type :
Garde-fou aval

Localisation

Travée / axe : 16-17

Localisation :
Poteau 10 - Aval

Remarques / Observations

Modification au chalumeau à quelques endroits des plaques d'assemblage des lisses inférieures aux poteaux.

Recomm. no : 10162



Fichier : JC_4_140403_HA_175.jpg

Photo no.:
JC_4_140403_HA_177

Identification

Élément / Description:
Tablier

Sous-élément / type :
Garde-fou aval

Localisation

Travée / axe : 16-17

Localisation :
Poteau 19 - Aval

Remarques / Observations

Distance de rive insuffisante entre des plaques d'assemblage de la lisse inférieure et les boulons à quelques endroits.

Recomm. no : 10162



Fichier : JC_4_140403_HA_177.jpg

Photo no.:
JC_4_140403_HA_186

Identification

Élément / Description:
Tablier

Sous-élément / type :
Garde-fou aval

Localisation

Travée / axe : 17-18

Localisation :
Poteau 10 - Aval

Remarques / Observations

Modification au chalumeau à quelques endroits des plaques d'assemblage des lisses inférieures aux poteaux.



Recomm. no : 10162

Photo no.:
JC_4_140403_HA_187

Identification

Élément / Description:
Tablier

Sous-élément / type :
Garde-fou aval

Localisation

Travée / axe : 17-18

Localisation :
Poteau 11 - Aval

Remarques / Observations

Distance de rive insuffisante entre des plaques d'assemblage de la lisse inférieure et les boulons à quelques endroits affectant de façon importante le niveau de protection offert.



Recomm. no : 10161, 10162

Photo no.:
JC_4_140410_HA_127

Identification

Élément / Description:
Tablier

Sous-élément / type :
Garde-fou aval

Localisation

Travée / axe : 18-19

Localisation :
Poteau 5 - Aval

Remarques / Observations

Corrosion moyenne à importante de quelques extrémités de lisse inférieure.



Recomm. no : 10029, 10161

Photo no.:
JC_4_140403_HA_192

Identification

Élément / Description:
Tablier

Sous-élément / type :
Garde-fou aval

Localisation

Travée / axe : 18-19

Localisation :
Poteau 18 - Aval

Remarques / Observations

1 boulon d'assemblage de lisse inférieure manquant, poteau 18 affectant de façon très importante sa capacité.



Recomm. no : 9575, 9909

Photo no.:
JC_4_140401_HA_067

Identification

Élément / Description:
Tablier

Sous-élément / type :
Garde-fou amont

Localisation

Travée / axe : 10-11

Localisation :
Poteau 4

Remarques / Observations

Distance de rive insuffisante entre des plaques d'assemblage de la lisse inférieure et les boulons à quelques endroits affectant de façon très importante le niveau de protection offert.

Recomm. no : 10161, 10162



Photo no.:
JC_4_140401_HA_068

Identification

Élément / Description:
Tablier

Sous-élément / type :
Garde-fou amont

Localisation

Travée / axe : 10-11

Localisation :
Poteau 4 - Amont

Remarques / Observations

Modification au chalumeau à quelques endroits des plaques d'assemblage des lisses inférieures aux poteaux.

Recomm. no : 9575



Photo no.:
JC_4_140401_HA_079

Identification

Élément / Description:
Tablier

Sous-élément / type :
Garde-fou amont

Localisation

Travée / axe : 10-11

Localisation :
Poteau 21 - Amont

Remarques / Observations

Rehaussement de cote; extrémité de tiges d'ancrage se situant entre le dessus et le 3/4 de l'écrou diminuant la résistance à la traction jusqu'à 40%, poteau 21 évalué dans le cadre du contrat 61866.



Fichier : JC_4_140401_HA_079.jpg

Recomm. no :

Photo no.:
JC_4_140401_HA_095

Identification

Élément / Description:
Tablier

Sous-élément / type :
Garde-fou amont

Localisation

Travée / axe : 13-14

Localisation :
Poteau 18 - Amont

Remarques / Observations

Modification au chalumeau à quelques endroits des plaques d'assemblage des lisses inférieures aux poteaux.



Fichier : JC_4_140401_HA_095.jpg

Recomm. no : 10162

Photo no.:
JC_4_140401_HA_097

Identification

Élément / Description:
Tablier

Sous-élément / type :
Garde-fou amont

Localisation

Travée / axe : 13-14

Localisation :
Poteau 20 - Amont

Remarques / Observations

Modification au chalumeau à quelques endroits des plaques d'assemblage des lisses inférieures aux poteaux.

Recomm. no : 10162



Fichier : JC_4_140401_HA_097.jpg

Photo no.:
JC_4_140401_HA_092

Identification

Élément / Description:
Tablier

Sous-élément / type :
Garde-fou amont

Localisation

Travée / axe : 13-14

Localisation :
Poteau 13

Remarques / Observations

Distance de rive insuffisante entre des plaques d'assemblage de la lisse inférieure et les boulons à quelques endroits affectant de façon importante le niveau de protection offert.

Recomm. no : 10161, 10162



Fichier : JC_4_140401_HA_092.jpg

Photo no.:
JC_4_140410_HA_041

Identification

Élément / Description:
Tablier

Sous-élément / type :
Garde-fou amont

Localisation

Travée / axe : 14-15

Localisation :
Poteau 5 - Amont

Remarques / Observations

Rehaussement de cote; extrémité de tiges d'ancrage se situant entre le dessus et le 3/4 de l'écrou diminuant la résistance à la traction jusqu'à 40%, poteau 5 et 6 évalué dans le cadre du contrat 61866.



Fichier : JC_4_140410_HA_041.jpg

Recomm. no :

Photo no.:
JC_4_140401_HA_102

Identification

Élément / Description:
Tablier

Sous-élément / type :
Garde-fou amont

Localisation

Travée / axe : 14-15

Localisation :
Poteau 8 - Amont

Remarques / Observations

Modification d'une extrémité de lisse, poteau 8 et 23.



Fichier : JC_4_140401_HA_102.jpg

Recomm. no : 10162

Photo no.:
JC_4_140401_HA_104

Identification

Élément / Description:
Tablier

Sous-élément / type :
Garde-fou amont
-

Localisation

Travée / axe : 14-15

Localisation :
Poteau 8 - Amont

Remarques / Observations

Modification au chalumeau à quelques endroits des plaques d'assemblage des lisses inférieures aux poteaux.



Fichier : JC_4_140401_HA_104.jpg

Recomm. no : 10162

Photo no.:
JC_4_140410_HA_057

Identification

Élément / Description:
Tablier

Sous-élément / type :
Garde-fou amont
-

Localisation

Travée / axe : 15-16

Localisation :
Poteau 9 - Amont

Remarques / Observations

2 écrous desserrés au poteau 9 affectant de façon importante sa capacité.



Fichier : JC_4_140410_HA_057.jpg

Recomm. no : 9575, 9909

Photo no.:
JC_4_140401_HA_109

Identification

Élément / Description:

Tablier

Sous-élément / type :

Garde-fou amont

Localisation

Travée / axe : 15-16

Localisation :

Poteau 1 - Amont

Remarques / Observations

Modification au chalumeau à quelques endroits des plaques d'assemblage des lisses inférieures aux poteaux.



Fichier : JC_4_140401_HA_109.jpg

Recomm. no : 10162

Photo no.:
JC_4_140401_HA_111

Identification

Élément / Description:

Tablier

Sous-élément / type :

Garde-fou amont

Localisation

Travée / axe : 15-16

Localisation :

Poteau 21 - Amont

Remarques / Observations

Modification au chalumeau à quelques endroits des plaques d'assemblage des lisses inférieures aux poteaux.



Fichier : JC_4_140401_HA_111.jpg

Recomm. no : 10162

Photo no.:
JC_4_140401_HA_112

Identification

Élément / Description:

Tablier

Sous-élément / type :

Garde-fou amont

Localisation

Travée / axe : 15-16

Localisation :

Poteau 21

Remarques / Observations

Distance de rive insuffisante entre des plaques d'assemblage de la lisse inférieure et les boulons à quelques endroits affectant de façon importante le niveau de protection offert.

Recomm. no : 10161, 10162



Photo no.:
JC_4_140401_HA_117

Identification

Élément / Description:

Tablier

Sous-élément / type :

Garde-fou amont

Localisation

Travée / axe : 16-17

Localisation :

Poteau 28

Remarques / Observations

Distance de rive insuffisante entre des plaques d'assemblage de la lisse inférieure et les boulons à quelques endroits affectant de façon très importante le niveau de protection offert.

Recomm. no : 10161, 10162



Photo no.:
JC_4_140410_HA_064

Identification

Élément / Description:
Tablier

Sous-élément / type :
Garde-fou amont

Localisation

Travée / axe : 16-17

Localisation :
Poteau 4 - Amont

Remarques / Observations

Rondelle endommagée, poteau 4 et 33.



Recomm. no : 9909

Photo no.:
JC_4_140410_HA_068

Identification

Élément / Description:
Tablier

Sous-élément / type :
Garde-fou amont

Localisation

Travée / axe : 16-17

Localisation :
Poteau 37 - Amont

Remarques / Observations

1 boulon desserré au bas du poteau 37.



Recomm. no : 9575, 9909

Photo no.:
JC_4_140401_HA_126

Identification

Élément / Description:
Tablier

Sous-élément / type :
Garde-fou amont

Localisation

Travée / axe : 16-17

Localisation :
Poteau 37 - Amont

Remarques / Observations

1 boulon sectionné.



Recomm. no : 9575, 9909

Photo no.:
JC_4_140410_HA_073

Identification

Élément / Description:
Tablier

Sous-élément / type :
Garde-fou amont

Localisation

Travée / axe : 17-18

Localisation :
Poteau 12 - Amont

Remarques / Observations

Corrosion importante des extrémités
de lisse inférieure, panneau 1-2, 12-13.



Recomm. no : 10029

Photo no.:
JC_4_140401_HA_139

Identification

Élément / Description:

Tablier

Sous-élément / type :

Garde-fou amont

Localisation

Travée / axe : 17-18

Localisation :

Poteau 17

Remarques / Observations

Distance de rive insuffisante entre des plaques d'assemblage de la lisse inférieure et les boulons à quelques endroits affectant de façon très importante le niveau de protection offert.

Recomm. no : 10161, 10162



Photo no.:
JC_4_140401_HA_152

Identification

Élément / Description:

Tablier

Sous-élément / type :

Garde-fou amont

Localisation

Travée / axe : 17-18

Localisation :

Poteau 22 - Amont

Remarques / Observations

Modification au chalumeau à quelques endroits des plaques d'assemblage des lisses inférieures aux poteaux.

Recomm. no : 10162



Photo no.:
JC_4_140410_HA_081

Identification

Élément / Description:
Tablier

Sous-élément / type :
Garde-fou amont

Localisation

Travée / axe : 18-19

Localisation :
Amont

Remarques / Observations

Corrosion importante de quelques extrémités de lisse.



Fichier : JC_4_140410_HA_081.jpg

Recomm. no : 10029

Photo no.:
JC_4_140410_HA_085

Identification

Élément / Description:
Tablier

Sous-élément / type :
Garde-fou amont

Localisation

Travée / axe : 19-19A

Localisation :
Poteau 8 - Amont

Remarques / Observations

1 rondelle endommagée, poteau 8.



Fichier : JC_4_140410_HA_085.jpg

Recomm. no : 9909

Photo no.:
JC_4_140401_HA_154

Identification

Élément / Description:
Tablier

Sous-élément / type :
Garde-fou amont

Localisation

Travée / axe : 19-19A

Localisation :
Poteau 13 - Amont

Remarques / Observations

1 boulon sectionné, poteau 13 affectant de façon très importante le niveau de protection offert..

Recomm. no : 9575



Fichier : JC_4_140401_HA_154.jpg

Photo no.:
JC_4_140310_HA_033

Identification

Élément / Description:
Tablier

Sous-élément / type :
Drainage

Localisation

Travée / axe : Axe 15

Localisation :
Axe 15 - Face Nord

Remarques / Observations

Descentes de drainage pouvant éclabousser le bas des piles 13, 14 et 15.

Recomm. no : 8593



Fichier : JC_4_140310_HA_033.jpg

Photo no.:
JC_4_140417_HA_028

Identification

Élément / Description:
Assises tablier

Sous-élément / type :
Assises centre

Localisation

Travée / axe : 11-12

Localisation :
PT-6 - 5V

Remarques / Observations

Quelques fissures étroites du béton au niveau des platines.



Recomm. no :

Photo no.:
JC_4_140418_HA_222

Identification

Élément / Description:
Assises tablier

Sous-élément / type :
Assises centre

Localisation

Travée / axe : 19-19A

Localisation :
PT-4 - 6M

Remarques / Observations

Quelques fissures étroites du béton au niveau des platines.



Recomm. no :

Photo no.:
JC_4_140417_HA_024

Identification

Élément / Description:
Appareils d'appui tablier

Sous-élément / type :
Appareils d'appui centre

PT-03

Localisation

Travée / axe : 10-11

Localisation :
Appui 1M

Remarques / Observations

Appareil d'appui désaxé à l'appui 1M de la poutre transversale PT-3 pouvant affecter de façon très importante la qualité de support du tablier.

Recomm. no : 9576



Photo no.:
JC_4_140418_HA_089

Identification

Élément / Description:
Appareils d'appui tablier

Sous-élément / type :
Appareils d'appui centre

PT-07

Localisation

Travée / axe : 17-18

Localisation :
Appui 3M

Remarques / Observations

Défauts de planéité des appuis 3M avec la poutre transversale 7, 3V avec la poutre transversale 9 et 1V avec la poutre transversale 11 affectant entre 20% et 30% de la surface.

Recomm. no : 10167



Photo no.:
JC_4_140418_HA_179

Identification

Élément / Description:
Appareils d'appui tablier

Sous-élément / type :
Appareils d'appui centre
PT-02

Localisation

Travée / axe : 19-19A

Localisation :
Appui 6V

Remarques / Observations

Défauts de planéité de l'appui 6V avec la poutre transversale 2 affectant plus de 30% de la surface.



Recomm. no : 10167

Photo no.:
JC_4_140418_HA_180

Identification

Élément / Description:
Appareils d'appui tablier

Sous-élément / type :
Appareils d'appui centre
PT-02

Localisation

Travée / axe : 19-19A

Localisation :
Appui 6V

Remarques / Observations

Défauts de planéité de l'appui 6V avec la poutre transversale 2 affectant plus de 30% de la surface.



Recomm. no : 10167

Photo no.:
JC_4_140417_HA_008

Identification

Élément / Description:
Ferme aval

Sous-élément / type :
Corde inférieure
10 / 11

Localisation

Travée / axe : 10-11

Localisation :
Aval

Remarques / Observations

Pertes de matériau et déformations par corrosion importantes des plaques d'âmes, des cornières et des étrésoillons sur la corde 10-11 pouvant réduire de façon importante sa capacité.

Recomm. no : 10172



Photo no.:
JC_4_140417_HA_016

Identification

Élément / Description:
Ferme aval

Sous-élément / type :
Corde inférieure
10 / 11

Localisation

Travée / axe : 11-12

Localisation :
Aval

Remarques / Observations

Déformations par corrosion importantes à très importantes des plaques d'âmes, des cornières et des étrésoillons des cordes 1-2 et 10-11 pouvant réduire de façon importante leur capacité.

Recomm. no : 10172



Photo no.:
JC_4_140417_HA_040

Identification

Élément / Description:
Ferme aval

Sous-élément / type :
Corde inférieure
10 / 11

Localisation

Travée / axe : 12-13
Localisation :
Aval

Remarques / Observations

Déformations par corrosion importantes à très importantes des plaques d'âmes, des cornières et des étrépillons des cordes 1-2 et 10-11 pouvant réduire de façon importante leur capacité.

Recomm. no : 10172



Fichier : JC_4_140417_HA_040.jpg

Photo no.:
JC_4_140417_HA_048

Identification

Élément / Description:
Ferme aval

Sous-élément / type :
Corde inférieure
10 / 11

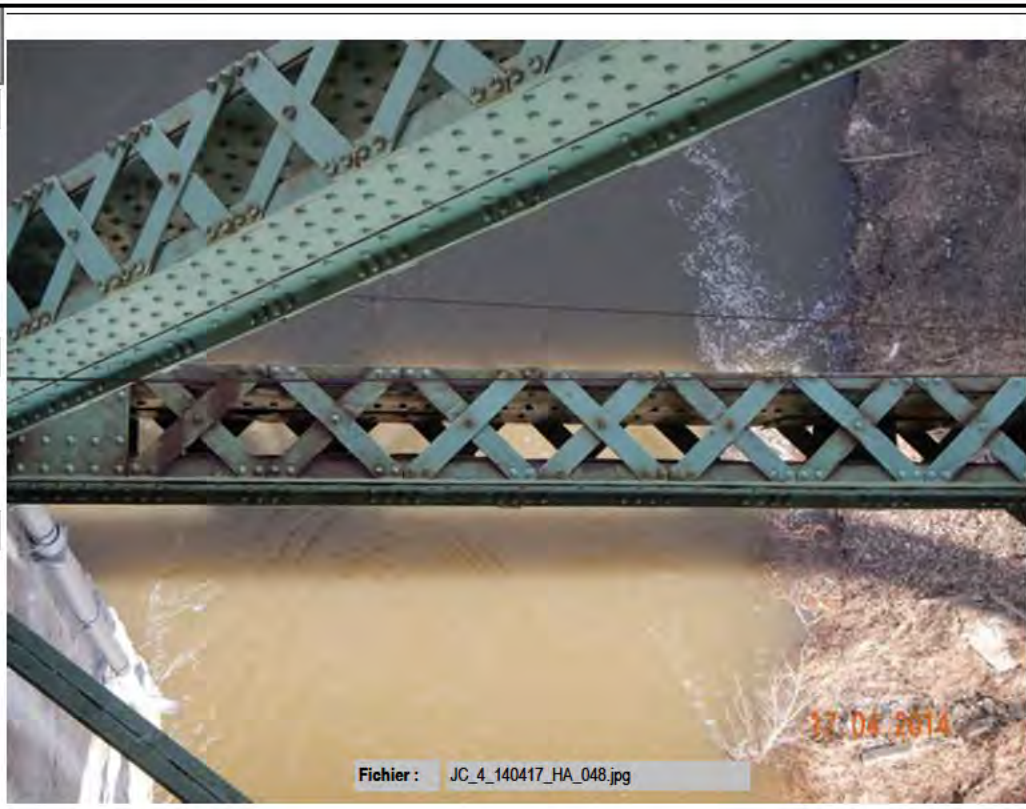
Localisation

Travée / axe : 12-13
Localisation :
Aval

Remarques / Observations

Déformations par corrosion importantes à très importantes des plaques d'âmes, des cornières et des étrépillons des cordes 1-2 et 10-11 pouvant réduire de façon importante leur capacité.

Recomm. no : 10172



Fichier : JC_4_140417_HA_048.jpg

Photo no.:
JC_4_140417_HA_080

Identification

Élément / Description:
Ferme aval

Sous-élément / type :
Corde inférieure

10 / 11

Localisation

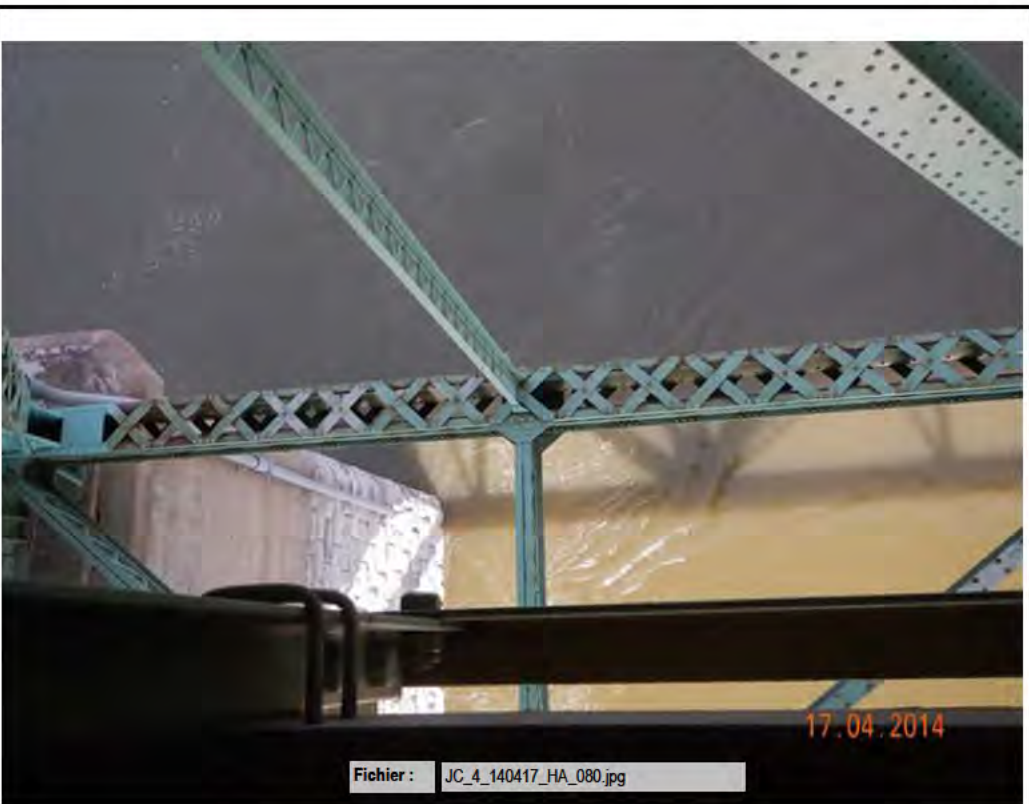
Travée / axe : 13-14

Localisation :
Aval

Remarques / Observations

Déformations par corrosion importantes à très importantes des plaques d'âmes, des cornières et des étréssillons des cordes 1-2 et 10-11 pouvant réduire de façon importante leur capacité.

Recomm. no : 10172



Fichier : JC_4_140417_HA_080.jpg

Photo no.:
JC_4_140417_HA_097

Identification

Élément / Description:
Ferme aval

Sous-élément / type :
Corde inférieure

01 / 02

Localisation

Travée / axe : 14-15

Localisation :
Aval

Remarques / Observations

Pertes de matériau et déformations par corrosion moyennes à importantes des cordes 1-2 et 10-11 pouvant réduire de façon importante leur capacité.

Recomm. no : 10172



Fichier : JC_4_140417_HA_097.jpg



Photo no.:
JC_4_140417_HA_141

Identification

Élément / Description:
Ferme aval

Sous-élément / type :
Corde inférieure
10 / 11

Localisation

Travée / axe : 15-16

Localisation :
Aval

Remarques / Observations

Pertes de matériau et déformations par corrosion moyennes à importantes de la corde 10-11 pouvant réduire de façon importante sa capacité.

Recomm. no : 10172



Photo no.:
JC_4_140418_HA_070

Identification

Élément / Description:
Ferme aval

Sous-élément / type :
Corde inférieure
01 / 02

Localisation

Travée / axe : 17-18

Localisation :
Aval

Remarques / Observations

Déformation par corrosion importante des étréssillons et des plaques d'âme de la corde 1-2.

Recomm. no : 10172



Photo no.:
JC_4_140418_HA_141

Identification

Élément / Description:
Ferme aval

Sous-élément / type :
Corde inférieure
05 / 06

Localisation

Travée / axe : 18-19

Localisation :
Aval

Remarques / Observations

Déformation par corrosion importante à très importante des plaques d'âme de la corde 5-6.



Recomm. no : 10172

Photo no.:
JC_4_140418_HA_173

Identification

Élément / Description:
Ferme aval

Sous-élément / type :
Corde inférieure
01 / 02

Localisation

Travée / axe : 19-19A

Localisation :
Aval

Remarques / Observations

Pertes de matériau et déformations par corrosion importantes à très importantes des plaques d'âmes, des cornières et des étrépillons des cordes 1-2, 2-3 et 4-5 pouvant réduire de façon très importante leur capacité.



Recomm. no : 9508, 10172

Photo no.:
JC_4_140418_HA_174

Identification

Élément / Description:
Ferme aval

Sous-élément / type :
Corde inférieure
01 / 02

Localisation

Travée / axe : 19-19A

Localisation :
Aval

Remarques / Observations

Pertes de matériau et déformations par corrosion importantes à très importantes des plaques d'âmes, des cornières et des étréssillons des cordes 1-2, 2-3 et 4-5 pouvant réduire de façon très importante leur capacité.

Recomm. no : 9508, 10172



Photo no.:
JC_4_140418_HA_201

Identification

Élément / Description:
Ferme aval

Sous-élément / type :
Corde inférieure
04 / 05

Localisation

Travée / axe : 19-19A

Localisation :
Aval

Remarques / Observations

Pertes de matériau et déformations par corrosion importantes à très importantes des plaques d'âmes, des cornières et des étréssillons des cordes 1-2, 2-3 et 4-5 pouvant réduire de façon très importante leur capacité.

Recomm. no : 9508, 10172



Photo no.:
JC_4_140417_HA_045

Identification

Élément / Description:
Ferme aval

Sous-élément / type :
Montants
05

Localisation

Travée / axe : 12-13

Localisation :
Aval

Remarques / Observations

Pertes de matériau importantes à très importantes à la section de transfert du montant 5 pouvant réduire de façon importante sa capacité.

Recomm. no : 10172



Photo no.:
JC_4_140417_HA_060

Identification

Élément / Description:
Ferme aval

Sous-élément / type :
Montants
01

Localisation

Travée / axe : 13-14

Localisation :
Aval

Remarques / Observations

Rehaussement de cotes; Travaux de renforcement des montants 1, 3, 5, 7, 9 et 11 réalisés en 2013-2014.

Recomm. no :



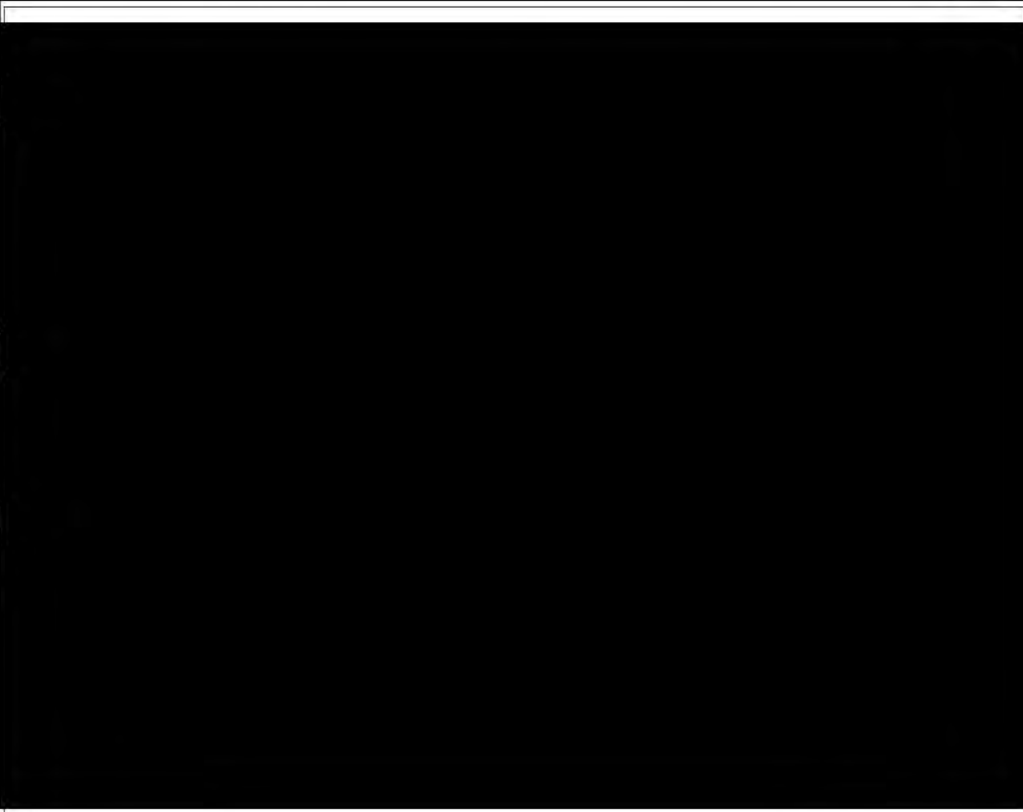
Photo no.: JC_4_140417_HA_118	
Identification	
Élément / Description: Ferme aval	
Sous-élément / type : Montants 01	
Localisation	
Travée / axe : 15-16	
Localisation : Aval	
Remarques / Observations	
Rehaussement de cotes; Travaux de renforcement des montants 1, 3, 5, 7, 9 et 11 réalisés en 2013-2014.	
Recomm. no :	

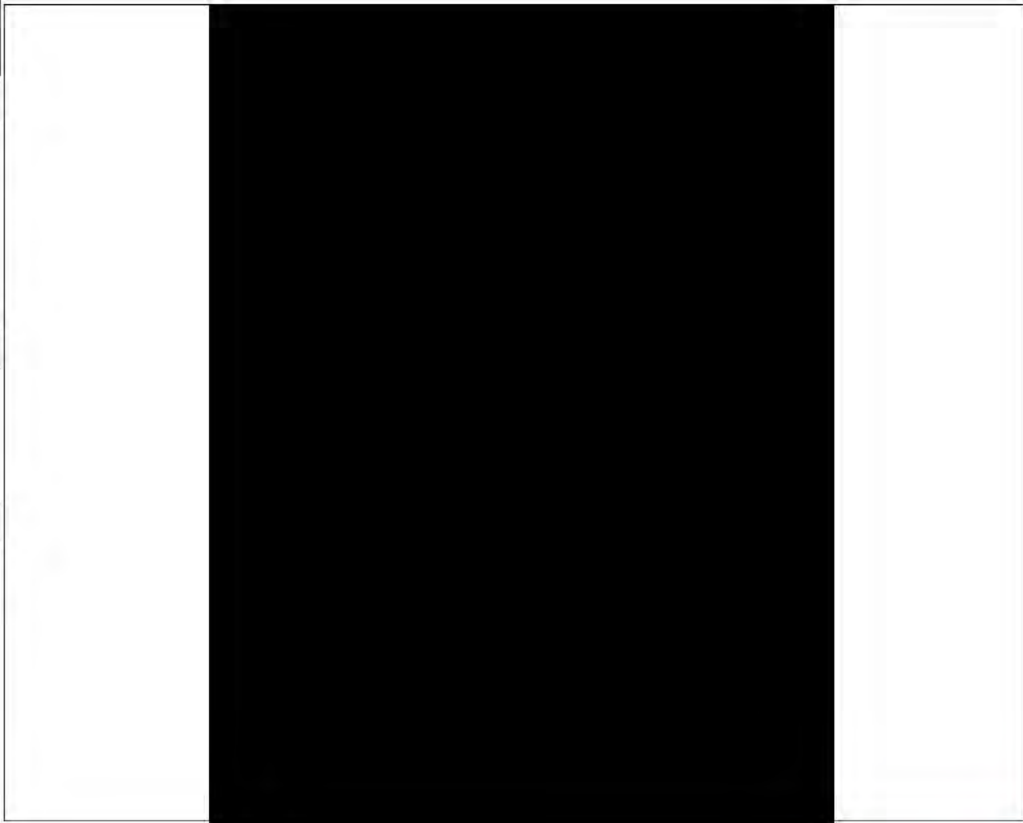
Photo no.: JC_4_140418_HA_017	
Identification	
Élément / Description: Ferme aval	
Sous-élément / type : Montants 01	
Localisation	
Travée / axe : 16-17	
Localisation : Aval	
Remarques / Observations	
Rehaussement de cotes; Travaux de renforcement des montants 1, 3, 5, 7, 9 et 11 réalisés en 2013-2014.	
Recomm. no :	


Photo no.: JC_4_140418_HA_176	
Identification	
Élément / Description: Ferme aval	
Sous-élément / type : Montants 01	
Localisation	
Travée / axe : 19-19A	
Localisation : Aval	
Remarques / Observations	
Pertes de matériau importantes à très importantes aux sections de transfert des montants 1 et 5 pouvant réduire de façon très importante sa capacité.	
Recomm. no : 9508, 10172	


Photo no.: JC_4_140417_HA_059	
Identification	
Élément / Description: Ferme aval	
Sous-élément / type : Diagonales 01 (N)	
Localisation	
Travée / axe : 13-14	
Localisation : Aval	
Remarques / Observations	
Rehaussement de cotes; Travaux de renforcement de la diagonales 1 (N) réalisés en 2013-2014.	
Recomm. no :	

Photo no.:
JC_4_140418_HA_016

Identification

Élément / Description:
Ferme aval

Sous-élément / type :
Diagonales

01 (N)

Localisation

Travée / axe : 16-17

Localisation :
Aval

Remarques / Observations

Rehaussement de cotes; Travaux de renforcement de la diagonale 1 (N) réalisés en 2013-2014.

Recomm. no. :



Photo no.:
JC_4_140418_HA_071

Identification

Élément / Description:
Ferme aval

Sous-élément / type :
Diagonales

01 (N)

Localisation

Travée / axe : 17-18

Localisation :
Aval

Remarques / Observations

Rehaussement de cotes; Travaux de renforcement de la diagonale 1 (N) réalisés en 2013-2014.

Recomm. no. :

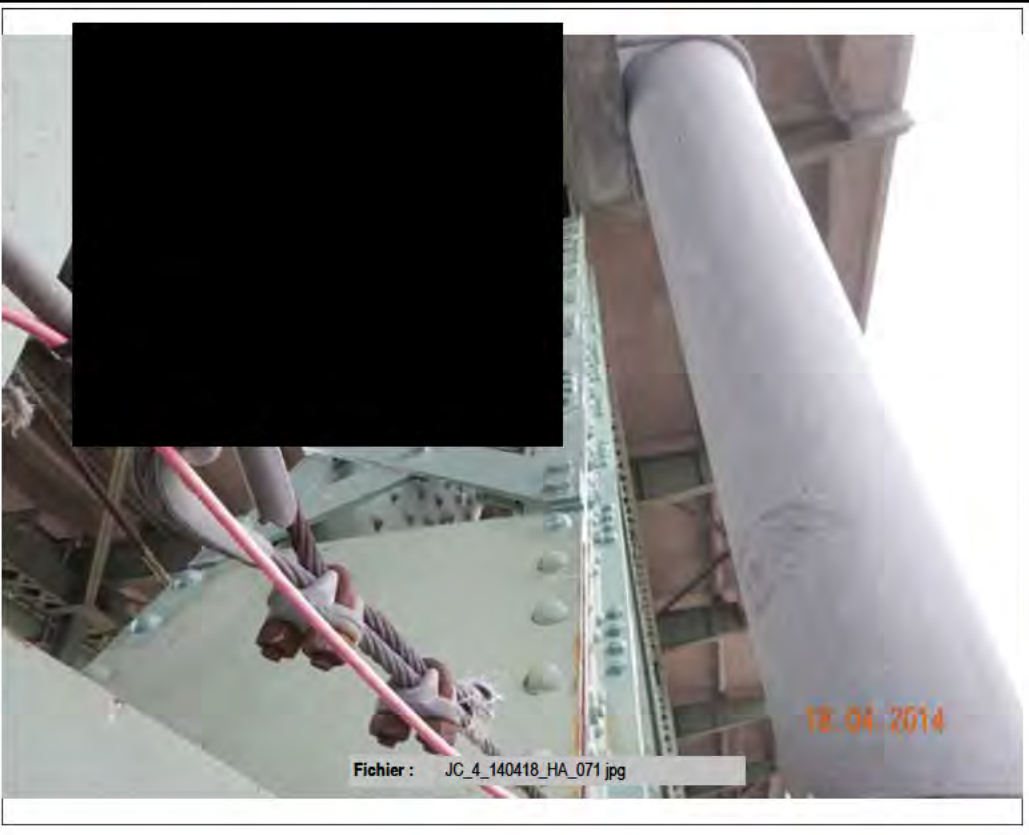


Photo no.:
JC_4_140418_HA_024

Identification

Élément / Description:
Ferme aval

Sous-élément / type :
Assemblages corde sup.
11

Localisation

Travée / axe : 15-16

Localisation :
Aval

Remarques / Observations

Perforation de l'assemblage 11.



Recomm. no : 10172

Photo no.:
JC_4_140418_HA_026

Identification

Élément / Description:
Ferme aval

Sous-élément / type :
Assemblages corde sup.
01

Localisation

Travée / axe : 16-17

Localisation :
Aval

Remarques / Observations

Perforation de l'assemblage 1.



Recomm. no : 10172

Photo no.:
JC_4_140417_HA_010

Identification

Élément / Description:
Ferme aval

Sous-élément / type :
Assemblages corde inf.
08

Localisation

Travée / axe : 10-11
Localisation :
Aval

Remarques / Observations

Pertes de matériau importantes à très importantes aux sections de transfert des assemblages 1, 2, 3, 4, 6, 8 et 9 pouvant réduire de façon très importante leur capacité.

Recomm. no : 10172



Fichier : JC_4_140417_HA_010.jpg

Photo no.:
JC_4_140417_HA_018

Identification

Élément / Description:
Ferme aval

Sous-élément / type :
Assemblages corde inf.
11

Localisation

Travée / axe : 11-12
Localisation :

Remarques / Observations

Pertes de matériau importantes à très importantes aux sections de transfert des assemblages 1, 3, 4, 8, 9, 10 et 11 pouvant réduire de façon importante leur capacité.

Recomm. no : 10172



Fichier : JC_4_140417_HA_018.jpg

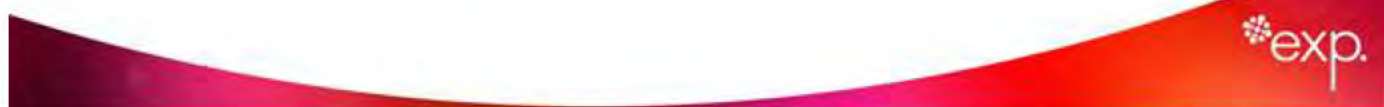


Photo no.:
JC_4_140417_HA_042

Identification

Élément / Description:
Ferme aval

Sous-élément / type :
Assemblages corde inf.
11

Localisation

Travée / axe : 12-13

Localisation :
Aval

Remarques / Observations

Pertes de matériau importantes à très importantes aux sections de transfert des assemblages 1, 3, 4, 5, 8 et 11 pouvant réduire de façon importante à très importante leur capacité.



Fichier : JC_4_140417_HA_042.jpg

Recomm. no : 10172

Photo no.:
JC_4_140417_HA_061

Identification

Élément / Description:
Ferme aval

Sous-élément / type :
Assemblages corde inf.
01

Localisation

Travée / axe : 13-14

Localisation :
Aval

Remarques / Observations

Rehaussement de cotes; Travaux de renforcement des assemblages 1, 8 et 11 réalisés en 2013-2014.



Fichier : JC_4_140417_HA_061.jpg

Recomm. no :

Photo no.:
JC_4_140417_HA_099

Identification

Élément / Description:
Ferme aval

Sous-élément / type :
Assemblages corde inf.
02

Localisation

Travée / axe : 14-15
Localisation :
Aval

Remarques / Observations

Pertes de matériau moyennes à importantes aux sections de transfert des assemblages 2, 5, 7 et 8 pouvant réduire de façon importante leur capacité.

Recomm. no : 10172



Photo no.:
JC_4_140417_HA_139

Identification

Élément / Description:
Ferme aval

Sous-élément / type :
Assemblages corde inf.
10

Localisation

Travée / axe : 15-16
Localisation :
Aval

Remarques / Observations

Rehaussement de cotes; Travaux de renforcement des assemblages 1, 4, 8, 10 et 11 réalisés en 2013-2014.

Recomm. no : 10172



Photo no.:
JC_4_140417_HA_148

Identification

Élément / Description:
Ferme aval

Sous-élément / type :
Assemblages corde inf.
11

Localisation

Travée / axe : 15-16

Localisation :
Aval

Remarques / Observations

Rehaussement de cotes; Travaux de renforcement des assemblages 1, 4, 8, 10 et 11 réalisés en 2013-2014.



Recomm. no : 10172

Photo no.:
JC_4_140418_HA_043

Identification

Élément / Description:
Ferme aval

Sous-élément / type :
Assemblages corde inf.
07

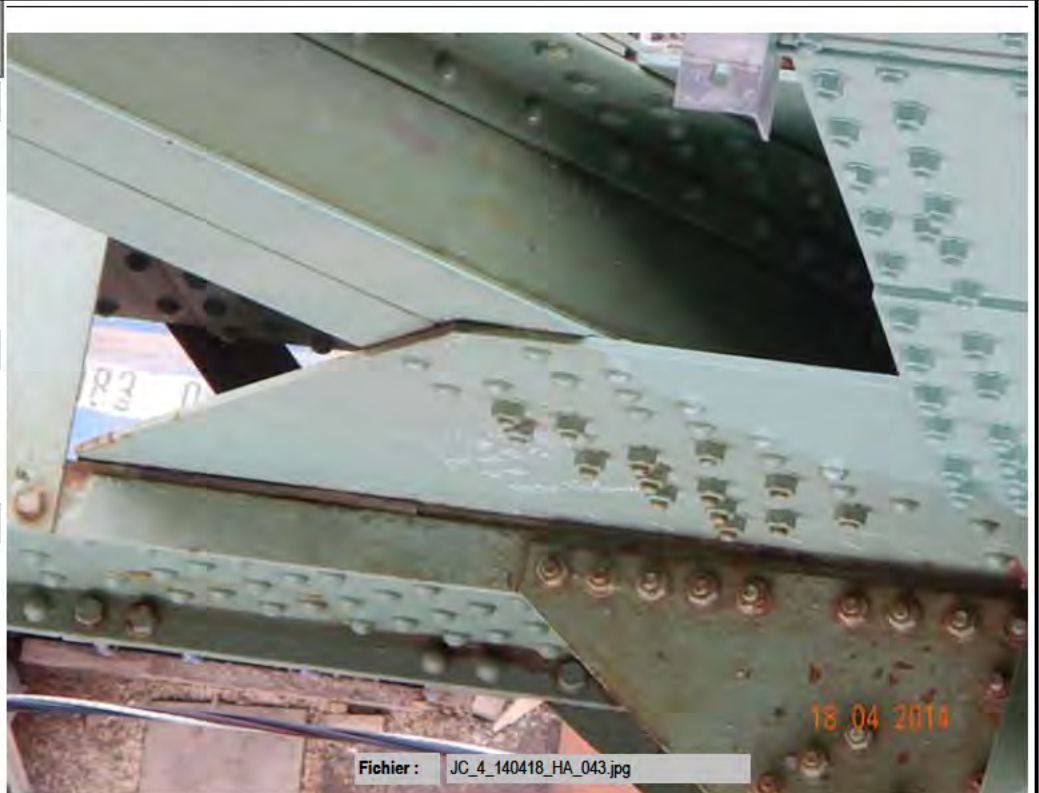
Localisation

Travée / axe : 16-17

Localisation :
Aval

Remarques / Observations

Pertes de matériau de 5 à 15mm aux sections de transfert des assemblages 5, 7 pouvant réduire de façon importante à très importante leur capacité.



Recomm. no : 10172

Photo no.:
JC_4_140418_HA_010

Identification

Élément / Description:
Ferme aval

Sous-élément / type :
Assemblages corde inf.
01

Localisation

Travée / axe : 16-17

Localisation :
Aval

Remarques / Observations

Rehaussement de cotes; Travaux de renforcement des assemblages 1, 6, 8 et 11 réalisés en 2013-2014.



Recomm. no :

Photo no.:
JC_4_140418_HA_083

Identification

Élément / Description:
Ferme aval

Sous-élément / type :
Assemblages corde inf.
03

Localisation

Travée / axe : 17-18

Localisation :
Aval

Remarques / Observations

Pertes de matériau de 6 à 13mm aux sections de transfert des assemblages 2, 3, 6, 8 et 10 pouvant réduire de façon importante à très importante leur capacité.



Recomm. no : 9508, 10172

Photo no.:
JC_4_140418_HA_088

Identification

Élément / Description:
Ferme aval

Sous-élément / type :
Assemblages corde inf.
08

Localisation

Travée / axe : 17-18

Localisation :
Aval

Remarques / Observations

Pertes de matériau de 6 à 13mm aux sections de transfert des assemblages 2, 3, 6, 8 et 10 pouvant réduire de façon importante à très importante leur capacité.

Recomm. no : 9508, 10172

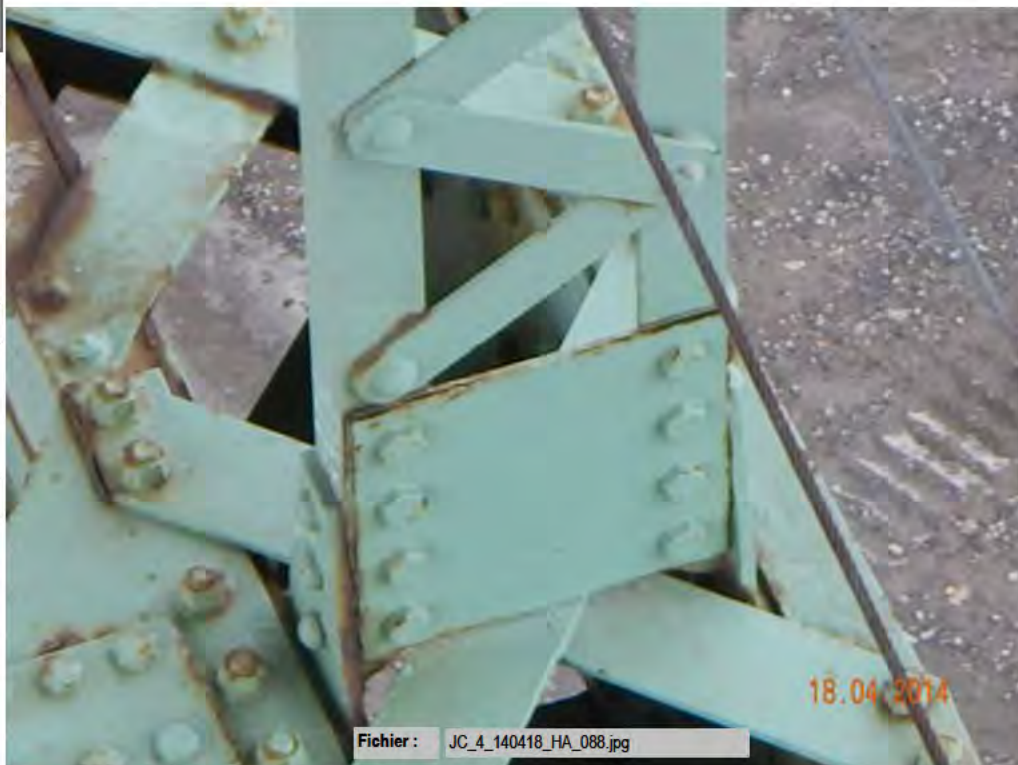


Photo no.:
JC_4_140418_HA_118

Identification

Élément / Description:
Ferme aval

Sous-élément / type :
Assemblages corde inf.
01

Localisation

Travée / axe : 18-19

Localisation :
Aval

Remarques / Observations

Pertes de matériau de 2 à 11mm à la section de transfert de l'assemblage 1 pouvant réduire de façon importante sa capacité.

Recomm. no : 9508, 10172



Photo no.:
JC_4_140418_HA_169

Identification

Élément / Description:
Ferme aval

Sous-élément / type :
Assemblages corde inf.
01

Localisation

Travée / axe : 19-19A

Localisation :
Aval

Remarques / Observations

Pertes de matériau moyennes à très importantes à plusieurs endroits sur les assemblages 1, 2 et 5 pouvant réduire de façon importante à très importante leur capacité.

Recomm. no : 9508, 10172



Photo no.:
JC_4_140418_HA_170

Identification

Élément / Description:
Ferme aval

Sous-élément / type :
Assemblages corde inf.
02

Localisation

Travée / axe : 19-19A

Localisation :
Aval

Remarques / Observations

Pertes de matériau moyennes à très importantes à plusieurs endroits sur les assemblages 1, 2 et 5 pouvant réduire de façon importante à très importante leur capacité.

Recomm. no : 9508, 10172



Photo no.:
JC_4_140417_HA_005

Identification

Élément / Description:
Ferme amont

Sous-élément / type :
Corde inférieure

10 / 11

Localisation

Travée / axe : 10-11

Localisation :

Remarques / Observations

Déformations par corrosion importantes des plaques d'âmes, des cornières et des étrésoillons des cordes 1-2 et 10-11 pouvant réduire de façon importante leur capacité.

Recomm. no : 10172



Photo no.:
JC_4_140417_HA_022

Identification

Élément / Description:
Ferme amont

Sous-élément / type :
Corde inférieure

10 / 11

Localisation

Travée / axe : 10-11

Localisation :
Amont

Remarques / Observations

Déformations par corrosion importantes des plaques d'âmes, des cornières et des étrésoillons des cordes 1-2 et 10-11 pouvant réduire de façon importante leur capacité.

Recomm. no : 10172



Photo no.:
JC_4_140417_HA_013

Identification

Élément / Description:
Ferme amont

Sous-élément / type :
Corde inférieure
10 / 11

Localisation

Travée / axe : 11-12

Localisation :
Amont

Remarques / Observations

Pertes de matériau et déformations par corrosion moyennes à importantes des plaques d'âmes, des cornières et des étrépillons de la corde 10-11 pouvant réduire de façon importante sa capacité.

Recomm. no : 10172



Photo no.:
JC_4_140417_HA_037

Identification

Élément / Description:
Ferme amont

Sous-élément / type :
Corde inférieure
10 / 11

Localisation

Travée / axe : 12-13

Localisation :
Amont

Remarques / Observations

Pertes de matériau et déformations par corrosion moyennes à importantes des plaques d'âmes, des cornières et des étrépillons des cordes 1-2 et 10-11 pouvant réduire de façon importante leur capacité.

Recomm. no : 10172



Photo no.:
JC_4_140417_HA_047

Identification

Élément / Description:
Ferme amont

Sous-élément / type :
Corde inférieure

10 / 11

Localisation

Travée / axe : 12-13

Localisation :
Amont

Remarques / Observations

Pertes de matériau et déformations par corrosion moyennes à importantes des plaques d'âmes, des cornières et des étrépillons des cordes 1-2 et 10-11 pouvant réduire de façon importante leur capacité.

Recomm. no : 10172

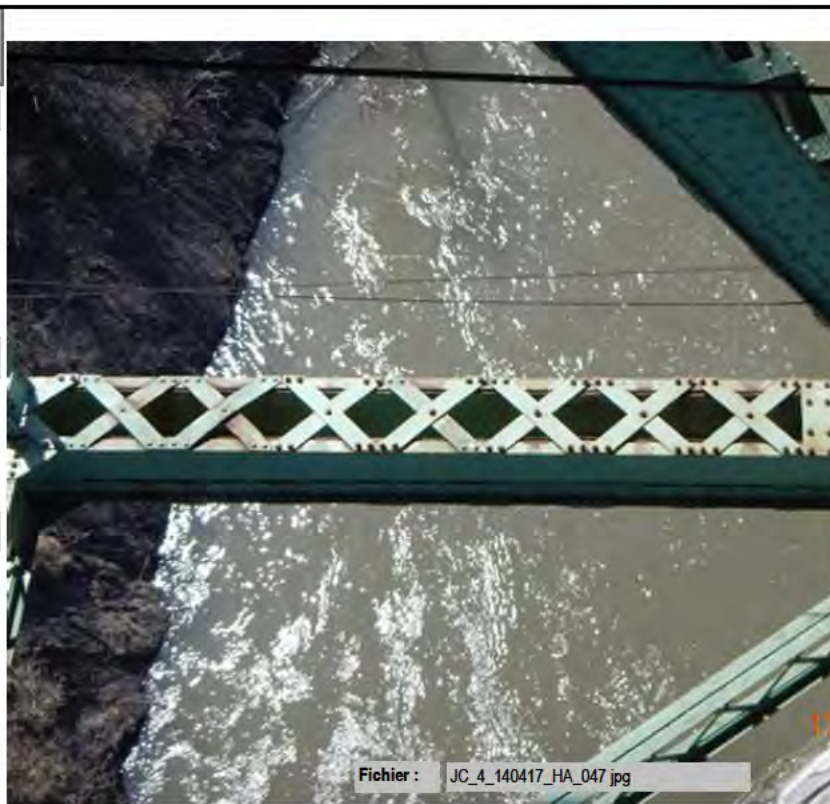


Photo no.:
JC_4_140417_HA_079

Identification

Élément / Description:
Ferme amont

Sous-élément / type :
Corde inférieure

10 / 11

Localisation

Travée / axe : 13-14

Localisation :
Amont

Remarques / Observations

Déformations par corrosion moyennes à importantes des plaques d'âmes, des cornières et des étrépillons des cordes 9-10 et 10-11 pouvant réduire de façon importante leur capacité.

Recomm. no : 10172



Photo no.:
JC_4_140417_HA_094

Identification

Élément / Description:
Ferme amont

Sous-élément / type :
Corde inférieure
01 / 02

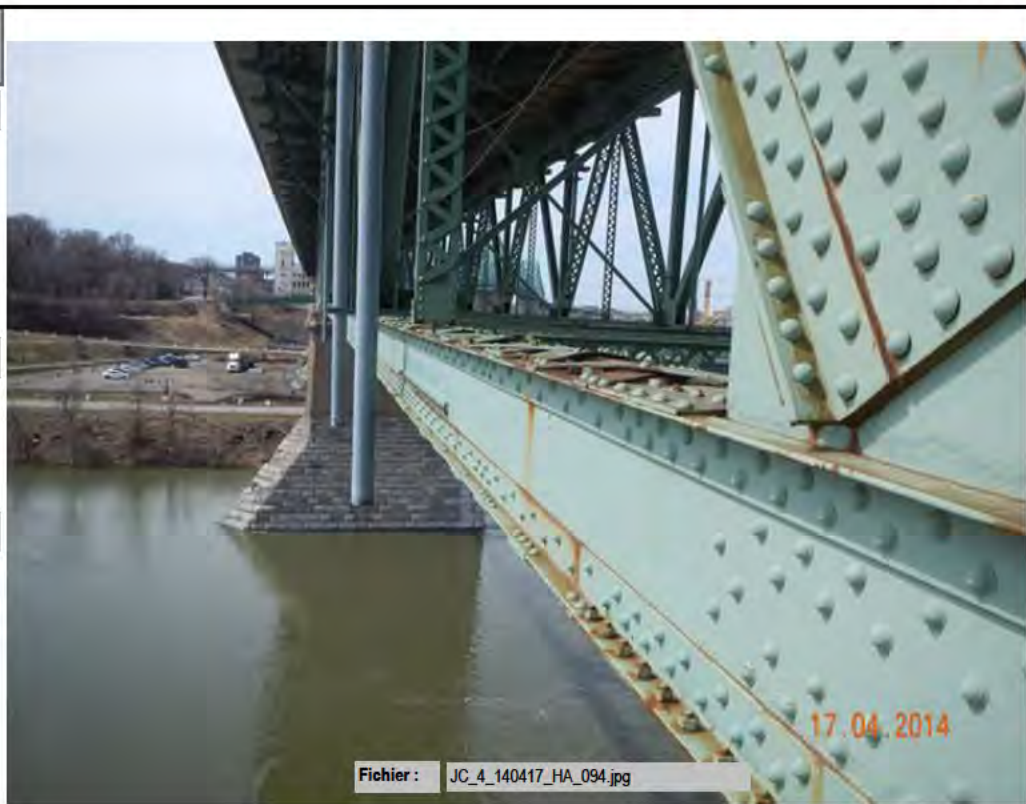
Localisation

Travée / axe : 14-15
Localisation :
Amont

Remarques / Observations

Pertes de matériau et déformations par corrosion moyennes à importantes des plaques d'âmes, des cornières et des étrépillons des cordes 1-2 et 10-11 pouvant réduire de façon importante leur capacité.

Recomm. no : 10172



Fichier : JC_4_140417_HA_094.jpg

Photo no.:
JC_4_140417_HA_120

Identification

Élément / Description:
Ferme amont

Sous-élément / type :
Corde inférieure
01 / 02

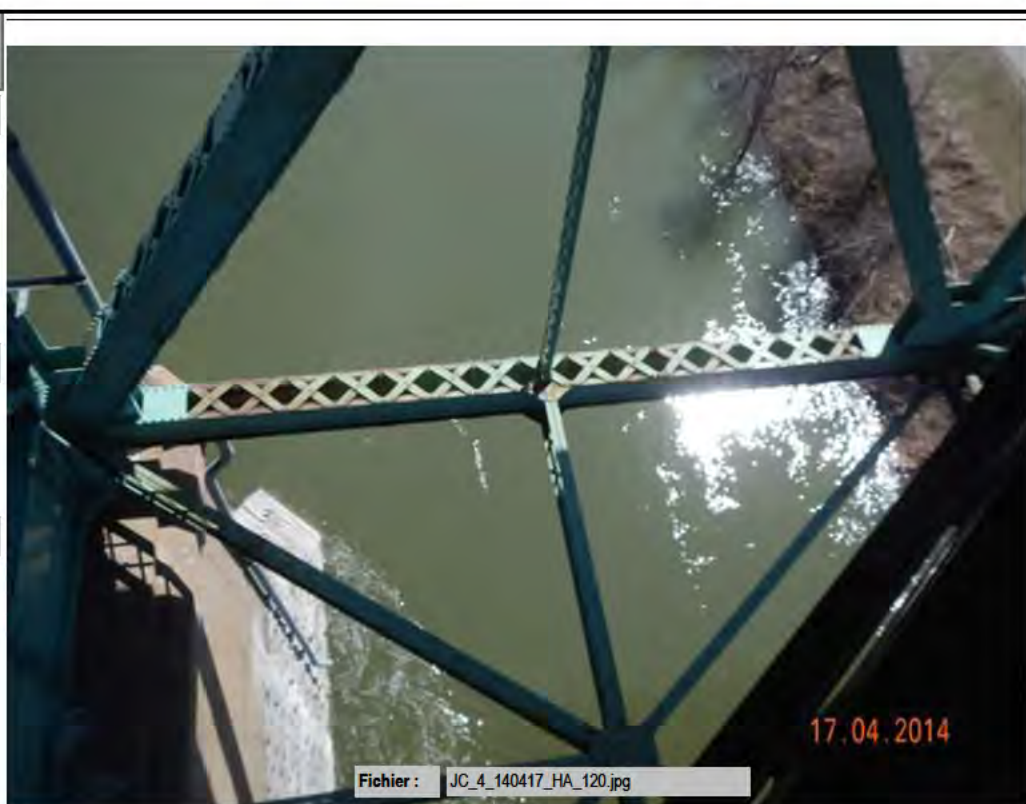
Localisation

Travée / axe : 15-16
Localisation :
Amont

Remarques / Observations

Pertes de matériau et déformations par corrosion moyennes à importantes des cordes 1-2 et 9-10 pouvant réduire de façon importante leur capacité.

Recomm. no : 10172



Fichier : JC_4_140417_HA_120.jpg

Photo no.:
JC_4_140417_HA_140

Identification

Élément / Description:
Ferme amont

Sous-élément / type :
Corde inférieure

01 / 02

Localisation

Travée / axe : 15-16

Localisation :
Amont

Remarques / Observations

Pertes de matériau et déformations par corrosion moyennes à importantes des cordes 1-2 et 9-10 pouvant réduire de façon importante leur capacité.



Recomm. no : 10172

Photo no.:
JC_4_140418_HA_092

Identification

Élément / Description:
Ferme amont

Sous-élément / type :
Corde inférieure

09 / 10

Localisation

Travée / axe : 17-18

Localisation :
Amont

Remarques / Observations

Corrosion moyenne à très importante.



Recomm. no : 10172

Photo no.:
JC_4_140418_HA_076

Identification

Élément / Description:
Ferme amont

Sous-élément / type :
Corde inférieure
01 / 02

Localisation

Travée / axe : 17-18
Localisation :
Amont

Remarques / Observations

Corrosion moyenne à très importante.
Pertes de matériau et déformations
par corrosion moyennes à importantes
de la corde 1-2 et 2-3.

Recomm. no : 10172



Fichier : JC_4_140418_HA_076.jpg

Photo no.:
JC_4_140418_HA_153

Identification

Élément / Description:
Ferme amont

Sous-élément / type :
Corde inférieure
01 / 02

Localisation

Travée / axe : 19-19A
Localisation :
Amont

Remarques / Observations

Pertes de matériau et déformations
par corrosion moyennes à importantes
d'âme de la corde 1-2 et 2-3 et 3-4.

Recomm. no : 9508, 10172



Fichier : JC_4_140418_HA_153.jpg



Photo no.:
JC_4_140418_HA_183

Identification

Élément / Description:
Ferme amont

Sous-élément / type :
Corde inférieure

03 / 04

Localisation

Travée / axe : 19-19A

Localisation :
Amont

Remarques / Observations

Pertes de matériau et déformations par corrosion moyennes à importantes d'âme de la corde 1-2 et 2-3 et 3-4.



Fichier : JC_4_140418_HA_183.jpg

Recomm. no : 9508, 10172

Photo no.:
JC_4_140417_HA_030

Identification

Élément / Description:
Ferme amont

Sous-élément / type :
Montants

07

Localisation

Travée / axe : 11-12

Localisation :
Amont

Remarques / Observations

Perte de matériaux de 5mm à la section de transfert du montant 7 pouvant réduire de façon très importante sa capacité.



Fichier : JC_4_140417_HA_030.jpg

Recomm. no : 10172

Photo no.:
JC_4_140417_HA_044

Identification

Élément / Description:
Ferme amont

Sous-élément / type :
Montants
05

Localisation

Travée / axe : 12-13
Localisation :
Amont

Remarques / Observations

Pertes de matériau de 8 à 10mm aux sections de transfert du montant 5 avec la corde inférieure pouvant réduire de façon importante sa capacité.

Recomm. no : 10172



Photo no.:
JC_4_140417_HA_051

Identification

Élément / Description:
Ferme amont

Sous-élément / type :
Montants
01

Localisation

Travée / axe : 13-14
Localisation :
Amont

Remarques / Observations

Rehaussement de cotes; Travaux de renforcement des montants 1, 3, 5, 7, 9 et 11 réalisés en 2013-2014.

Recomm. no :

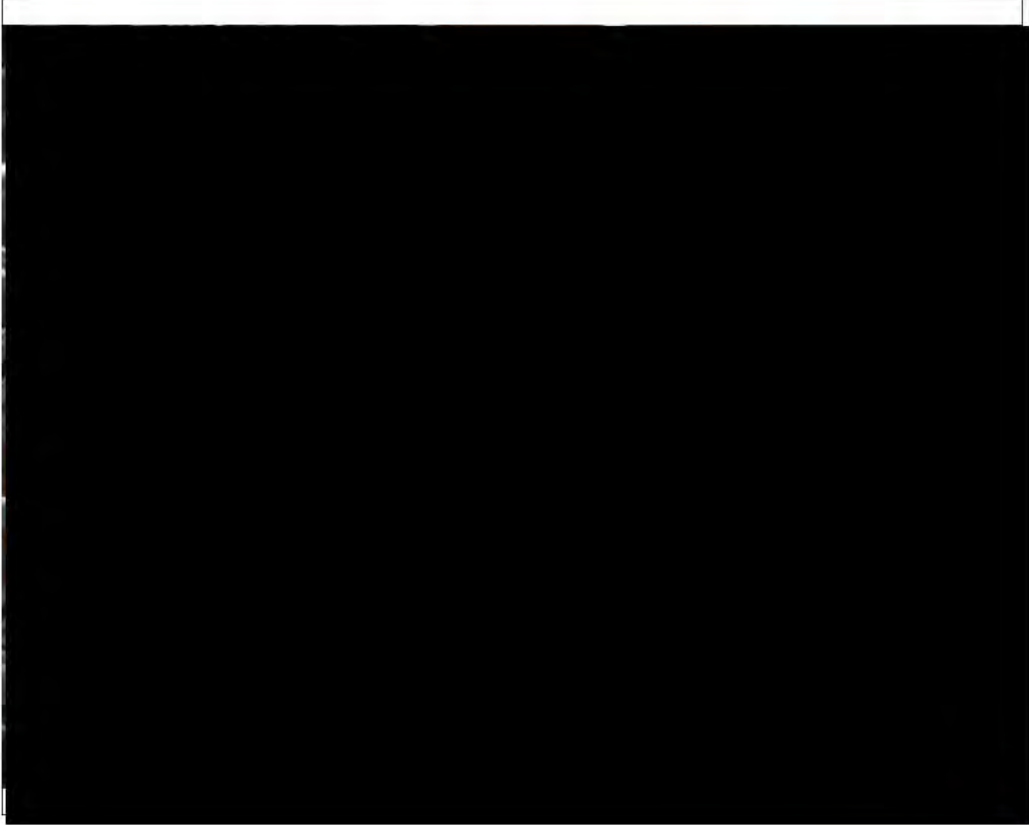


Photo no.:
JC_4_140417_HA_068

Identification

Élément / Description:
Ferme amont

Sous-élément / type :
Montants
05

Localisation

Travée / axe : 13-14

Localisation :
Amont

Remarques / Observations

Rehaussement de cotes; Travaux de renforcement des montants 1, 3, 5, 7, 9 et 11 réalisés en 2013-2014.



Fichier : JC_4_140417_HA_068.jpg

Recomm. no. :

Photo no.:
JC_4_140417_HA_093

Identification

Élément / Description:
Ferme amont

Sous-élément / type :
Montants
09

Localisation

Travée / axe : 14-15

Localisation :
Amont

Remarques / Observations

Déformation par corrosion moyenne de la semelle du montant 9 au niveau de l'assemblage inférieure.



Fichier : JC_4_140417_HA_093.jpg

Recomm. no. : 10172


Photo no.: JC_4_140417_HA_143	
Identification	
Élément / Description: Ferme amont	
Sous-élément / type : Montants 11	
Localisation	
Travée / axe : 15-16	
Localisation : Amont	
Remarques / Observations	
Rehaussement de cotes; Travaux de renforcement des montants 1, 3, 5, 7, 9 et 11 réalisés en 2013-2014.	
Recomm. no :	

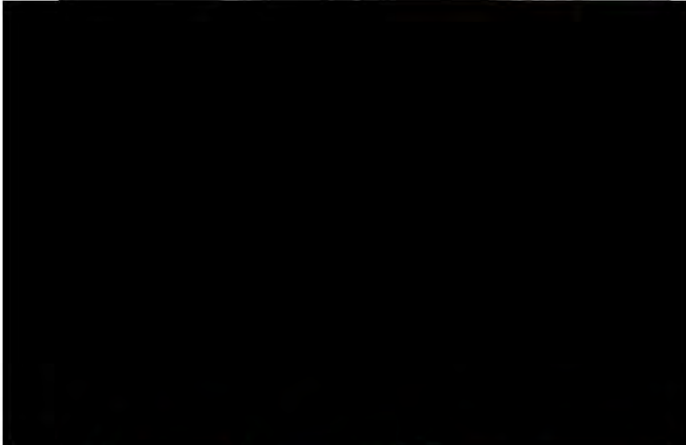

Photo no.: JC_4_140418_HA_023	
Identification	
Élément / Description: Ferme amont	
Sous-élément / type : Montants 01	
Localisation	
Travée / axe : 16-17	
Localisation : Amont	
Remarques / Observations	
Rehaussement de cotes; Travaux de renforcement des montants 1, 3, 5, 7, 9 et 11 réalisés en 2013-2014.	
Recomm. no :	

Photo no.:
JC_4_140417_HA_050

Identification

Élément / Description:
Ferme amont

Sous-élément / type :
Diagonales

01 (N)

Localisation

Travée / axe : 13-14

Localisation :
Amont

Remarques / Observations

Rehaussement de cotes; Travaux de renforcement de la diagonales 1 (N) réalisés en 2013-2014.

Recomm. no :

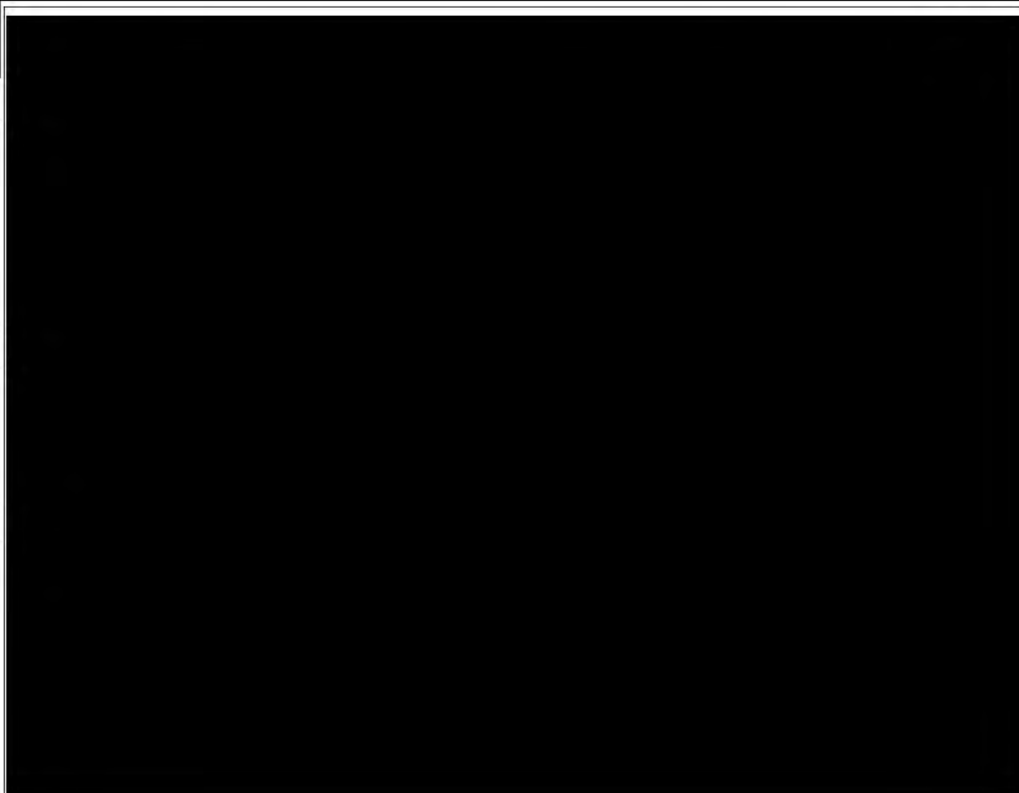


Photo no.:
JC_4_140417_HA_111

Identification

Élément / Description:
Ferme amont

Sous-élément / type :
Diagonales

01 (N)

Localisation

Travée / axe : 15-16

Localisation :
Amont

Remarques / Observations

Rehaussement de cotes; Travaux de renforcement des diagonales 7 (N) et 11 (S) réalisés en 2013-2014.

Recomm. no :



Photo no.:
JC_4_140417_HA_130

Identification

Élément / Description:
Ferme amont

Sous-élément / type :
Diagonales
07 (N)

Localisation

Travée / axe : 15-16

Localisation :
Amont

Remarques / Observations

Rehaussement de cotes; Travaux de renforcement des diagonales 7 (N) et 11 (S) réalisés en 2013-2014.



Recomm. no :

Photo no.:
JC_4_140418_HA_022

Identification

Élément / Description:
Ferme amont

Sous-élément / type :
Diagonales
01 (N)

Localisation

Travée / axe : 16-17

Localisation :
Amont

Remarques / Observations

Rehaussement de cotes; Travaux de renforcement de la diagonale 1 (N).



Recomm. no :

Photo no.:
JC_4_140417_HA_007

Identification

Élément / Description:
Ferme amont

Sous-élément / type :
Assemblages corde inf.

11

Localisation

Travée / axe : 10-11

Localisation :
Amont

Remarques / Observations

Pertes de matériau importantes à très importantes aux sections de transfert des assemblages 1, 3, 4, 5, 7, 9 et 11 pouvant réduire de façon importante à très importante leur capacité.

Recomm. no : 10172



Fichier : JC_4_140417_HA_007.jpg

Photo no.:
JC_4_140417_HA_015

Identification

Élément / Description:
Ferme amont

Sous-élément / type :
Assemblages corde inf.

04

Localisation

Travée / axe : 11-12

Localisation :
Amont

Remarques / Observations

Pertes de matériau importantes à très importantes aux sections de transfert des assemblages 1 à 11 pouvant réduire de façon importante à très importante leur capacité.

Recomm. no : 10172



Fichier : JC_4_140417_HA_015.jpg

Photo no.:
JC_4_140417_HA_038

Identification

Élément / Description:
Ferme amont

Sous-élément / type :
Assemblages corde inf.
11

Localisation

Travée / axe : 12-13

Localisation :
Amont

Remarques / Observations

Pertes de matériau importantes à très importantes aux sections de transfert des assemblages 1, 3, 5, 9, 10 et 11 pouvant réduire de façon importante à très importante leur capacité.



Fichier : JC_4_140417_HA_038.jpg

Recomm. no : 10172

Photo no.:
JC_4_140417_HA_052

Identification

Élément / Description:
Ferme amont

Sous-élément / type :
Assemblages corde inf.
01

Localisation

Travée / axe : 13-14

Localisation :
Amont

Remarques / Observations

Rehaussement de cotes; Travaux de renforcement de l'assemblage 1, 2, 4, 6, 8, 10 et 11 réalisés en 2013-2014.



Fichier : JC_4_140417_HA_052.jpg

Recomm. no : 10172

Photo no.:
JC_4_140417_HA_088

Identification

Élément / Description:
Ferme amont

Sous-élément / type :
Assemblages corde inf.
11

Localisation

Travée / axe : 13-14

Localisation :
Amont

Remarques / Observations

Rehaussement de cotes; Travaux de renforcement de l'assemblage 1, 2, 4, 6, 8, 10 et 11 réalisés en 2013-2014.



Fichier : JC_4_140417_HA_088.jpg

Recomm. no. :

Photo no.:
JC_4_140417_HA_096

Identification

Élément / Description:
Ferme amont

Sous-élément / type :
Assemblages corde inf.
07

Localisation

Travée / axe : 14-15

Localisation :
Amont

Remarques / Observations

Pertes de matériau de 8 à 9mm aux sections de transfert des assemblages 3, 7, 10 et 11 pouvant réduire de façon importante leur capacité.



Fichier : JC_4_140417_HA_096.jpg

Recomm. no. : 10172

Photo no.:
JC_4_140417_HA_144

Identification

Élément / Description:
Ferme amont

Sous-élément / type :
Assemblages corde inf.
11

Localisation

Travée / axe : 15-16

Localisation :
Amont

Remarques / Observations

Rehaussement de cotes; Travaux de renforcement des assemblages 1, 8, 10 et 11 réalisés en 2013-2014.



Fichier : JC_4_140417_HA_144.jpg

Recomm. no : 10172

Photo no.:
JC_4_140418_HA_031

Identification

Élément / Description:
Ferme amont

Sous-élément / type :
Assemblages corde inf.
03

Localisation

Travée / axe : 16-17

Localisation :
Amont

Remarques / Observations

Pertes de matériau importantes à très importantes aux sections de transfert des assemblages 3, 5, 7, et 9 pouvant réduire de façon importante à très importante leur capacité.



Fichier : JC_4_140418_HA_031.jpg

Recomm. no : 10172



Photo no.:
JC_4_140418_HA_032

Identification

Élément / Description:
Ferme amont

Sous-élément / type :
Assemblages corde inf.
04

Localisation

Travée / axe : 16-17

Localisation :
Amont

Remarques / Observations

Rehaussement de cotes; Travaux de renforcement des assemblages 1, 4, 8 et 11 réalisés en 2013-2014.



Recomm. no : 10172

Photo no.:
JC_4_140418_HA_049

Identification

Élément / Description:
Ferme amont

Sous-élément / type :
Assemblages corde inf.
11

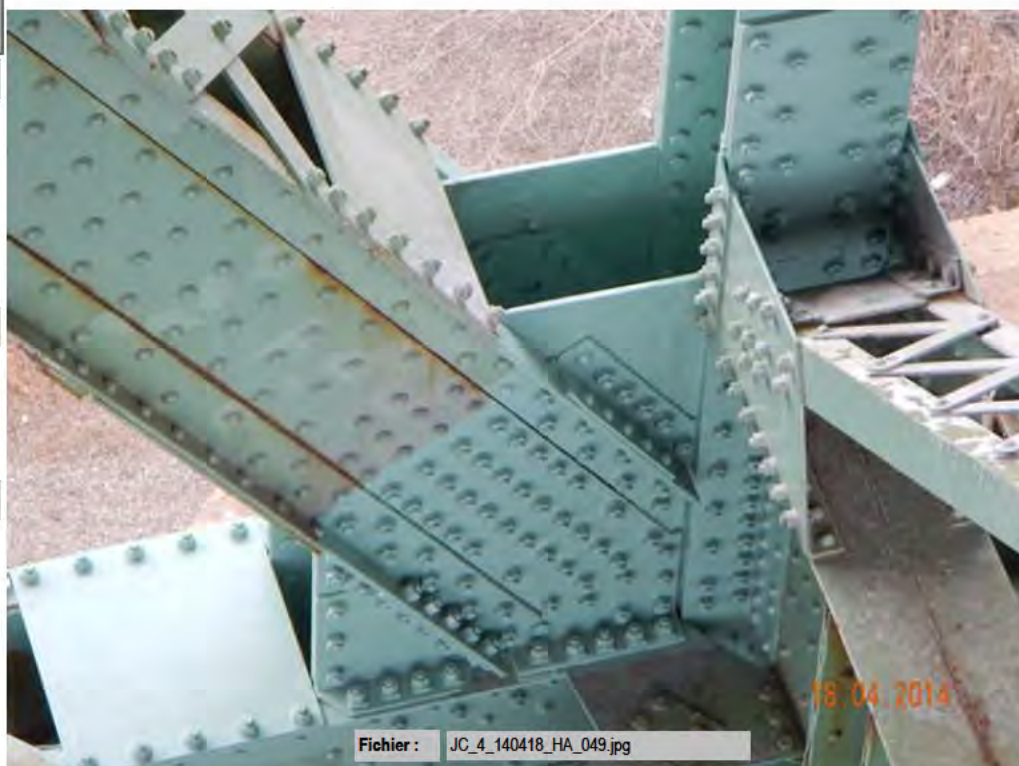
Localisation

Travée / axe : 16-17

Localisation :
Amont

Remarques / Observations

Rehaussement de cotes; Travaux de renforcement des assemblages 1, 4, 8 et 11 réalisés en 2013-2014.



Recomm. no : 10172

Photo no.:
JC_4_140418_HA_074

Identification

Élément / Description:
Ferme amont

Sous-élément / type :
Assemblages corde inf.

01

Localisation

Travée / axe : 17-18

Localisation :
Amont

Remarques / Observations

Pertes de matériau importantes à très importantes aux sections de transfert des assemblages 1 à 11 pouvant réduire de façon importante à très importante leur capacité.

Recomm. no : 9508, 10172

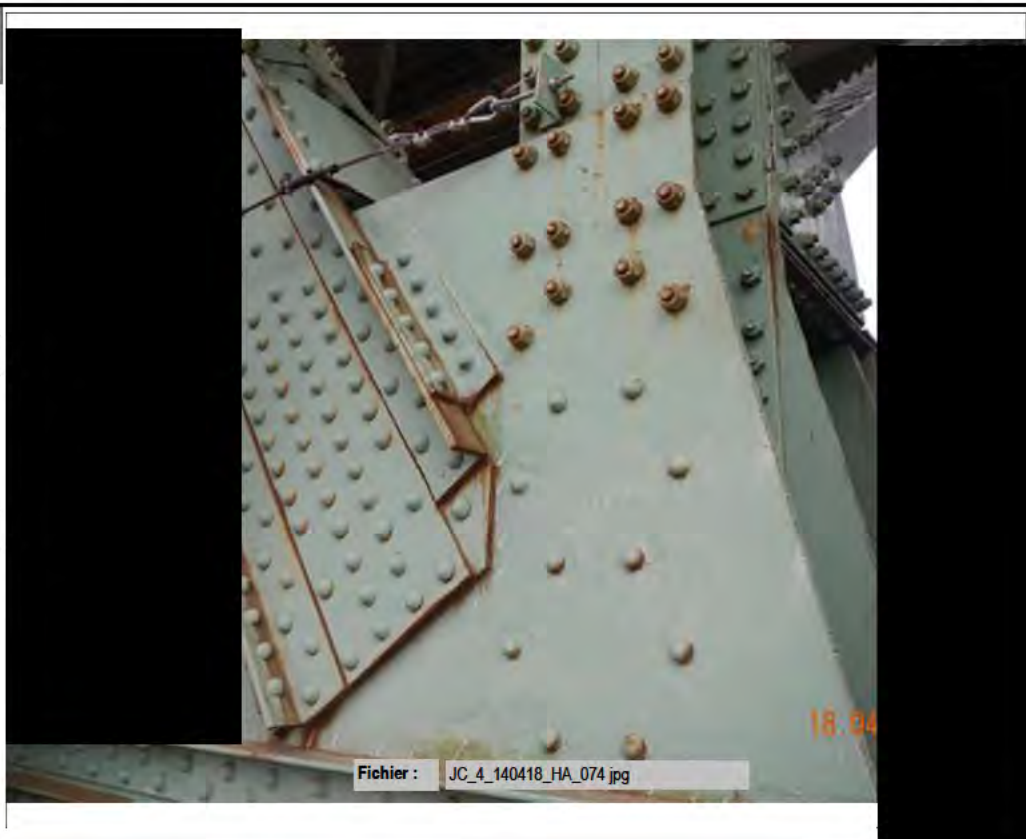


Photo no.:
JC_4_140418_HA_082

Identification

Élément / Description:
Ferme amont

Sous-élément / type :
Assemblages corde inf.

02

Localisation

Travée / axe : 17-18

Localisation :
Amont

Remarques / Observations

Pertes de matériau importantes à très importantes aux sections de transfert des assemblages 1 à 11 pouvant réduire de façon importante à très importante leur capacité.

Recomm. no : 9508, 10172



Photo no.:
JC_4_140418_HA_113

Identification

Élément / Description:
Ferme amont

Sous-élément / type :
Assemblages corde inf.
03

Localisation

Travée / axe : 18-19

Localisation :
Amont

Remarques / Observations

Pertes de matériau de 8 à 11mm à la section de transfert de l'assemblage 3 pouvant réduire de façon très importante sa capacité.



Fichier : JC_4_140418_HA_113.jpg

Recomm. no : 9508, 10172

Photo no.:
JC_4_140418_HA_131

Identification

Élément / Description:
Ferme amont

Sous-élément / type :
Assemblages corde inf.
03

Localisation

Travée / axe : 18-19

Localisation :
Amont

Remarques / Observations

Pertes de matériau de 8 à 11mm à la section de transfert de l'assemblage 3 pouvant réduire de façon très importante sa capacité.



Fichier : JC_4_140418_HA_131.jpg

Recomm. no : 9508, 10172

Photo no.:
JC_4_140417_HA_046

Identification

Élément / Description:
Contreventements

Sous-élément / type :
Contrev. horizontaux inf.
-

Localisation

Travée / axe : 12-13

Localisation :
Assemblage 6 - Aval

Remarques / Observations

Mauvais laminage de la plaque
d'assemblage horizontale supérieure 6
aval.

Recomm. no : 10001, 10172



Photo no.:
JC_4_140417_HA_092

Identification

Élément / Description:
Contreventements

Sous-élément / type :
Contrev. horizontaux inf.
-

Localisation

Travée / axe : 14-15

Localisation :
Poutre de levage - Axe 4

Remarques / Observations

Pertes de matériau moyennes à très
importantes à plusieurs endroits.

Recomm. no :



Photo no.:
JC_4_140418_HA_037

Identification

Élément / Description:
Contreventements

Sous-élément / type :
Contrev. horizontaux inf.
-

Localisation

Travée / axe : 16-17

Localisation :
Panneau 4

Remarques / Observations

Pertes de matériau moyennes à très importantes à plusieurs endroits.

Recomm. no : 10001, 10172



Photo no.:
JC_4_140418_HA_073

Identification

Élément / Description:
Contreventements

Sous-élément / type :
Contrev. horizontaux inf.
-

Localisation

Travée / axe : 16-17

Localisation :
Assemblage 11 - Aval

Remarques / Observations

Perforation de l'assemblage du contreventement à l'assemblage 11, travée 16-17.

Recomm. no : 10001, 10172



Section 5

Section 5 – Rampe amont

Photo no.:
JC_5-Ram_140411_HA_194

Identification

Élément / Description:

Sous-élément / type :

Localisation

Travée / axe :

Localisation :

Remarques / Observations

Vue générale de la rampe amont.



Fichier : JC_5-Ram_140411_HA_194.jpg

Recomm. no :

Photo no.:
JC_5-Ram_140411_HA_238

Identification

Élément / Description:

Culées

Sous-élément / type :

Culées - Mur de front

Localisation

Travée / axe : Axe H0

Localisation :

Face Est

Remarques / Observations

Fissures polygonales inférieures à 0.8mm sur 99% des surfaces.



11-04-2014

Fichier : JC_5-Ram_140411_HA_238.jpg

Recomm. no : 8812

Photo no.: JC_5-Ram_140411_HA_221	
Identification	
Élément / Description: Culées	
Sous-élément / type : Culée de béton	
-	
Localisation	
Travée / axe : Axe H2	
Localisation : Face Est	
Remarques / Observations	
Délaminage du béton sur 10% des surfaces et fissures polygonales inférieures à 0.8mm sur 90% des surfaces.	
Recomm. no : 8386	

Photo no.: JC_5-Ram_140411_HA_239	
Identification	
Élément / Description: Culées	
Sous-élément / type : Culée - Garde-grève	
-	
Localisation	
Travée / axe : Axe H0	
Localisation :	
Remarques / Observations	
Rehaussement de cotes; travaux de réfection réalisés en 2013.	
Recomm. no :	

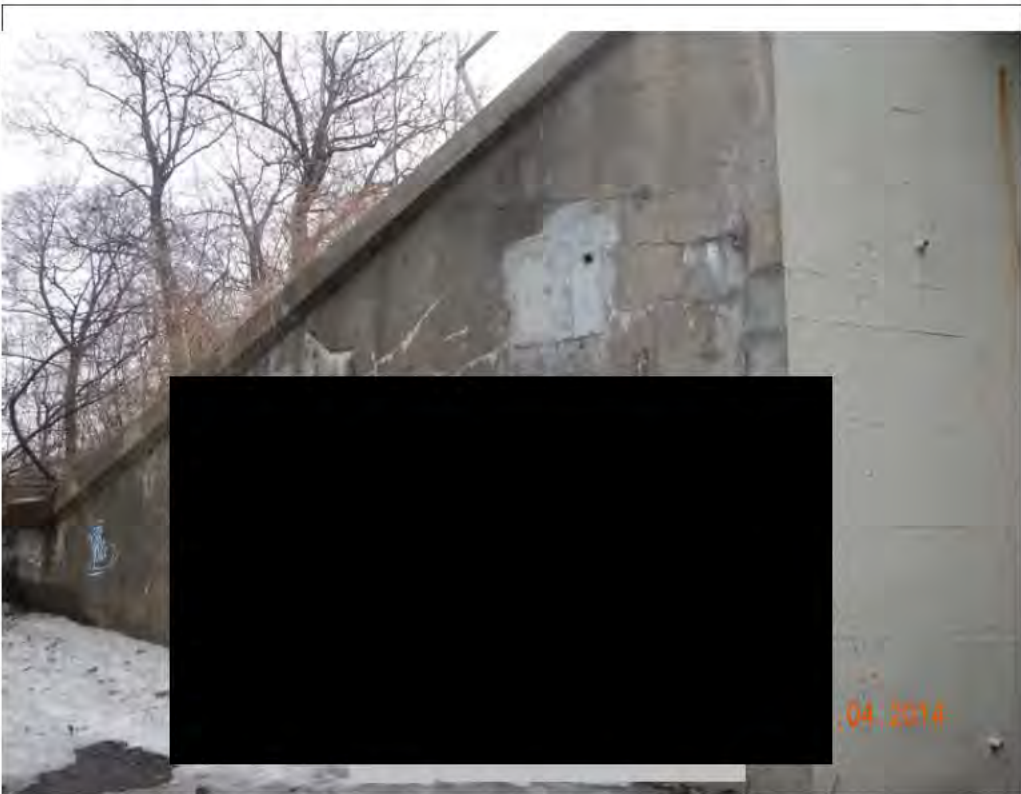
Photo no.: JC_5-Ram_140411_HA_240	
Identification	
Élément / Description: Culées	
Sous-élément / type : Culées - Mur en aile sud	
Localisation	
Travée / axe : Axe H0	
Localisation : Sud	
Remarques / Observations	
Fissures polygonales inférieures à 0.8mm sur 99% des surfaces et fissure de 2.5mm sur 2m, côté sud. Présence d'efflorescence.	
Recomm. no : 8386	

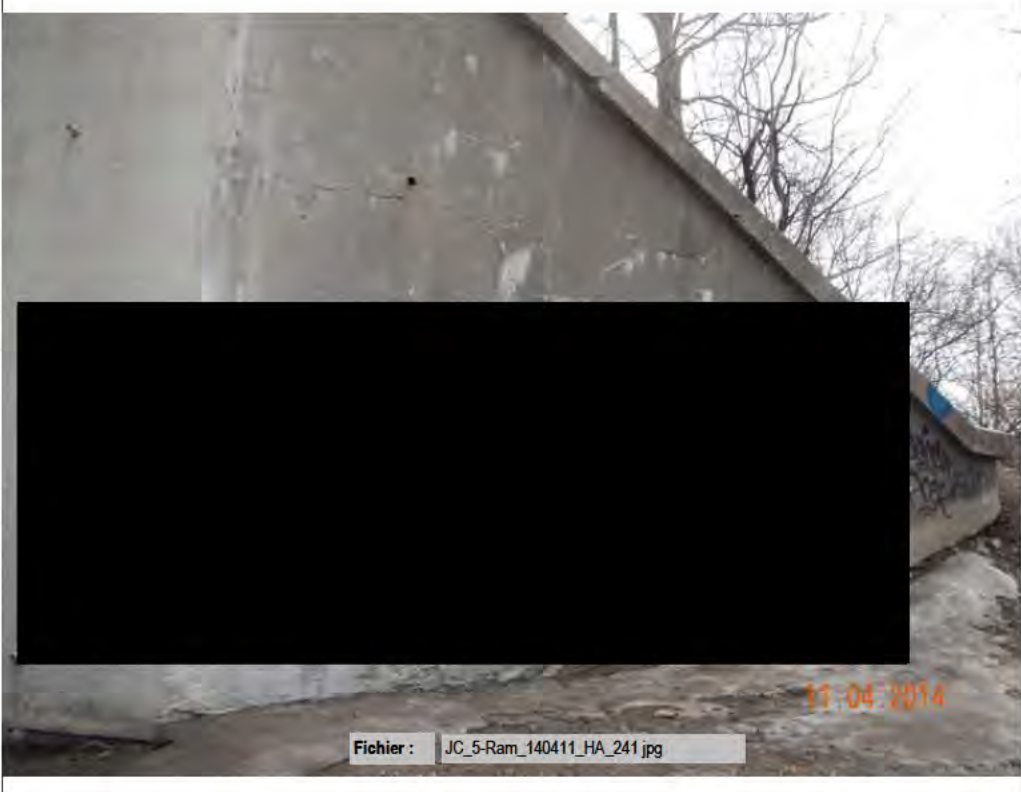
Photo no.: JC_5-Ram_140411_HA_241	
Identification	
Élément / Description: Culées	
Sous-élément / type : Culées - Mur en aile nord	
Localisation	
Travée / axe : Axe H0	
Localisation : Nord	
Remarques / Observations	
Délaminage du béton sur 50% des surfaces, fissures polygonales inférieures à 0.8mm sur 5% des surfaces et trace d'efflorescence, côté nord pouvant réduire de façon importante sa capacité.	
Recomm. no : 8386	
Fichier : JC_5-Ram_140411_HA_241.jpg	

Photo no.:
JC_5-Ram_140411_HA_242

Identification

Élément / Description:
Culées

Sous-élément / type :
Culées - Mur en aile nord
-

Localisation

Travée / axe : Axe H0

Localisation :
Nord

Remarques / Observations

Délaminage du béton sur 50% des surfaces, fissures polygonales inférieures à 0.8mm sur 5% des surfaces et trace d'efflorescence, côté nord pouvant réduire de façon importante sa capacité.

Recomm. no : 8386

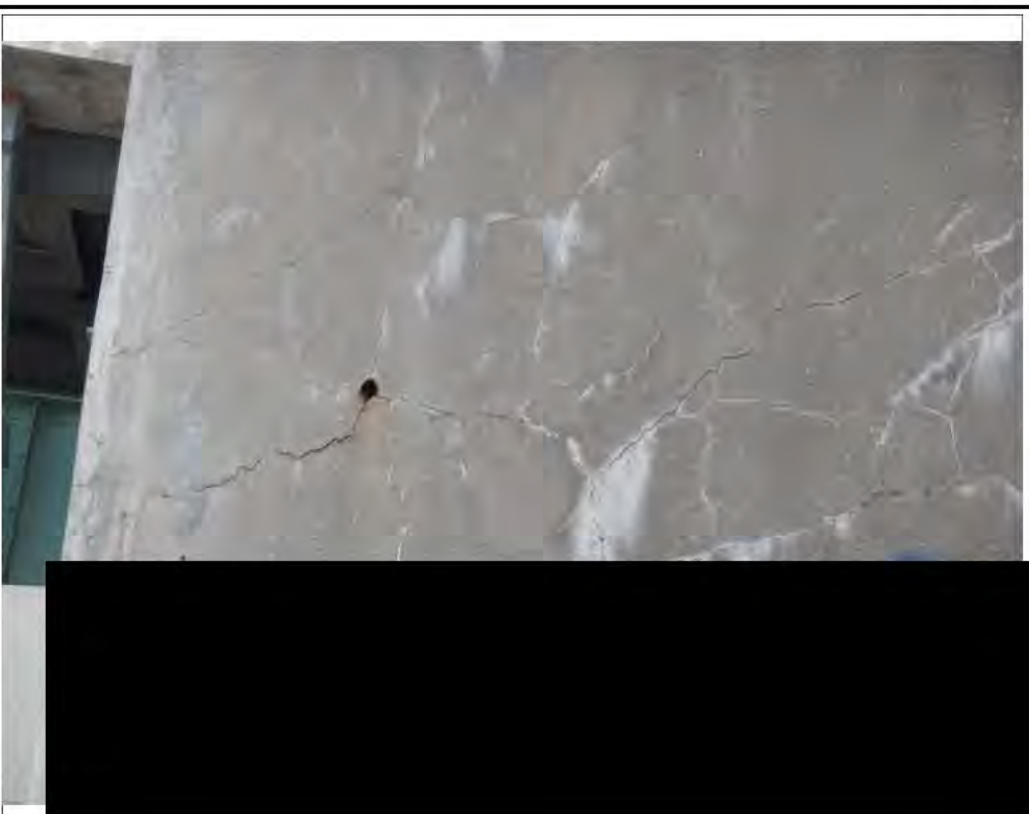


Photo no.:
JC_5-Ram_140411_HA_233

Identification

Élément / Description:
Tours

Sous-élément / type :
Fondation
-

Localisation

Travée / axe : Axe H1

Localisation :
Axe sud

Remarques / Observations

Socle en béton enfoui sous le remblai, côté nord.

Recomm. no :



Photo no.:
JC_5-Ram_140411_HA_222

Identification

Élément / Description:
Culées

Sous-élément / type :
Pilastres en béton

Localisation

Travée / axe : Axe H2

Localisation :

Remarques / Observations

Fissures polygonales inférieures à 0.8mm sur 15% des surfaces.



Recomm. no :

Photo no.:
JC_5-Ram_140411_HA_201

Identification

Élément / Description:
Piles

Sous-élément / type :
Pilastres

Localisation

Travée / axe : Axe H3

Localisation :
Sud

Remarques / Observations

Fissures polygonales inférieures à 0.8mm sur 40% des surfaces.



Recomm. no :

Photo no.:
JC_5-Ram_140411_HA_202

Identification

Élément / Description:
Piles

Sous-élément / type :
Pilastres
-

Localisation

Travée / axe : Axe H3

Localisation :
Nord

Remarques / Observations

Fissures polygonales inférieures à 0.8mm sur 40% des surfaces.

Recomm. no :



Photo no.:
JC_5-Ram_140411_HA_197

Identification

Élément / Description:
Piles

Sous-élément / type :
Pavillon - Fût
-

Localisation

Travée / axe : Axe Pav

Localisation :
Face Ouest

Remarques / Observations

Fissures polygonales moyennes sur 73% des surfaces et délaminages du béton sur 2% des surfaces.

Recomm. no : 8386



Photo no.:
JC_5-Ram_140411_HA_199

Identification

Élément / Description:
Piles

Sous-élément / type :
Pavillon - Fût
-

Localisation

Travée / axe : Axe Pav

Localisation :
Face Ouest

Remarques / Observations

Fissures polygonales moyennes sur 73% des surfaces et délaminages du béton sur 2% des surfaces.



Recomm. no : 8386

Photo no.:
JC_5-Ram_140411_HA_200

Identification

Élément / Description:
Piles

Sous-élément / type :
Pavillon - Fût
-

Localisation

Travée / axe : Axe Pav

Localisation :
Face Ouest

Remarques / Observations

Fissures polygonales moyennes sur 73% des surfaces et délaminages du béton sur 2% des surfaces.



Recomm. no : 8386



Photo no.:
JC_5-Ram_140411_HA_234

Identification

Élément / Description:
Culées

Sous-élément / type :
Assises

Localisation

Travée / axe : Axe H2
Localisation :

Remarques / Observations

Fissures polygonales inférieures à 0.8mm sur 15% des surfaces.



Recomm. no :

Photo no.:
JC_5-Ram_140411_HA_250

Identification

Élément / Description:
Tablier

Sous-élément / type :
Chasse-roue nord

Localisation

Travée / axe : H0-H2
Localisation :
Nord

Remarques / Observations

Fissures inférieures à 0.8mm typique aux ancrages des glissières.



Recomm. no :

Photo no.:
JC_5-Ram_140411_HA_249

Identification

Élément / Description:
Tablier

Sous-élément / type :
Glissière / Garde-corps nord
-

Localisation

Travée / axe : H0-H2

Localisation :
Nord

Remarques / Observations

Quelques barrotins déformés par impact.

Recomm. no : 10161



Fichier : JC_5-Ram_140411_HA_249.jpg

Photo no.:
JC_5-Ram_140411_HA_215

Identification

Élément / Description:
Ferme sud

Sous-élément / type :
Corde inférieure
04 / 05

Localisation

Travée / axe : H2-H3

Localisation :
Sud

Remarques / Observations

Perte de section de 20 à 30% sur les semelles aux sections des transferts des assemblages et perforation de la corde 3-4 et 4-5. Défauts pouvant réduire de façon importante sa capacité à supporter les charges.

Recomm. no : 9702, 10178



Fichier : JC_5-Ram_140411_HA_215.jpg

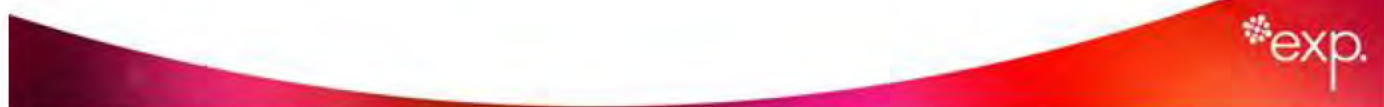


Photo no.:
JC_5-Ram_140411_HA_203

Identification

Élément / Description:
Ferme sud

Sous-élément / type :
Corde inférieure
02 / 03

Localisation

Travée / axe : H3-Pav

Localisation :
Sud

Remarques / Observations

Perte de section de 20 à 30% à la section de transfert avec l'assemblage 2 de la corde 2-3 pouvant réduire de façon importante sa capacité.



Fichier : JC_5-Ram_140411_HA_203.jpg

Recomm. no : 9702, 10178

Photo no.:
JC_5-Ram_140411_HA_223

Identification

Élément / Description:
Ferme sud

Sous-élément / type :
Montants
01

Localisation

Travée / axe : H2-H3

Localisation :
Sud

Remarques / Observations

Perforation à la base du montant 1.



Fichier : JC_5-Ram_140411_HA_223.jpg

Recomm. no : 8491, 9702

Photo no.:
JC_5-Ram_140411_HA_226

Identification

Élément / Description:
Ferme sud

Sous-élément / type :
Diagonales
01 (E)

Localisation

Travée / axe : H2-H3

Localisation :
Sud

Remarques / Observations

Perte de matériaux de 2 à 11mm (PDS >30%) des diagonales 1 (E) et 5(O) pouvant réduire de façon très importante sa capacité à supporter les charges.

Recomm. no : 9702, 10178



Photo no.:
JC_5-Ram_140411_HA_214

Identification

Élément / Description:
Ferme sud

Sous-élément / type :
Assemblages corde inf.
03

Localisation

Travée / axe : H2-H3

Localisation :
Sud

Remarques / Observations

Perte de section de 20 à 30% aux sections de transfert des assemblages 3 et 4 pouvant réduire de façon importante sa capacité à supporter les charges.

Recomm. no : 9702, 10178

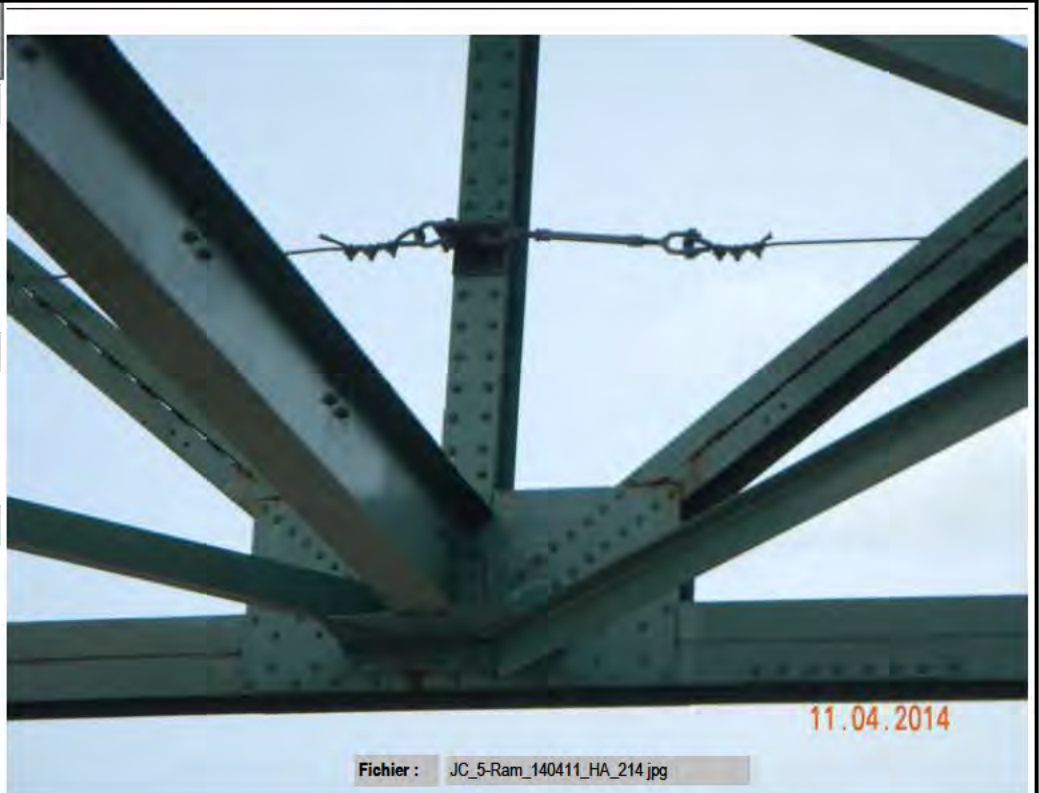


Photo no.:
JC_5-Ram_140411_HA_224

Identification

Élément / Description:
Ferme sud

Sous-élément / type :
Assemblages corde inf.
01

Localisation

Travée / axe : H2-H3

Localisation :
Sud

Remarques / Observations

Perte de matériau de 2 à 8mm (PDS >30%) généralisée et perforation de l'assemblage 1 pouvant réduire de façon très importante sa capacité à supporter les charges.



Recomm. no : 8491, 9702

Photo no.:
JC_5-Ram_140411_HA_225

Identification

Élément / Description:
Ferme sud

Sous-élément / type :
Assemblages corde inf.
01

Localisation

Travée / axe : H2-H3

Localisation :
Sud

Remarques / Observations

Perte de matériau de 2 à 8mm (PDS >30%) généralisée et perforation de l'assemblage 1 pouvant réduire de façon très importante sa capacité à supporter les charges.



Recomm. no : 8491, 9702

Photo no.:
JC_5-Ram_140411_HA_205

Identification

Élément / Description:
Ferme sud

Sous-élément / type :
Assemblages corde inf.
01

Localisation

Travée / axe : H3-Pav

Localisation :
Sud

Remarques / Observations

Perte de section de 20 à 30% aux sections de transfert avec la corde inférieure et déformation par corrosion des assemblages 1, 2 et 4 pouvant réduire de façon importante leur capacité.

Recomm. no : 9702, 10178



Photo no.:
JC_5-Ram_140411_HA_227

Identification

Élément / Description:
Ferme nord

Sous-élément / type :
Corde inférieure
01 / 02

Localisation

Travée / axe : H2-H3

Localisation :
Nord

Remarques / Observations

Perforation de la corde inférieure près de l'assemblage inférieure 1.

Recomm. no : 9702, 10178

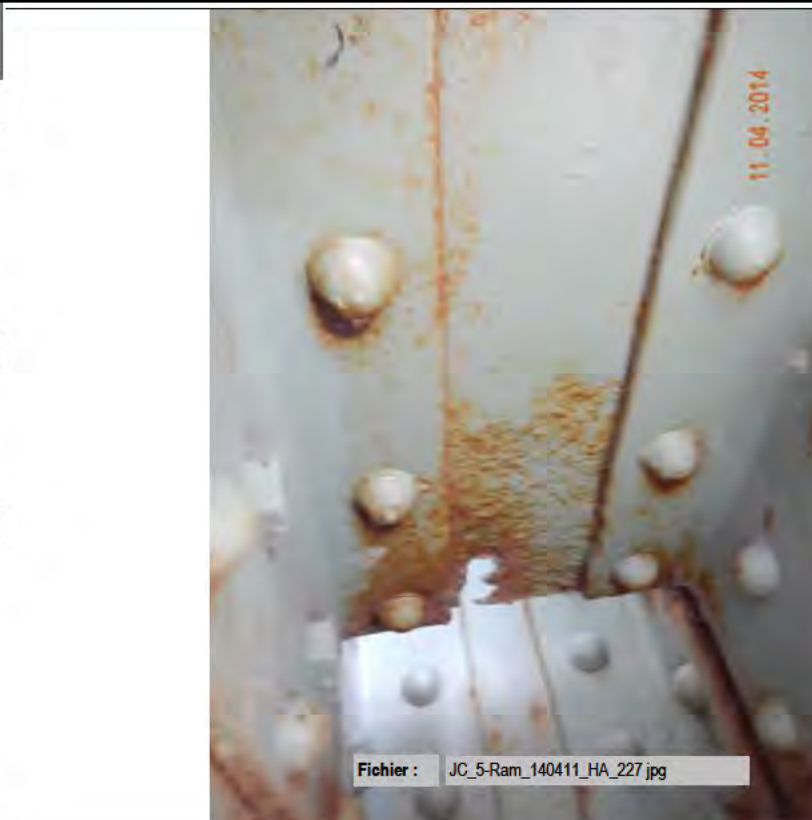


Photo no.:
JC_5-Ram_140411_HA_216

Identification

Élément / Description:
Ferme nord

Sous-élément / type :
Montants
02

Localisation

Travée / axe : H2-H3

Localisation :
Nord

Remarques / Observations

Perte de matériaux de 8 à 9mm (PDS 20 à 30%) du montant 2 à la section de transfert avec l'assemblage inférieur.



Recomm. no : 9702, 10178

Photo no.:
JC_5-Ram_140411_HA_217

Identification

Élément / Description:
Ferme nord

Sous-élément / type :
Montants
04

Localisation

Travée / axe : H2-H3

Localisation :
Nord

Remarques / Observations

Perte de matériaux de 8 à 13mm généralisée du montant 4 pouvant réduire de façon très importante sa capacité à supporter les charges.



Recomm. no : 9702, 10178

Photo no.:
JC_5-Ram_140411_HA_232

Identification

Élément / Description:
Ferme nord

Sous-élément / type :
Montants
01

Localisation

Travée / axe : H2-H3

Localisation :
Nord

Remarques / Observations

Perforation à la base du montant 1.



Recomm. no : 9702, 10178

Photo no.:
JC_5-Ram_140411_HA_218

Identification

Élément / Description:
Ferme nord

Sous-élément / type :
Diagonales
01 (E)

Localisation

Travée / axe : H2-H3

Localisation :
Nord

Remarques / Observations

Perte de matériaux de 6 à 7mm (PDS 20 à 30%) de la diagonale 1 (E) avec l'assemblage inférieure pouvant réduire de façon importante sa capacité.



Recomm. no : 9702, 10178

Photo no.:
JC_5-Ram_140411_HA_229

Identification

Élément / Description:
Ferme nord

Sous-élément / type :
Diagonales
01 (E)

Localisation

Travée / axe : H2-H3

Localisation :
Nord

Remarques / Observations

Perte de matériaux de 6 à 7mm (PDS 20 à 30%) de la diagonale 1 (E) avec l'assemblage inférieure pouvant réduire de façon importante sa capacité.



Recomm. no : 9702, 10178

Photo no.:
JC_5-Ram_140411_HA_230

Identification

Élément / Description:
Ferme nord

Sous-élément / type :
Assemblages corde inf.
01

Localisation

Travée / axe : H2-H3

Localisation :
Nord

Remarques / Observations

Perte de matériaux de 6 à 9mm (PDS 20 à 30%) des assemblages 1, 3 et 4 à la section de transfert avec la corde inférieure pouvant réduire de façon importante sa capacité.



Recomm. no : 9702, 10178

Photo no.:
JC_5-Ram_140411_HA_231

Identification

Élément / Description:
Ferme nord

Sous-élément / type :
Assemblages corde inf.
01

Localisation

Travée / axe : H2-H3

Localisation :
Nord

Remarques / Observations

Déformation par corrosion importante (jusqu'à 20mm) de l'assemblage 1.



Recomm. no : 9702, 10178

Photo no.:
JC_5-Ram_140411_HA_219

Identification

Élément / Description:
Ferme nord

Sous-élément / type :
Assemblages corde inf.
04

Localisation

Travée / axe : H2-H3

Localisation :
Nord

Remarques / Observations

Perte de matériau de 10 à 15mm (PDS >30%) de l'assemblage 4 pouvant réduire de façon très importante sa capacité.



Recomm. no : 9702, 10178

Photo no.:
JC_5-Ram_140411_HA_209

Identification

Élément / Description:
Ferme nord

Sous-élément / type :
Assemblages corde inf.
05

Localisation

Travée / axe : H3-Pav

Localisation :
Nord

Remarques / Observations

Perte de matériaux de 8 à 9mm (PDS >30%) à la section de transfert de l'assemblage 5 avec la corde inférieure pouvant réduire de façon très importante sa capacité à supporter les charges.

Recomm. no : 9702, 10178



Section 5 – Rampe aval

Photo no.:
JC_5-Rav_140605_HA_094

Identification

Élément / Description:
Générale

Sous-élément / type :

Localisation

Travée / axe :

Localisation :

Remarques / Observations

Vue générale de la section rampe aval.



Recomm. no :

Photo no.:
JC_5-Rav_140605_HA_105

Identification

Élément / Description:
Approche

Sous-élément / type :

Glissière d'approche

Localisation

Travée / axe : Axe 0

Localisation :

Remarques / Observations

Glissière non raccordée à la rampe.



Recomm. no : 10180

Photo no.:
JC_5-Rav_140605_HA_100

Identification

Élément / Description:
Culées

Sous-élément / type :
Mur de soutènement en gabion

Localisation

Travée / axe : Axe 0

Localisation :

Remarques / Observations

Affaissement du mur de gabions à l'axe 0.



Recomm. no : 6713

Photo no.:
JC_5-Rav_140605_HA_102

Identification

Élément / Description:
Culées

Sous-élément / type :
Mur de soutènement en pierre cim

Localisation

Travée / axe : Axe 0

Localisation :

Remarques / Observations

Perte de mortier moyenne à très importante au niveau de pierre cimenté, côté sud.



Recomm. no : 10010