



Ponts  
JACQUES CARTIER +  
CHAMPLAIN  
Bridges  
Canada

# Les Ponts Jacques Cartier et Champlain Incorporée

## Assemblée publique annuelle 2019-2020

présentée par Web diffusion  
le 23 novembre 2020



# Déroulement

- + Mot de bienvenue
- + Rappel du mandat et de la mission de PJCCI
- + Bilan des activités
- + Les grands projets
- + Analyse des résultats financiers
- + Période de questions





The background image shows a close-up of a large, green-painted steel truss bridge structure. In the middle ground, a traffic light assembly is visible, with two red 'X' lights and two green downward-pointing arrow lights. Below the bridge, a multi-lane highway has several cars in motion, including a black SUV and a blue car. In the far distance, a city skyline is visible across a body of water, featuring a prominent white tower. The sky is overcast. A thick red vertical bar is on the left side, and a thick red curved bar is on the right side.

# Rappel du mandat et de la mission de PJCCI

Catherine Lavoie  
Présidente adjointe du Conseil d'administration



# Faits saillants



## + 20 mai 2019

Annonce de la nomination officielle de Sandra Martel au poste de première dirigeante de PJCCI

## + 28 juin 2019

Mise hors service du pont Champlain après 57 années de service

## + 5 mars 2020

Sélection de Nouvel Horizon Saint-Laurent S.E.N.C. (Pomerleau inc. et Delsan-A.I.M.) pour déconstruire le pont Champlain d'origine



# Notre mission : la mobilité des personnes



## + Société d'État fédérale

- Reddition de comptes par l'entremise de la ministre de l'Infrastructure et des Collectivités, l'Honorable Catherine McKenna

## + Gestion proactive des actifs

- Tenir compte de l'état des structures et planifier les travaux requis
- Obtenir le financement pour en assurer l'entretien

## + Important programme d'entretien

- Assurer la mobilité sécuritaire des usagers
- Prolonger la vie utile des infrastructures
- Gestion responsable des fonds publics





# Bilan positif 2019-2020



## + Le conseil d'administration

- Assurer un gouvernance rigoureuse et responsable
- Gestion des risques organisationnels

## + L'équipe de direction

- Assurer la pérennité des structures de la Société
- Préparation à la déconstruction du pont Champlain
- Amélioration continue des pratiques et processus

## + Bravo à toute l'équipe de PJCCI

- Engagement envers la mission et la vision : devenir un chef de file en gestion d'infrastructures majeures







# Bilan des activités

Sandra Martel, ing.  
Première dirigeante



# PJCCI en quelques chiffres



190

Personnes au sein  
de son équipe

6

Infrastructures  
clés

25,5

km de réseau  
routier névralgique

6,4

km de pistes de  
transport actif

115,5

Millions de dollars  
investis en 2019-2020

429 529

Visiteurs uniques  
sur le site Internet





# Investissements et travaux majeurs



Assurer la mobilité, la sécurité, et prolonger la durée de vie de nos ouvrages

INFRASTRUCTURE	INVESTISSEMENTS TRAVAUX MAJEURS
Pont Jacques-Cartier	53 M\$
Pont Champlain	4,4 M\$
Déconstruction du pont Champlain	11,6 M\$
Pont Honoré-Mercier	24,4 M\$
Autoroute Bonaventure	12,7 M\$
Estacade du pont Champlain	1,1 M\$
Tunnel de Melocheville	6,7 M\$
Solution Bonaventure	1,6 M\$
<b>TOTAL</b>	<b>115,5 M\$</b>



A person wearing a dark jacket and a cap is riding a bicycle across a bridge. The bridge has a prominent metal railing with vertical bars and rivets. The scene is captured in a slightly blurred, motion-captured style. A large, bright red curved shape is overlaid on the right side of the image. The text "Leader en mobilité" is centered in white.

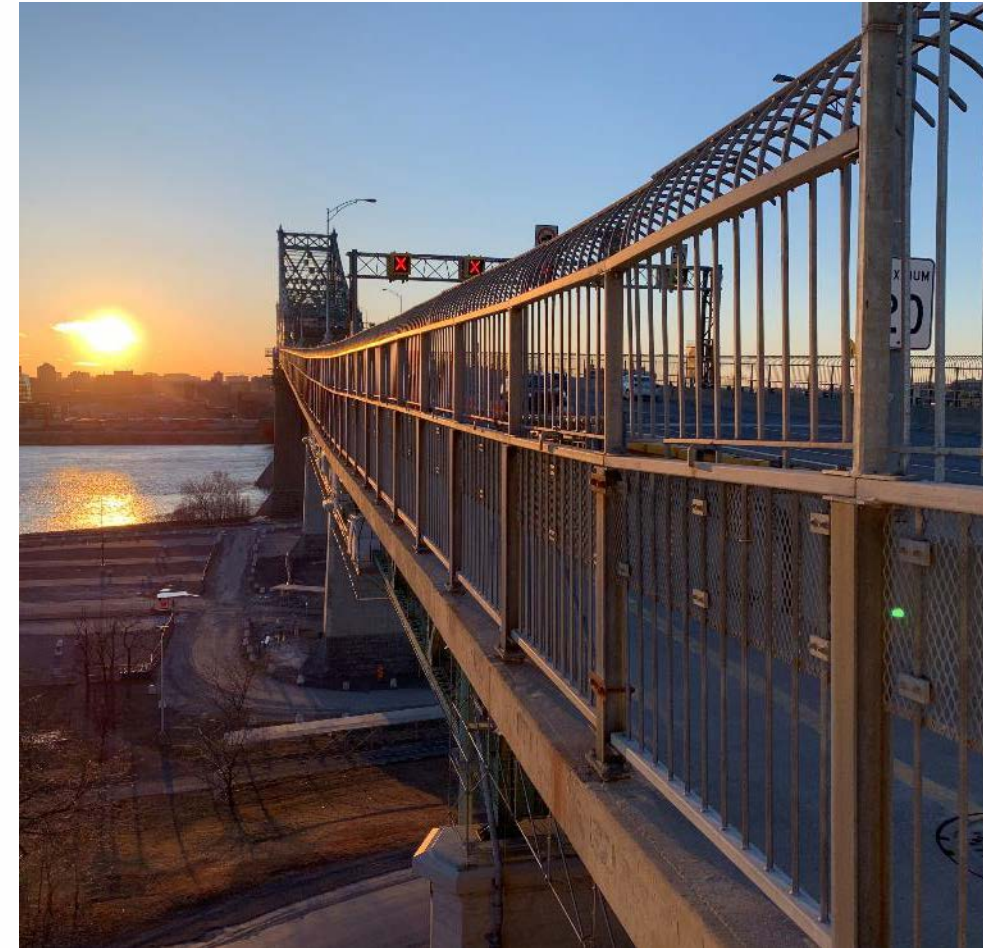
**Leader en mobilité**



# La mobilité, au cœur de notre mission



- + Planification des travaux sur 10 ans et optimisation des chantiers
- + Minimiser les impacts sur la mobilité
- + PJCCI, membre actif de Mobilité Montréal
- + Projet de simulation d'exploitation hivernale sur la piste multifonctionnelle et le trottoir du pont Jacques-Cartier
- + Système intégré de gestion de la circulation et boucle de fibre optique
- + Communications proactives avec les usagers (site Internet, twitter, courriels, etc.)





**Expert innovant**



# Innover et faire avancer la connaissance



- + Projets de recherche expérimentale:
  - Meilleur système de peinture pour les structures
  - Interprétation des données d'instrumentation, basé sur l'intelligence artificielle
- + Étude de la performance sismique du pont Jacques-Cartier
- + Déconstruction du pont Champlain
  - 10 projets de recherche retenus
  - Programme de valorisation des matériaux





# Acteur social et urbain



# En lien avec la collectivité



- + Journées portes ouvertes et consultation en ligne liées à la déconstruction du pont Champlain
- + Comités de citoyens
- + Soutien à la relève en génie : ententes de partenariat avec 4 universités
- + Partage des connaissances avec l'industrie : 26 événements
- + Collaboration ou appui financier à plusieurs événements grand public ou à des organismes à mission sociale



# Notre stratégie de développement durable



## PJCCI a complété son plan d'action quinquennal visant l'intégration du développement durable à ses activités

- + Élaboration d'un système corporatif de gestion de notre démarche participative
- + Déploiement du premier guide d'approvisionnement responsable
- + Première stratégie d'adaptation aux changements climatiques
- + Analyse du cycle de vie : définir une première empreinte environnementale complète de nos activités





# Merci à nos équipes!



- + Nos projets, chantiers et réalisations sont possibles grâce au travail et à l'expertise de notre personnel, actif autant sur nos ouvrages que dans nos installations
- + Merci à tous nos employés de leur engagement et de leur talent!







# Les grands chantiers

Catherine Tremblay, ing.  
Directrice principale, Projets

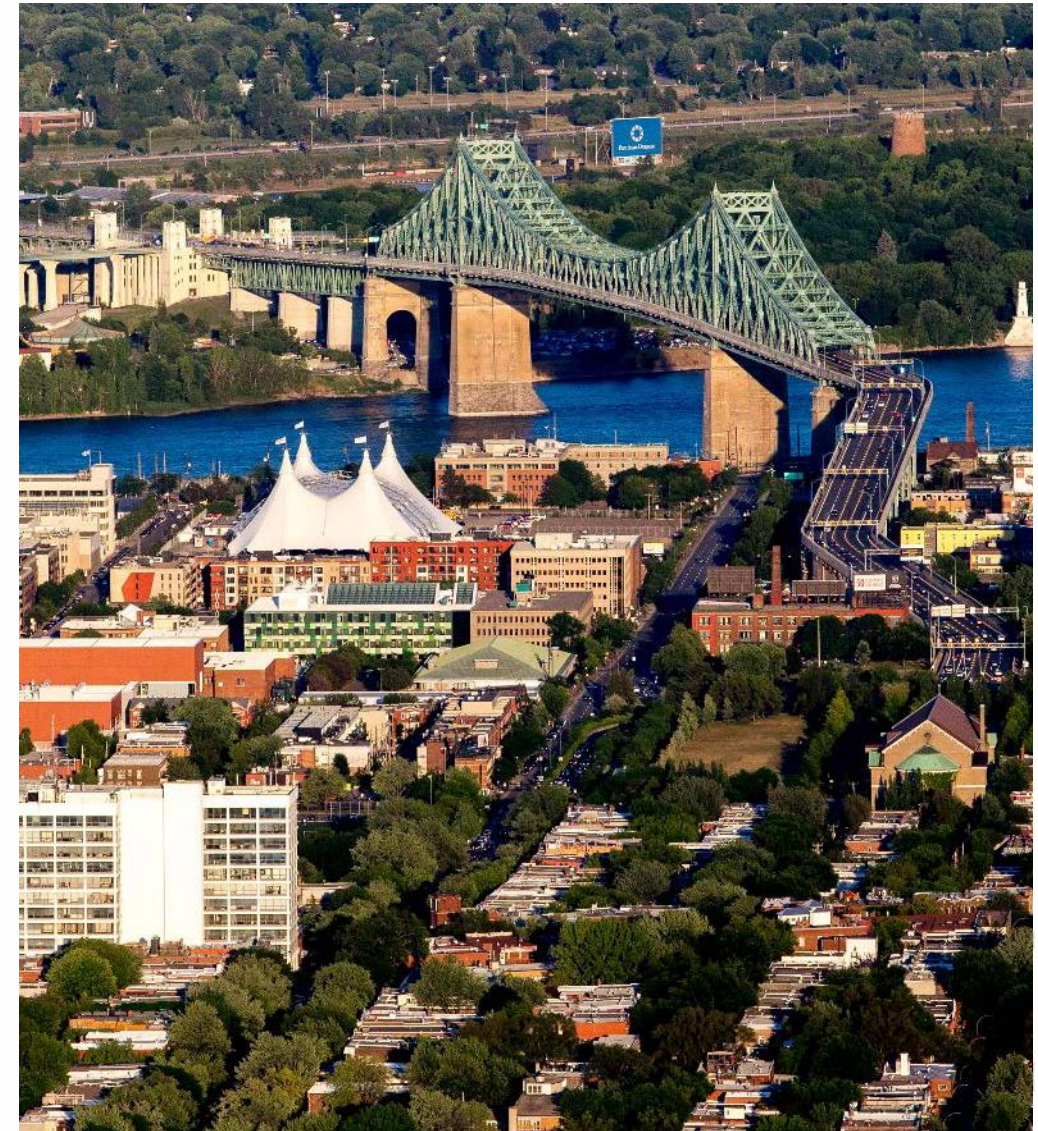


# Pont Jacques-Cartier : 53 M\$



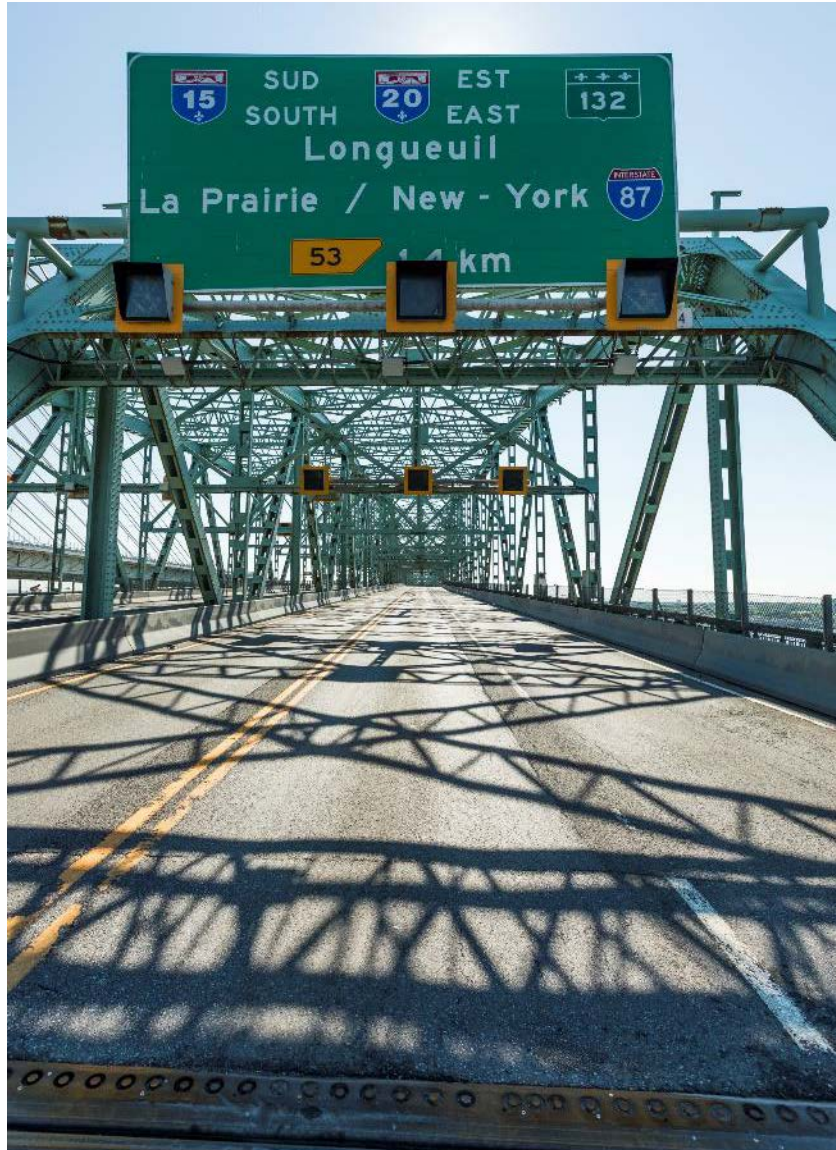
## Principaux travaux

- + Fin des travaux de renforcement de la structure d'acier dans trois sections du pont
- + Fin de la réfection des rampes d'accès au parc Jean-Drapeau
- + Début du programme de réfection d'acier et de remplacement de la peinture sur la superstructure
- + Remplacement du pavage des approches
- + Projet de simulation d'exploitation hivernale de la piste multifonctionnelle et du trottoir
- + Mise en place d'un réseau de fibre optique et Système intégré de gestion de la circulation





# Pont Champlain et déconstruction : 16 M\$



## Principaux travaux

- + Jusqu'à sa mise hors service le 28 juin 2019, surveillance de l'intégrité structurale du pont : inspections et suivi du comportement (330 capteurs)
- + En prévision de la déconstruction du pont - Processus d'approvisionnement :
  - Appel de qualification
  - Appel sélectif de propositions pour des services de conception-construction
- + Sélection de Nouvel Horizon Saint-Laurent S.E.N.C. (Pomerleau inc. et Delsan-A.I.M.), pour réaliser la déconstruction du pont Champlain





# Déconstruction du pont Champlain d'origine



- + Mesures de **protection de l'environnement** et d'atténuation pour limiter les impacts sur la communauté
- + Valorisation de **287 000 tonnes de matériaux** (béton, acier, asphalte)
  - Prioriser la réutilisation et le recyclage
  - Se doter d'un système de traçabilité
- + **10 projets de R&D** : faire évoluer la connaissance (performance et durabilité des infrastructures)
- + **Mise en valeur de la biodiversité** : compenser les incidences des travaux sur les habitats du poisson
- + **Héritage Champlain** : aménager les terrains en berges libérés par la déconstruction
  - Créer un lieu unique
  - Offrir un accès privilégié au fleuve
  - Commémorer l'existence du pont



# Secteur Bonaventure : 14,3 M\$

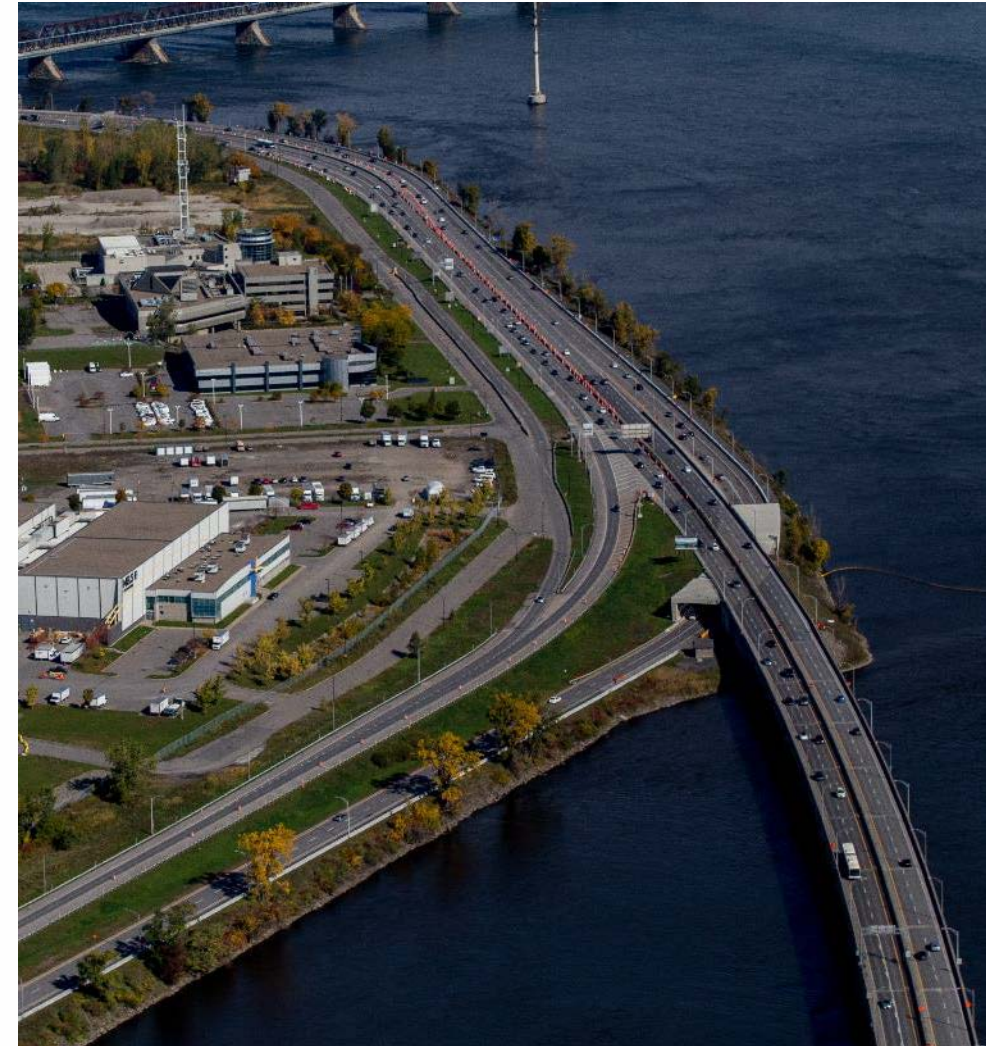


## Principaux travaux

- + Travaux de réfection des structures des voies élevées
- + Travaux de réfection des chaussées des voies au sol – section en fin de vie utile, et les travaux visent son maintien sécuritaire jusqu'à son remplacement

## Solution Bonaventure

- + Exploitation du système de confinement et de traitement des eaux souterraines dans le secteur Ouest et du système de captage des hydrocarbures dans le secteur Est





# Pont Honoré-Mercier : 24,4 M\$



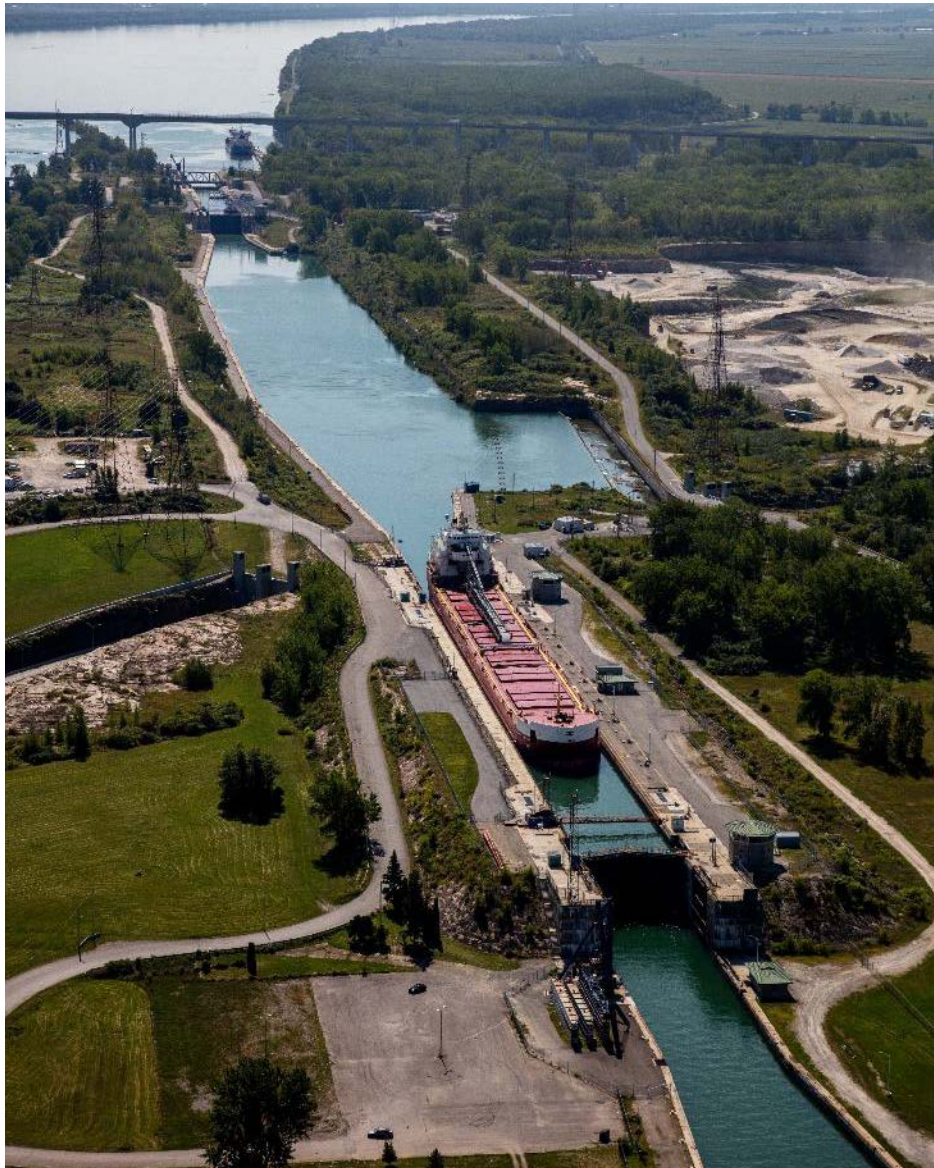
## Principaux travaux

- + Réfection de piles
- + Remplacement du système de peinture sur une partie de la structure d'acier
- + Remplacement d'une section des passerelles destinées aux travaux d'inspection
- + Avant-projets visant notamment la piste cyclable et la création d'un parcours mémorial à l'approche Sud
- + Ces chantiers sont réalisés en collaboration avec les travailleurs de la communauté de Kahnawà:ke que nous remercions





# Tunnel de Melocheville et Estacade: 7,8 M\$



## Tunnel de Melocheville

- + Travaux d'amélioration des installations électriques et du système d'automatisation et de protection des incendies

## Estacade du pont Champlain

- + Aucuns travaux majeurs et poursuite du programme d'inspection destiné à assurer le maintien de l'ouvrage





A close-up photograph of industrial machinery, showing a series of metal rods and bolts. The bolts are arranged in a row, and the machinery appears to be part of a larger system. The background is slightly blurred, focusing attention on the mechanical details. There are red decorative elements: a vertical bar on the left and a curved shape on the right.

# **Analyse des résultats financiers**

## **Investissements responsables**

**Claude Lachance**

**Directeur principal, Administration**

# Analyse de la performance



## Financement de la Société

- + Crédits parlementaires du gouvernement du Canada
- + Revenu de baux et permis



**Gouvernement  
du Canada**

## Principes de gestion financière

- + Vigilance
- + Transparence
- + Processus rigoureux d'approvisionnement et d'administration de contrats







# État de la situation financière

<b>Au 31 mars</b>	<b>RÉEL</b> <b>(en millions \$)</b> <b>2019-2020</b>	<b>RÉEL</b> <b>(en millions \$)</b> <b>2018-2019</b>
ACTIFS FINANCIERS	35,4	53,1
PASSIFS	68,4	78,0
ACTIFS NON FINANCIERS	607,5	590,8
EXCÉDENT ACCUMULÉ	574,5	565,9





# État des résultats

Au 31 mars	RÉEL (en millions \$) 2019-2020	RÉEL (en millions \$) 2018-2019
REVENUS	1,4	1,7
CHARGES	148,8	156,4
Déficit avant le financement du gouvernement du Canada	(147,4)	(154,7)
Paiements de transfert – Charges d'exploitation	106,6	111,0
Paiements de transfert – Immobilisations corporelles	49,4	50,3
<b>EXCÉDENT LIÉ AUX ACTIVITÉS DE L'EXERCICE</b>	<b>8,6</b>	<b>6,6</b>







# Questions ou commentaires





Les Ponts Jacques Cartier et Champlain Inc.  
The Jacques Cartier and Champlain Bridges Inc.

---

Participez à la conversation / Join the conversation

[JacquesCartierChamplain.ca](https://www.JacquesCartierChamplain.ca)

