




Ponts
JACQUES CARTIER +
CHAMPLAIN
Bridges
Canada

Assemblée publique annuelle

Chantiers d'envergure | Projets innovants | Infrastructures durables



EXERCICE FINANCIER 2015-2016
12 octobre 2016

Déroulement de l'assemblée

Mot de bienvenue

Retour sur l'année 2014-2015

- + Présentation de la Société
- + Revue des activités
- + Analyse des résultats financiers

Période de questions

« Les avancées réalisées cette année afin de gérer les risques liés aux infrastructures et de rehausser l'intégration de ces dernières au cœur des communautés desservies solidifient notre assise pour les défis et les opportunités à venir. »

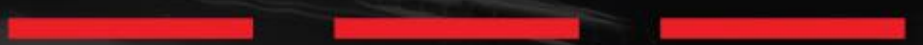
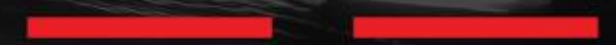
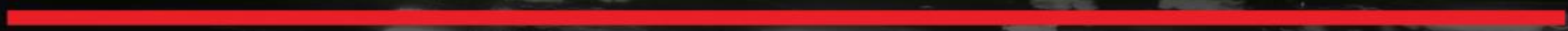


– Paul T. Kefalas



La Société

EN UN COUP D'ŒIL



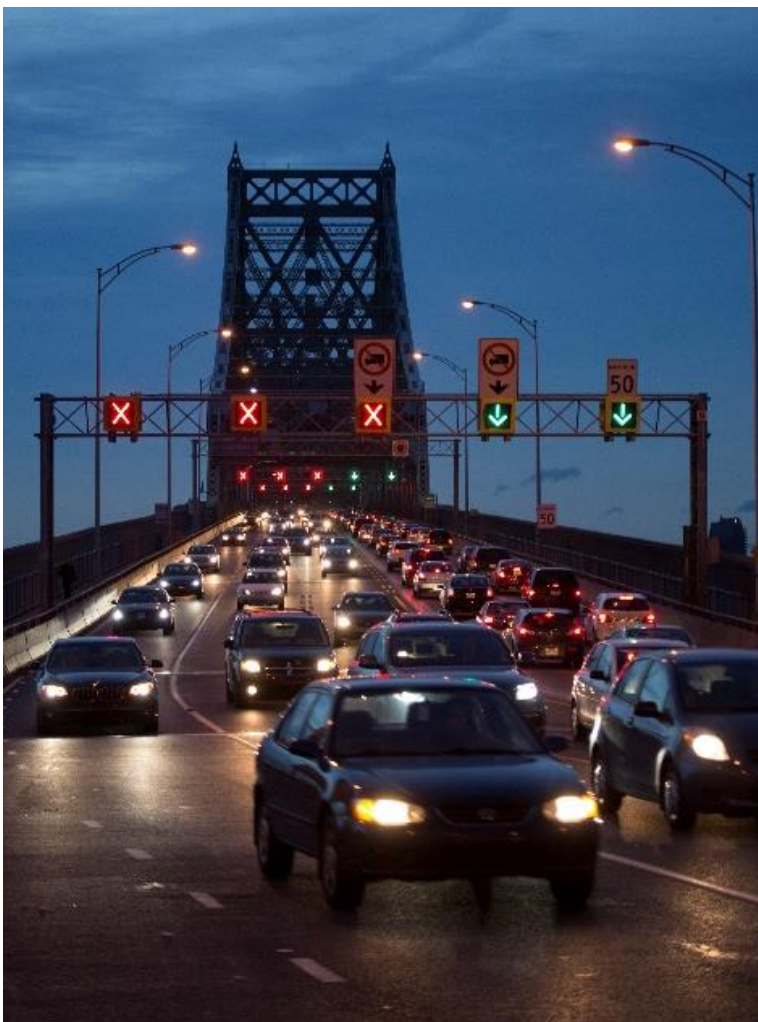
MISSION

Gérer de manière systémique de façon à assurer la pérennité des infrastructures majeures qui lui sont confiées en préconisant une approche de développement durable.

VISION

Devenir un chef de file en gestion d'infrastructures majeures à titre d'expert innovant, de leader en mobilité, et d'acteur social et urbain.

III GESTIONNAIRE D'OUVRAGES MAJEURS



Responsable du passage sécuritaire de millions d'usagers
Gestion préventive et systémique des structures fédérales
du Grand Montréal

- + Pont Jacques-Cartier
- + Pont Champlain
- + Section fédérale du pont Honoré-Mercier
- + Estacade du pont Champlain
- + Section fédérale de l'autoroute Bonaventure
- + Pont de contournement de l'île des Sœurs
- + Tunnel de Melocheville

La Société veille à ce que les infrastructures parmi les plus importantes et représentatives du Grand Montréal demeurent sécuritaires, pleinement fonctionnelles et attrayantes aujourd'hui et pour demain.



RÉSEAU ROUTIER NÉVRALGIQUE



25 500,7 mètres

CONNECTANT LA RIVE-SUD
À L'ÎLE DE MONTRÉAL

TRANSPORT ACTIF



6 362,6 mètres

DE PISTE CYCLABLE

TRAVAUX MAJEURS



Près de **8 000**
interventions

RÉALISÉES SUR SES STRUCTURES



III CAPITAL HUMAIN EXCEPTIONNEL



Équipe chevronnée couvrant plusieurs disciplines et corps de métier





Revue des activités

SÉCURITÉ, MOBILITÉ ET LONGÉVITÉ



III PONT CHAMPLAIN



Renforcement structural et réparations



- + Installation de treillis
- + Remplacement de joints
- + Réparations de piles

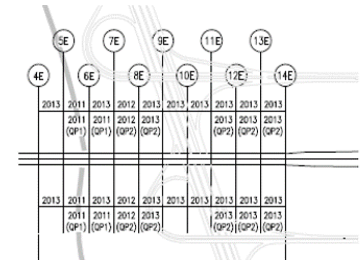
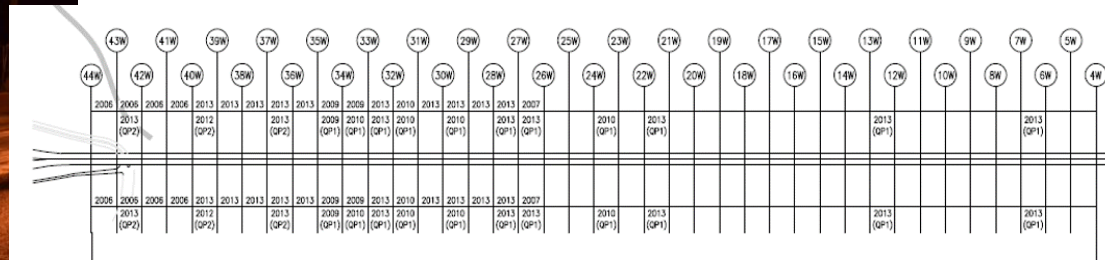


III SOUS HAUTE SURVEILLANCE



Pont Champlain

- + Équipe de projets dédiée
- + Pont instrumenté d'une rive à l'autre
- + Patrouilles d'inspections mensuelles



III PONT HONORÉ-MERCIER



Fin du programme de remplacement du tablier



- + Dalles préfabriquées pesant 25 à 55 tonnes chacune
- + Pré-connexion en usine, chaque dalle aux dimensions uniques
- + Durée de vie estimée de 75 ans

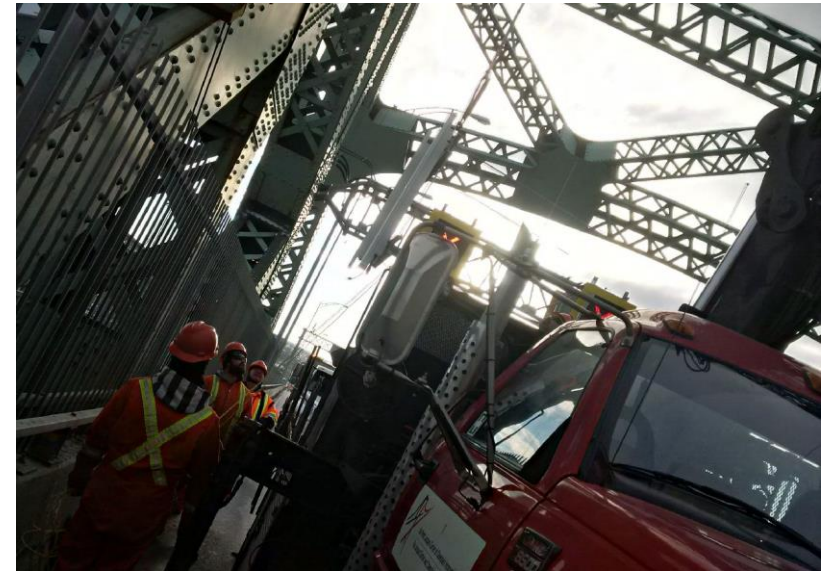
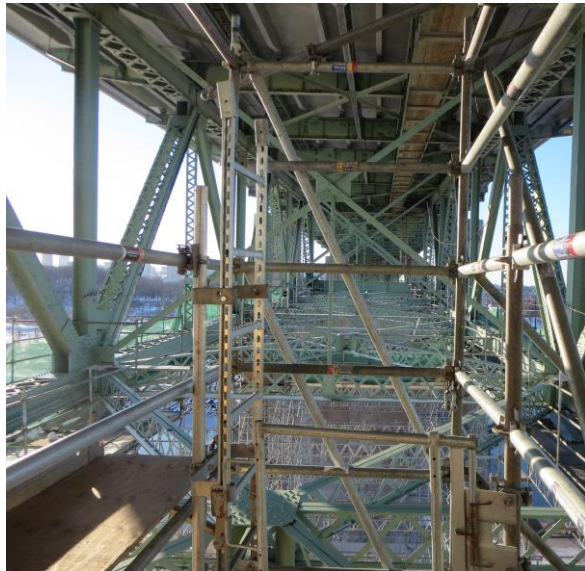


III PONT JACQUES-CARTIER



Travaux majeurs d'une culée à l'autre

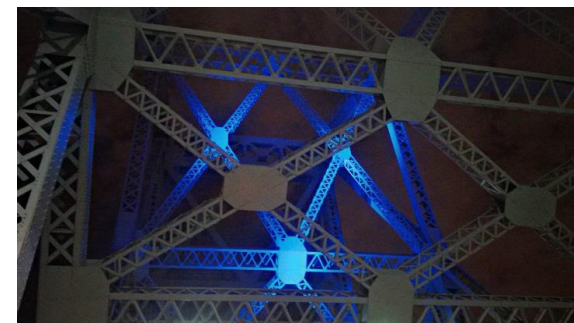
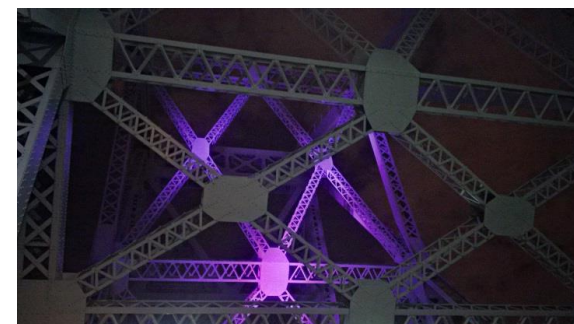
- + Remplacement d'appareils d'appui et travaux d'acier
- + Réfection des piles
- + Réfection du pavillon de l'île Sainte-Hélène
- + Travaux de mise en lumière



III MISE EN LUMIÈRE



PJCCI est fière de mettre son expertise à profit pour piloter la mise en lumière du pont Jacques-Cartier, projet phare des festivités entourant le 150^e anniversaire de la Confédération et le 375^e anniversaire de Montréal.



CANADA 150
1867 - 2017



III AUTOROUTE BONAVENTURE



Projet environnemental visant à protéger le fleuve Saint-Laurent



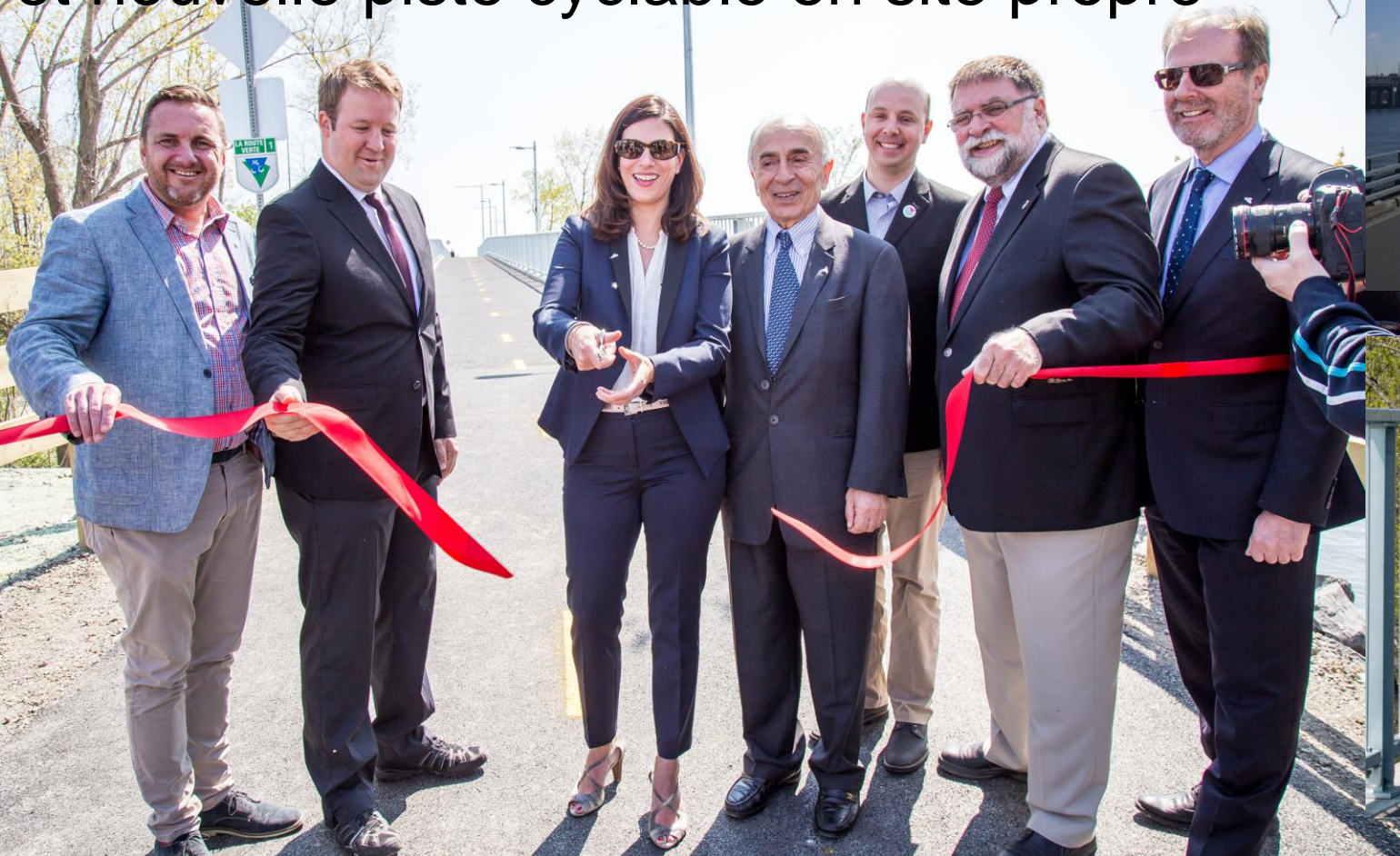
Fin du remplacement du tablier des voies surélevées



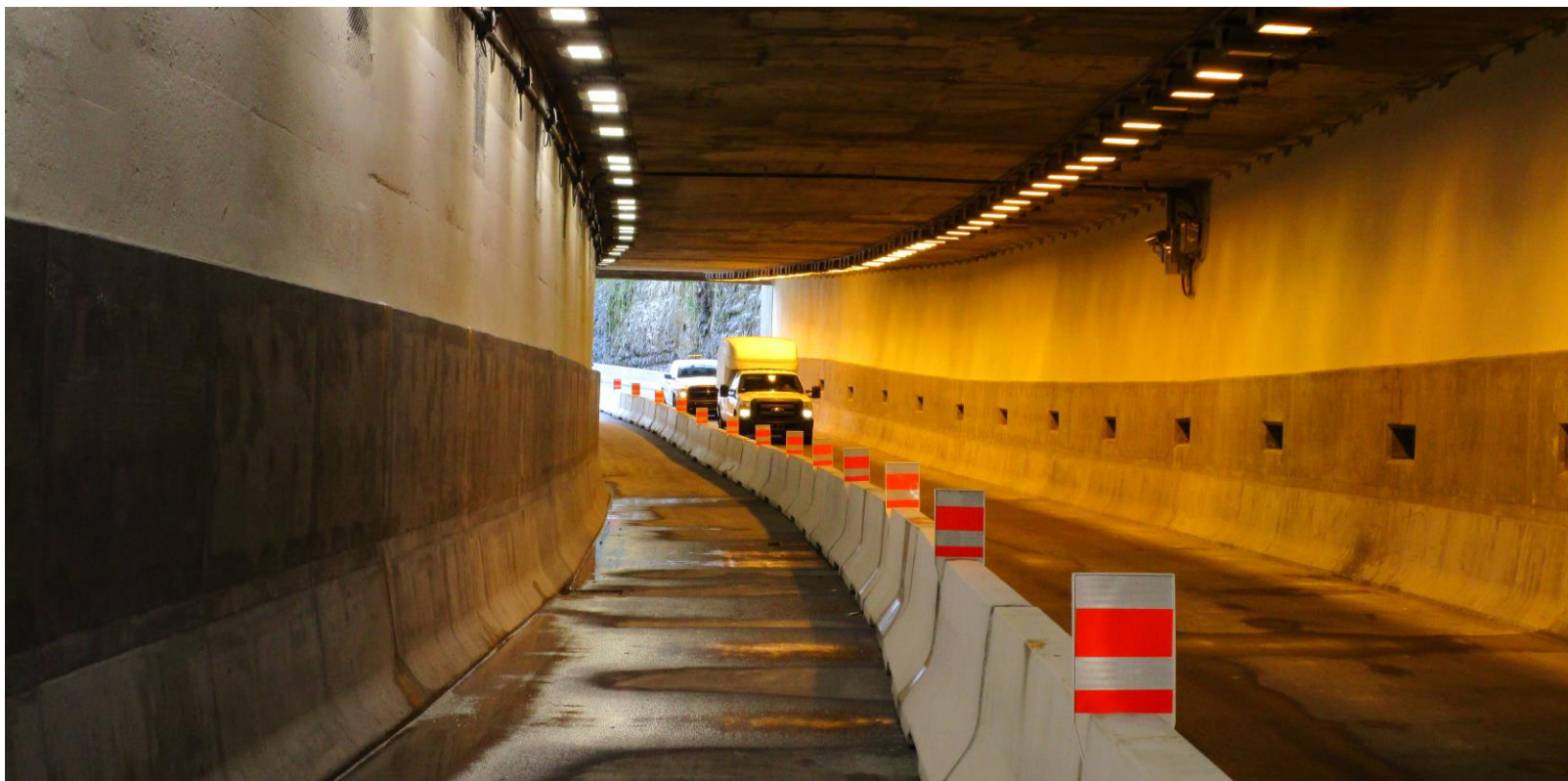
III ESTACADE DU PONT CHAMPLAIN



Renforcement de la capacité du tablier
et nouvelle piste cyclable en site propre



IIII TUNNEL DE MELOCHEVILLE



Réfection de la structure du tunnel



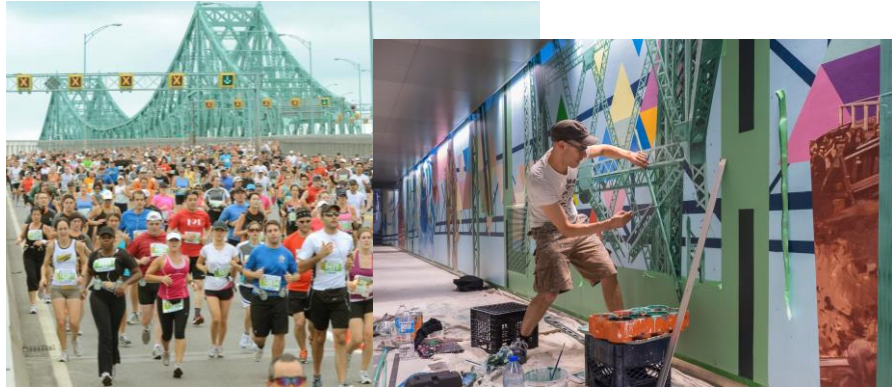


Dialogue ouvert et transparent avec les médias et le public :

- + Communication en continu avec les chroniqueurs de la circulation et les médias, entrevues et visites terrain
- + Dialogue avec les usagers et riverains
- + Campagnes publicitaires exhaustives pour les travaux majeurs
- + Diffusion des entraves et informations propres à chaque structure via Twitter
- + Collaboration avec les partenaires et les organismes municipaux pour relayer l'information aux citoyens
- + Présence sur plusieurs réseaux sociaux (+ 24 000 abonnés)
- + Nouveau site web : www.JacquesCartierChamplain.ca



ACTEUR SOCIAL ET URBAIN





Représentations externes pour partager l'expérience et les connaissances

- + Conférence Les Affaires sur la responsabilité sociale d'entreprise
- + Tunnel Safety Symposium
- + Atelier national sur les sites contaminés fédéraux de l'IBIC 2016
- + Congrès de l'AQTr
- + Colloque ouvrages d'art du MTMDET
- + Congrès de la SCGC
- + The Institution of Structural Engineers
- + Faculté de génie de l'Université McGill
- + Polytechnique Montréal
- + École de technologie supérieure
- + Section jeunes professionnels de l'Association des firmes de génie-conseil





Analyse des résultats financiers

INVESTISSEMENTS RESPONSABLES





Financement

- + Crédits parlementaires du gouvernement du Canada
- + Revenus provenant de baux et permis

Principes de gestion financière

- + Vigilance
- + Transparence
- + Processus rigoureux d'approvisionnement et d'administration des contrats



III ÉTAT DE LA SITUATION FINANCIÈRE



Au 31 mars 2016

	RÉEL (en millions \$) 2015-2016	RÉEL (en millions \$) 2014-2015
ACTIFS FINANCIERS	100,3	89,3
PASSIFS	141,8	119,1
ACTIFS NON FINANCIERS	502,9	475,2
EXCÉDENT ACCUMULÉ	461,4	445,4



III ÉTAT DES RÉSULTATS



Au 31 mars 2016

	RÉEL (en millions \$) 2015-2016	RÉEL (en millions \$) 2014-2015
REVENUS	1,6	4,3
CHARGES	230,9	153,6
Déficit avant le financement du gouvernement du Canada	(229,3)	(149,3)
Paiements de transfert – Charges d'exploitation	157,9	131,2
Paiements de transfert – Immobilisations corporelles	87,4	115,0
EXCÉDENT LIÉ AUX ACTIVITÉS DE L'EXERCICE	16,0	96,9





Participez à la conversation / Join the conversation

JacquesCartierChamplain.ca

Twitter | LinkedIn | Facebook | YouTube

