

# Comité de bon voisinage

Suivi des travaux réalisés au pont Jacques-Cartier  
(secteur Montréal)

6 février 2018

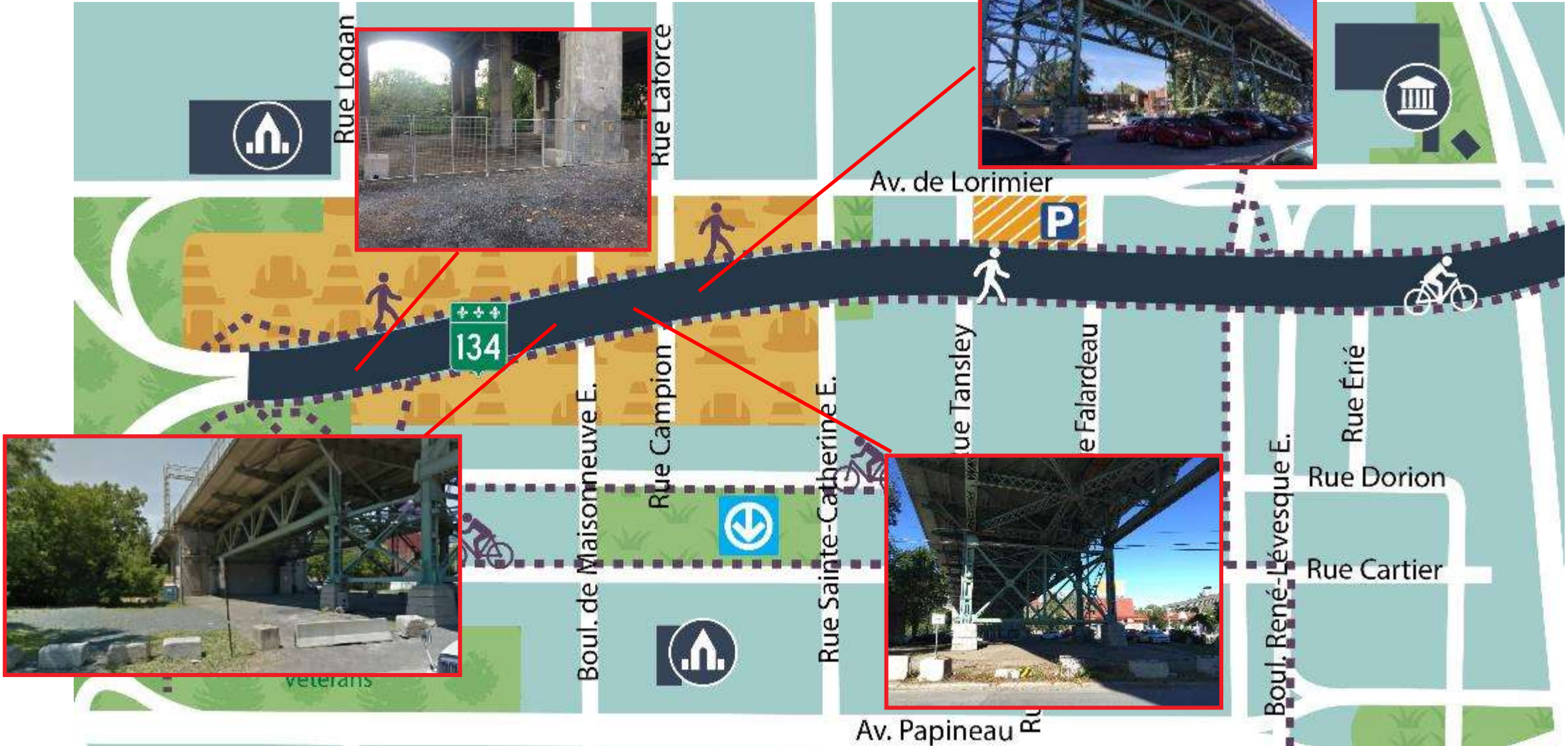


## Ordre du jour

- + Travaux sur la structure d'acier
  - État actuel des travaux
  - Planification des prochaines semaines
  - Gestion du bruit – État de situation
- + Autres suivis
- + Période d'échanges
- + Prochaine rencontre



# Travaux d'acier 2017-2019



# État actuel des travaux

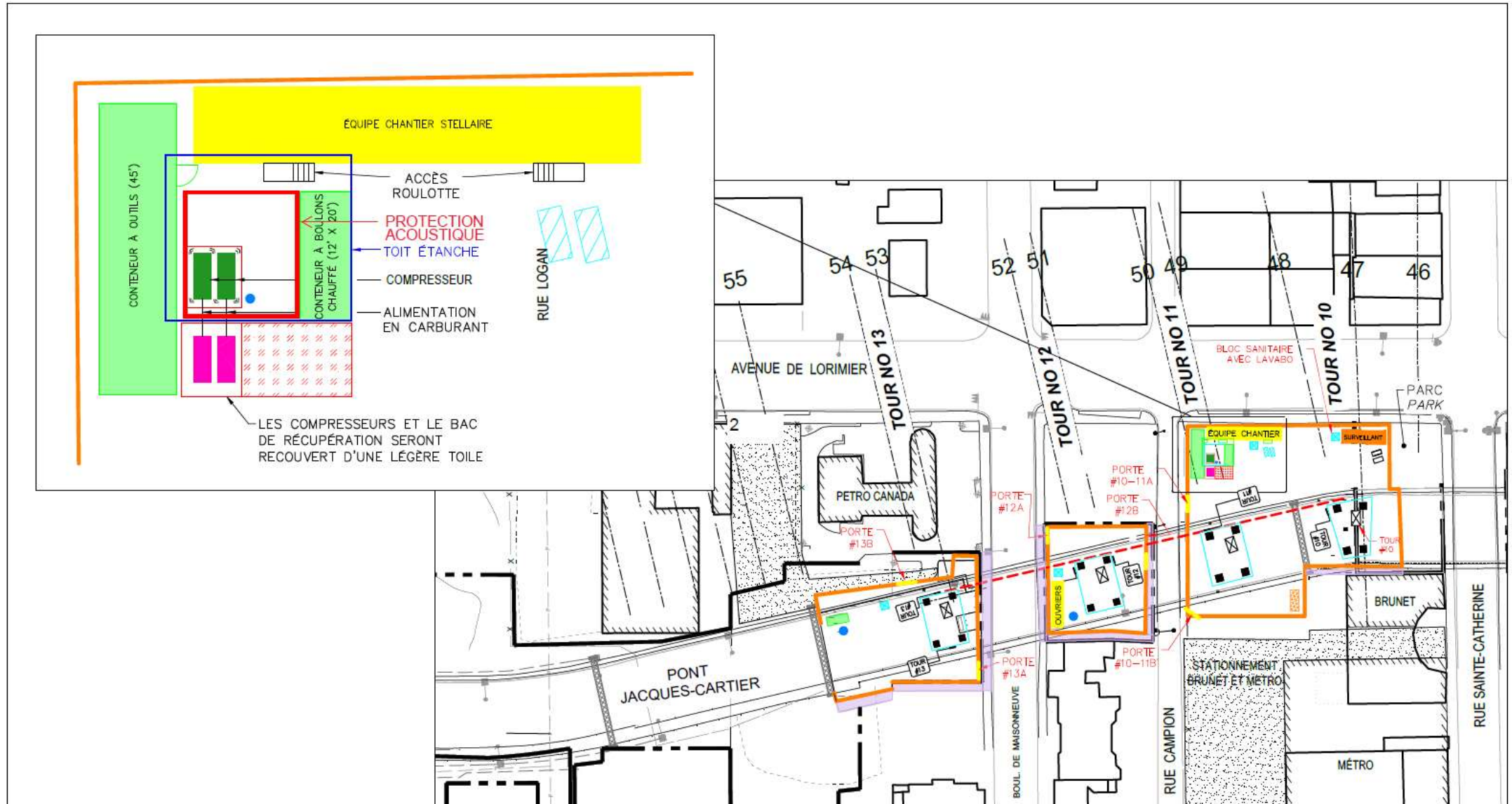


- + Entrepreneur: Stellaire Construction
- + Surveillance des travaux: WSC
- + Mobilisation générale complétée
- + Livraison de matériaux
- + Divers travaux liés à la gestion du bruit



Plateforme de travail au-dessus du boulevard De Maisonneuve





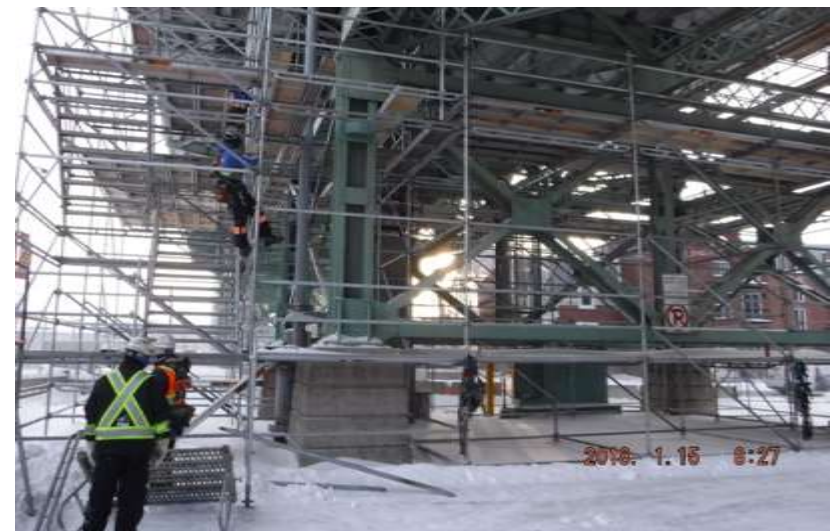
LÉGENDE

	AIRE DE MOBILISATION		LIMITE DE PROPRIÉTÉ PJCCI		STATIONNEMENT SURVEILLANT		CONTENEUR MARITIME (ENTREPOSAGE)		COMPRESSEUR		PROTECTION ACOUSTIQUE		TOUR D'ACCÈS	NOTES: 1- IDENTIFIÉ À L'AIDE DE PANNEAUX 2- CES CONTENEURS SERONT INSTALLÉS SELON L'AVANCEMENT DES TRAVAUX (SUIVET À DÉPLACEMENT)	RÉVISION DATE: 07-12-2017 PAGE: 1/2
	STATIONNEMENT EXISTANT		CLÔTURE SUR NEW JERSEY (h = 2,9m)		ROULOTTE STELLAIRE		CONTENEUR DE REBUTS D'ACIER OU DE MATÉRIAUX SECS (VOIR NOTE 1 ET 2)		RÉSERVOIR À ESSENCE		TROUSSE DE RÉCUPÉRATION		ACCÈS D'UNE ZONE À L'AUTRE		
	ESPACE DISPONIBLE À PARTIR DE JANVIER 2018		PORTE D'ACCÈS		ROULOTTE SURVEILLANT (12' X 40' MINIMUM)		CONTENEUR DE REBUTS DE SABLE CONTAMINÉ AU PLOMB (VOIR NOTE 1)		BAC DE RÉTENTION		IDENTIFICATION DES TOURS: PANNEAU 750 X 750 FOND ORANGE (OR7), TEXTE NOIR		MAINTIEN PASSAGE PIÉTONNIER		
	BÂTIMENT EXISTANT		STATIONNEMENT STELLAIRE		TOILETTE				ZONE DE RAVITAILLEMENT						

# Planification des travaux d'acier



- + Travaux prévus au cours des prochaines semaines
  - Installation d'échaffaudages
  - Installation de traitements acoustiques
    - Env. 4 nuits de travaux
    - Présence d'une nacelle, d'un chariot élévateur et d'une chenillette
  - Préparation des surfaces
    - Meulage et jet de sable (jour)
  - Réparation d'acier
    - Enlèvement de rivets de jour (env. 6 ouvriers)
    - Certains travaux d'acier la nuit

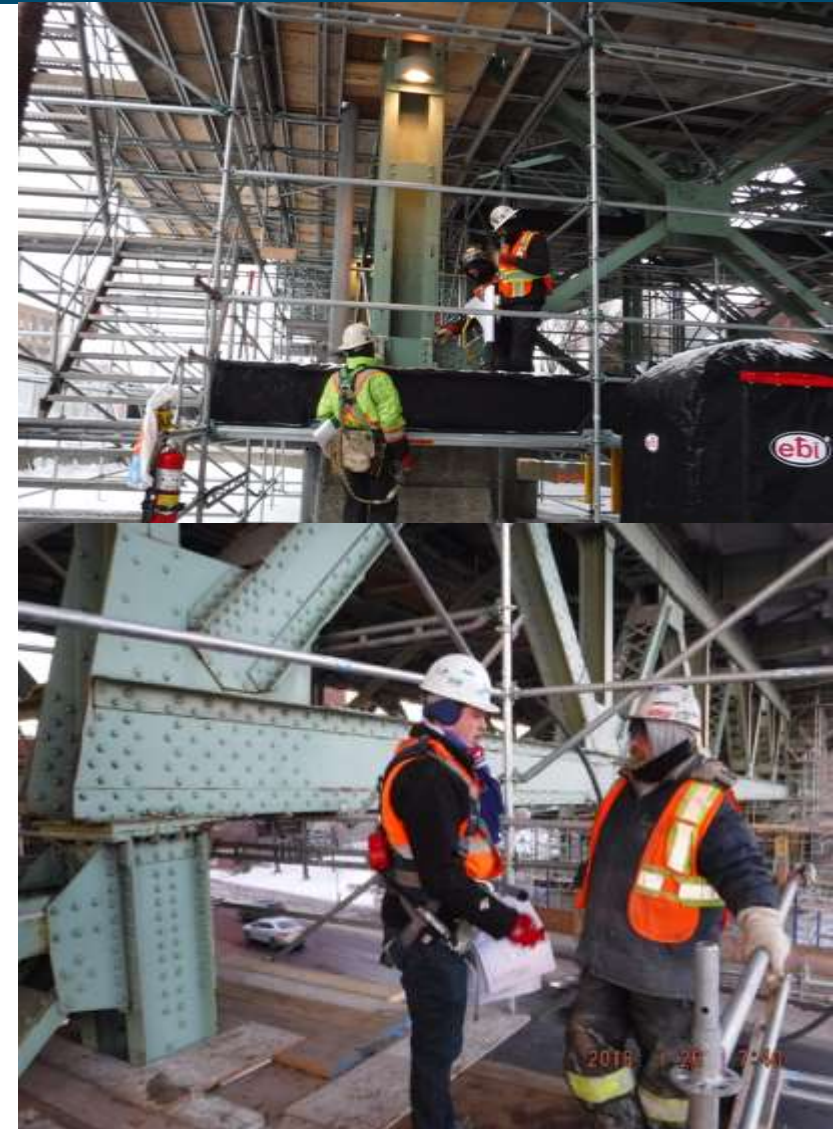


# Planification des travaux d'acier

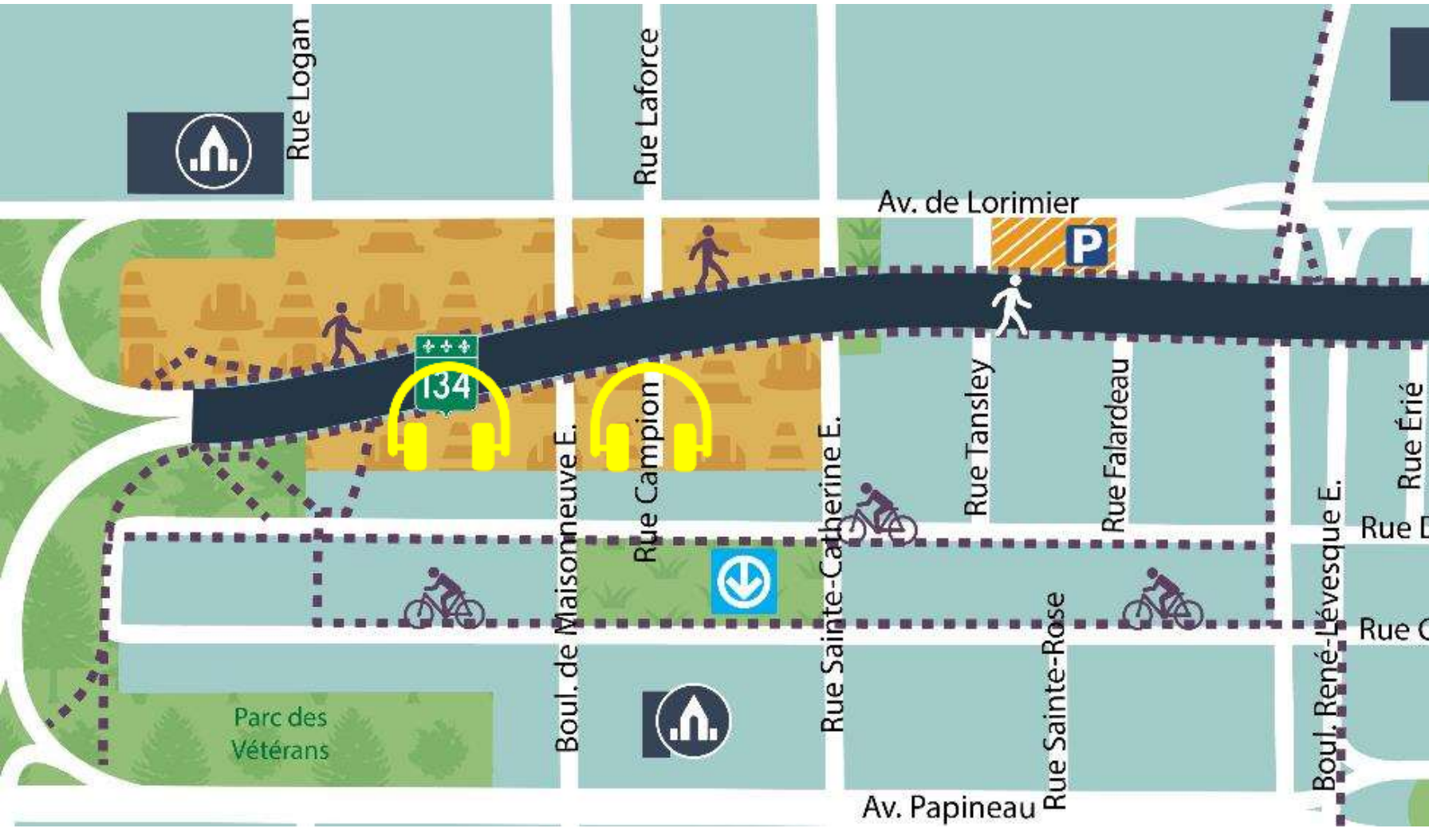


## + Quarts de travail

- Un quart de travail jusqu'au début mars
  - 7h à 16h30 (30 ouvriers)
- Deux quarts de travail à compter du début mars
  - 7h à 16h30 (12 ouvriers)
  - 21h à 5h30 (18 ouvriers)
- Du lundi matin au vendredi nuit



# Implantation actuelle des sonomètres





# III Gestion du bruit



## Programme de gestion du bruit – chantier acier

- + Mesure des niveaux sonores ambiant avant travaux
- + En cours - Installation de toiles acoustiques + d'écrans anti-bruit
- + Vigie serrée de la gestion du bruit par l'équipe de surveillance
- + Optimisation des horaires de travail (planifier un maximum de travaux bruyants en journée)



# III Gestion du bruit



## Suivi des mesures depuis le début du chantier

- + Confinement des compresseurs (abri fait de contreplaqués, panneaux insonorisants et laine insonorisante)
- + Mur anti-bruit à proximité du 2004, De Maisonneuve
- + Génératrice à niveau sonore réduit



# III Gestion du bruit



## Suivi des mesures depuis le début du chantier

- + Optimisation de l'aire de travail
  - + Attention portée au choix et au positionnement de l'éclairage temporaire
- + Méthode de travail de l'entrepreneur
  - + Aménagement réduisant les mouvements de recul du camion livrant la passerelle
  - + Nacelle avec alarme de recul à bruit blanc
  - + Chariot élévateur avec alarme de recul à bruit blanc ou atténué par la présence d'un signaleur
  - + Passerelle préfabriquée
  - + Priorisation de l'usage de vis vs clous



# Autres travaux - Acier



# Autres travaux



- + Remplacement prioritaire d'une entretoise sous la piste multifonctionnelle entre René-Lévesque et Falardeau du côté ouest d'ici la mi-mars
  - Une attention sera portée aux équipements utilisés et à la gestion du bruit. Directives adressées à l'entrepreneur.
  - Estimation de la durée des travaux: 3 semaines incluant la mobilisation et la démobilisation
- + Poursuite des travaux de remplacement de garde-corps sur le trottoir et la piste multifonctionnelle



# Autres travaux



- + Poursuite du projet-pilote d'entretien hivernal de la piste multifonctionnelle
  - Vélobus Jacques Cartier, service offert aux heures de pointe en collaboration avec le RTL



<b>HORAIRE</b>			
<b>TERMINUS LONGUEUIL</b>		<b>MÉTRO PAPINEAU</b>	
<b>AILE F PORTE 41</b>		<b>Arrêt VÉLOBUS</b>	
		<b>rue Cartier</b>	<b>rue Dorion</b>
		<b>Boul. de Maisonneuve E</b>	
<b>Matin</b>	<b>Après-midi</b>	<b>Matin</b>	<b>Après-midi</b>
6:00	15:20	6:20	15:00
6:20	15:40	6:40	15:20
6:40	16:00	7:00	15:40
7:00	16:20	7:20	16:00
7:20	16:40	7:40	16:20
7:40	16:40	8:00	16:40
8:00	17:00	8:20	17:00
8:20	17:20	8:40	17:20
8:40	17:40	9:00	17:40
9:00	17:40	9:20	18:00
9:20	18:00	9:40	18:20
9:40	18:20		18:40





# Période d'échanges



# IIIIII Maintenons le contact !



## Outils d'information et de connexion

- + Avis aux résidents
- + Avis de travaux disponibles en ligne et par abonnement courriel
- + Personnes-ressources
- + Comité de bon voisinage
- + Compte Twitter dédié au pont Jacques-Cartier @pontJCBridge
- + [www.JacquesCartierChamplain.ca](http://www.JacquesCartierChamplain.ca)

## Question, plainte ou commentaire ?

- + 450 651-8771
- + [communications@pjcci.ca](mailto:communications@pjcci.ca)

**Prochaine rencontre à déterminer (mi-avril à mi-mai)**







Participez à la conversation

**JacquesCartierChamplain.ca**

Twitter | LinkedIn | Facebook | YouTube

