



Réseau cyclable du pont Jacques-Cartier

Rencontre du Comité consultatif

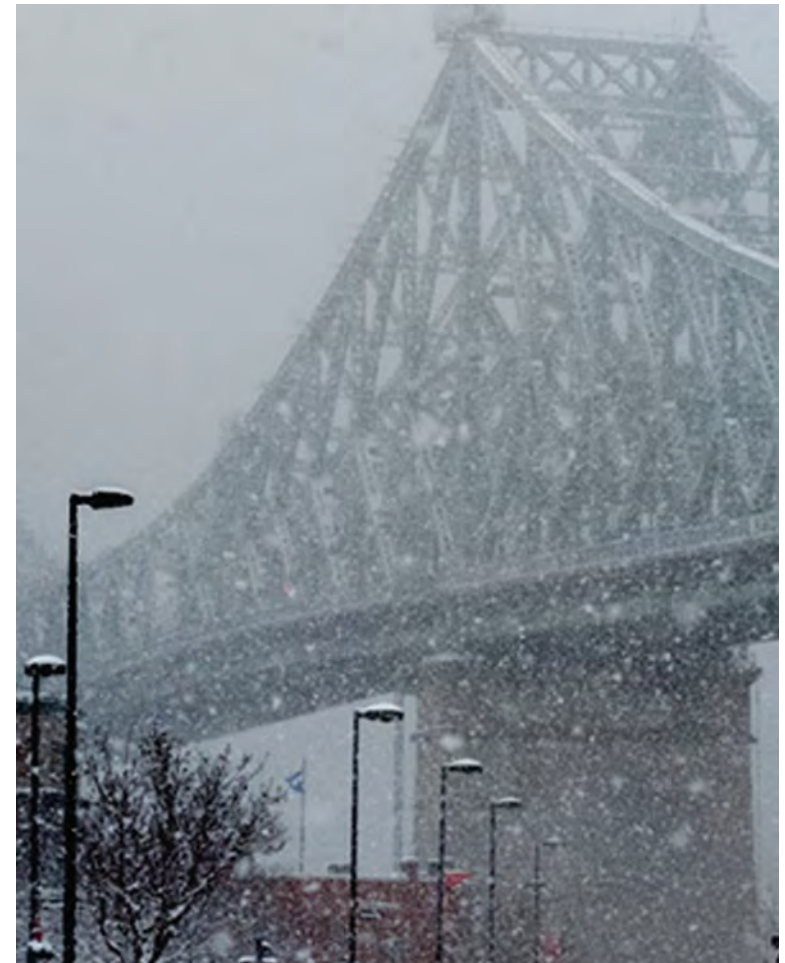
12 novembre 2019



Ponts
JACQUES CARTIER +
CHAMPLAIN
Bridges
Canada

Ordre du jour

- + Accueil
- + Suivi des projets
- + Période de questions
- + Varia
- + Prochaine rencontre





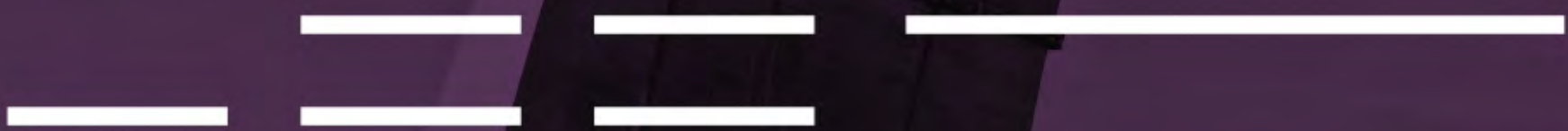
Rappel des objectifs

- + Formaliser et structurer les échanges sur le réseau cyclable du pont Jacques-Cartier avec les groupes d'usagers et les partenaires
- + Suivre les enjeux courants et les projets selon les besoins
- + Contribuer à la promotion du transport actif grâce à des liens sécuritaires, accessibles et conviviaux





Suivi des projets





Saison hivernale 2019-2020

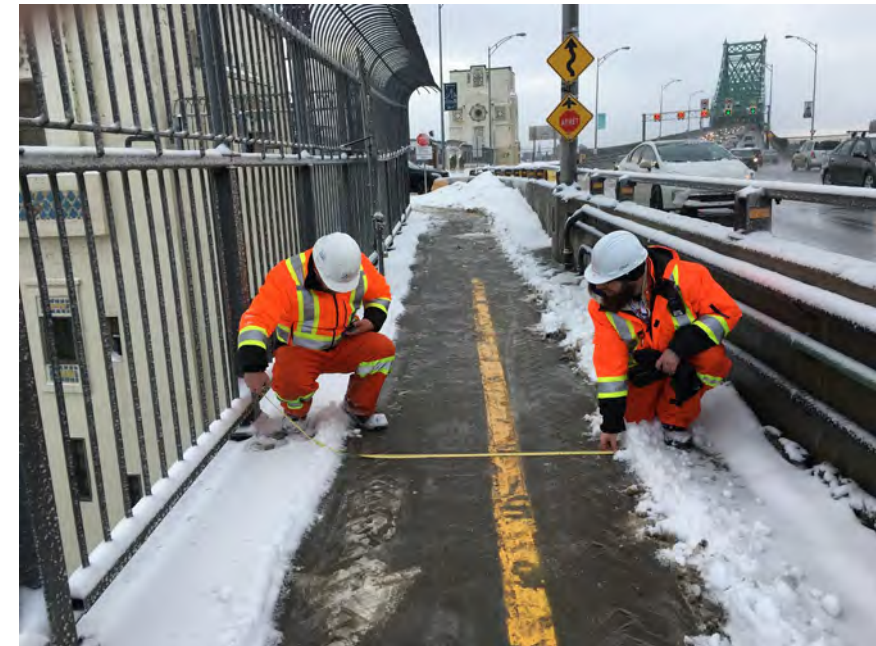
Du réseau cyclable et piétonnier



Projet de simulation d'exploitation hivernale



- + Au cours de l'hiver 2019-2020, PJCCI réalisera un projet de simulation d'exploitation hivernale sur la piste multifonctionnelle du pont Jacques-Cartier
 - + PJCCI souhaite ainsi raffiner des protocoles :
 - + d'entretien
 - + de surveillance
 - + de communications
- en conditions réelles afin d'évaluer le niveau de service pouvant être offert sur cette piste en hiver
- + Des essais de déneigement se tiendront aussi sur le trottoir, mais sans piétons témoins



Projet en circuit fermé



- + Dès la fermeture de la piste à la fin de l'automne, le projet s'amorcera **en circuit fermé**
- + Déterminer les techniques de déneigement et les produits déglaçant les plus efficaces
- + Bénéficier des commentaires et de l'expérience de cyclistes témoins qui emprunteront la piste
- + PJCCI évaluera les aspects liés à l'exploitation hivernale de cette piste dont le niveau de service et les coûts d'exploitation



III Sélection des cyclistes témoins



- + Participation **bénévole** et **volontaire**
- + Dossard d'identification et gestion des accès
- + Signature d'une entente avec PJCCI
 - Conditions d'utilisation
 - Respect du Code de la sécurité routière
 - Aucune communication sur le projet (réseaux sociaux, médias, courriels, etc.)
 - Rencontre d'information
- + Traverser le pont plusieurs fois par semaine pour collaborer au projet, lorsque les conditions de la piste le permettront
- + Les gens intéressés ont écrit à communications@pjcci.ca. PJCCI a reçu suffisamment de candidatures pour former le groupe de 25 cyclistes.



Navette : Vélo-bus Jacques-Cartier



Pour les usagers qui ne pourront traverser le pont cet hiver

- + Assurer un lien entre les deux rives pour les cyclistes
- + Amélioration du service :
 - Arrêt déplacé à l'angle des rues Lafayette/Providence (Longueuil)
 - Métro Papineau (Montréal)
 - Pointes AM et PM (horaire à venir)
 - 3,50 \$ / passage
- + Service offert dès la fermeture de la piste pour l'hiver
- + Campagne de promotion auprès des usagers





PJCCI travaille à identifier des solutions liées à une exploitation hivernale sécuritaire de la piste multifonctionnelle avec :

- +** Cyclistes témoins
- +** Comité consultatif du réseau cyclable du pont Jacques-Cartier
- +** Vélo Québec
- +** RTL
- +** Villes de Montréal, Longueuil et de Saint-Lambert

Nous n'abandonnons pas!



Période de questions





Ponts
**JACQUES CARTIER +
CHAMPLAIN**
Bridges
Canada

Prochaine rencontre

Printemps 2020



Commentaires et suggestions à :

+ communications@pjcci.ca

+ Twitter @pontJCBridge





Participez à la conversation / Join the conversation

JacquesCartierChamplain.ca

Twitter | LinkedIn | Facebook | YouTube

